

# Passt unser Badkonzept zu Dir?

1. Grundriss und Millimeterpapier auf den folgenden Seiten ausdrucken und Objekte ausschneiden. Die Artikel entsprechen den empfohlenen Produkten.
2. Zeichne Deinen Raum im Maßstab 1:20 auf das Millimeterpapier.
3. Ordne die Objekte in Deinem Grundriss an und probiere verschiedene Lösungen aus. Am besten Du fotografierst die Varianten, die Dir gefallen.
4. Achte dabei auf ausreichend Bewegungsfläche vor und zwischen den Objekten. Zwischen Zimmer- und Duschtüren dürfen keine Kollisionen entstehen.
5. Du willst eine andere Dusche, ein anderes WC oder sonstige Produkte? Kein Problem. Schau Dich im Shop um.

## Beim Ausmessen an alles gedacht?

- ▶ Grundriss des Bades inklusive folgender Maßnahmen: Länge, Breite, Höhe, Brüstungshöhe, Fenster, Türen, Kniestock, Installationsschächte, Kamine, etc.
- ▶ evtl. Bauplan
- ▶ Anschlussmaße (Zuwasser, Abwasser, Licht)
- ▶ Wärmequelle
- ▶ Besonderheiten, z.B. Dachschräge

## Unsere Services für Dein Projekt



Online reservieren & abholen im Markt



Videoberatung im Markt



Montageservice

Montieren. Installieren. Verlegen.



# Grundriss Komplettbad „Toronto“

19.07.2024

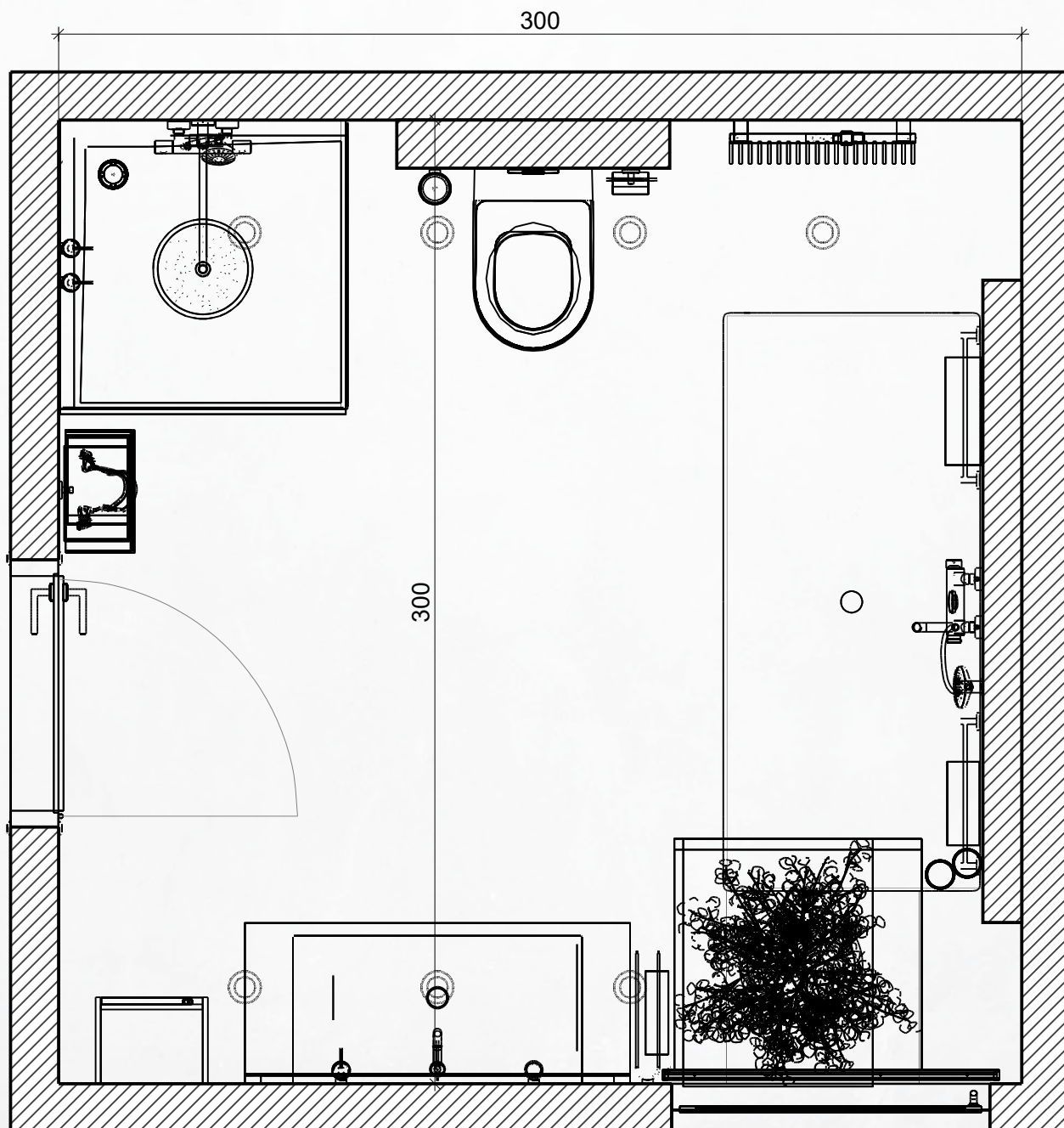
Kontrollkasten  
3cm x 3cm  
Beim Drucken  
„Tatsächliche Größe“  
oder „100%“ einstellen

## Hinweis

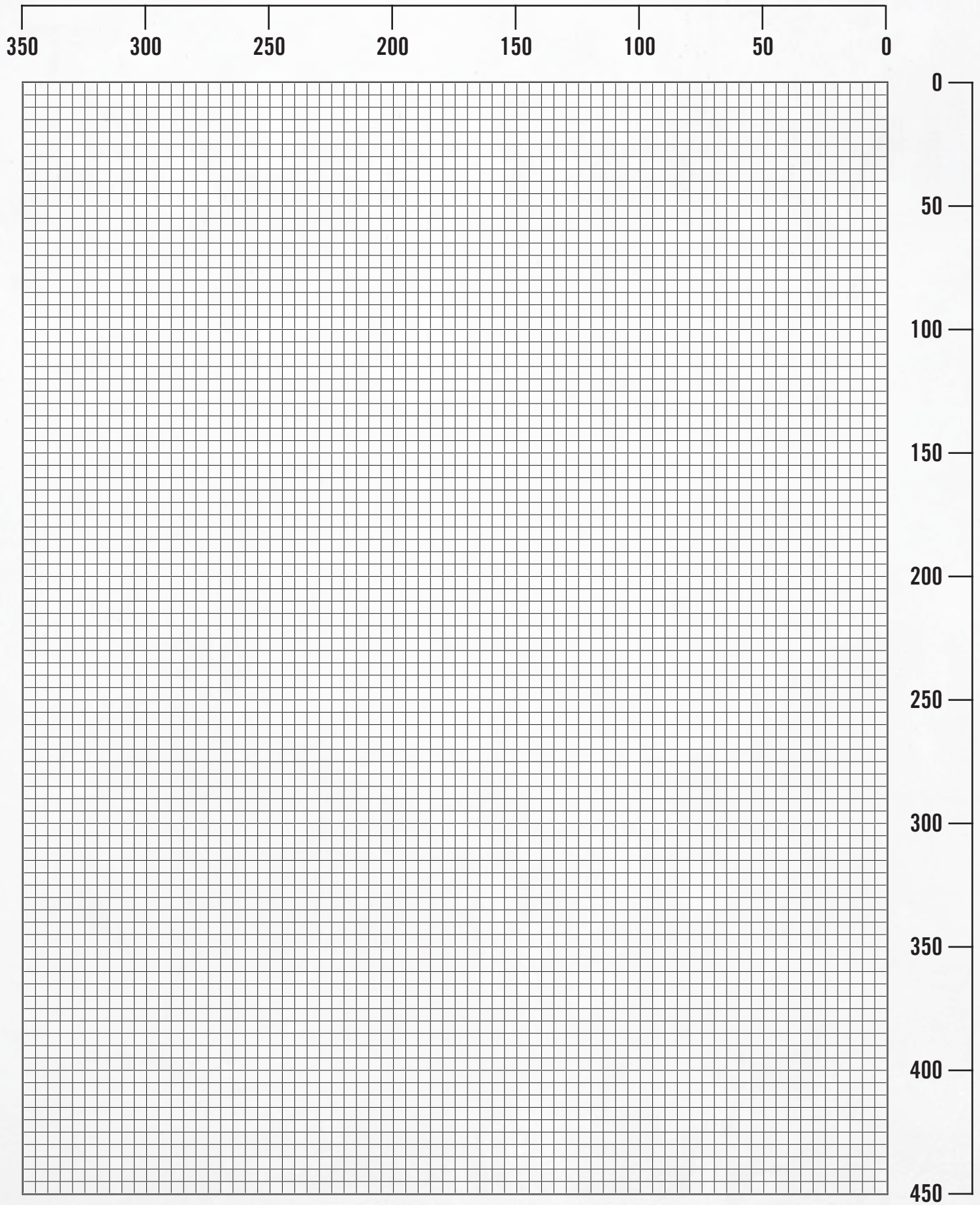
Abwasseranschlüsse für WCs, Duschen und Badewannen können in der Regel nur mit großem Aufwand verlegt werden. Deshalb empfehlen wir, sich an den aktuellen Gegebenheiten zu orientieren.

Etage

Maßstab 1:20



Aktuelle Preise und Verfügbarkeiten findest Du unter [hornbach.at](https://www.hornbach.at)



Maßstab 1:20 cm