

CARPORT FICHELBERG

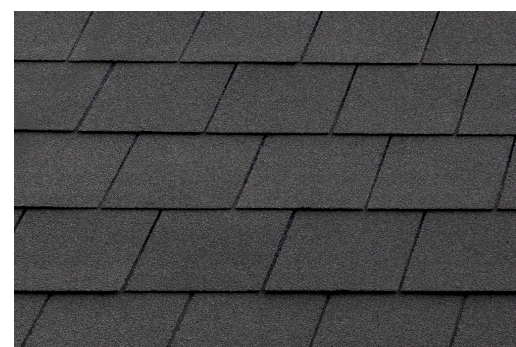
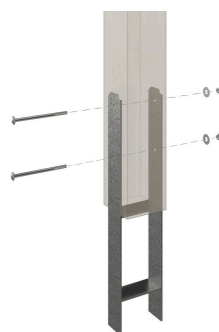
Satteldach-Carport



CARPORT FICHELBERG
423 x 566 cm

Gestaltungsbeispiel

- Massive Konstruktion aus hochwertigem Leimholz (BSH-Fichte)
- Farblich behandelt in eiche hell
- Dachschalung inklusive schwarzen Schindeln
- Pfosten 12 x 12 cm





Carport

CARPORT FICHELBERG 423 X 566 CM, SCHWARZE SCHINDELN, EICHE HELL

Datenblatt / Baubeschreibung

Material	Leimholz, Fichte
Farbe	Eiche hell
Farbbehandlung	Lasiert
Größe	423 x 566 cm
Aufstellbreite (Sockelmaß)	403 cm
Aufstelltiefe (Sockelmaß)	496 cm
Außenbreite inkl. Dachüberstand	423 cm
Außentiefe inkl. Dachüberstand	566 cm
Firsthöhe	326 cm
Traufenhöhe	243 cm
Gesamthöhe vorne	326 cm
Gesamthöhe hinten	326 cm
Dachform	Satteldach
Material Dacheindeckung	Bitumenschindeln, schwarz
Farbe Dach	Schwarz
Dachstärke	20 mm



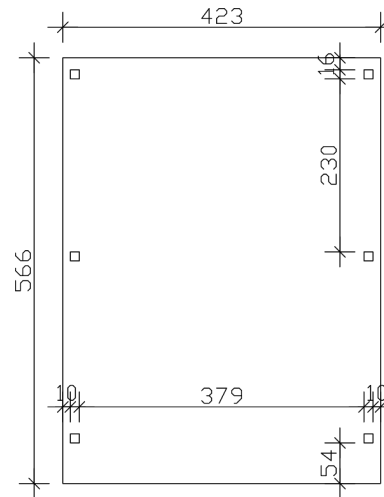
Dachfläche	26.26 m²
Dachblende	Holzblende
Dachneigung	zur Seite
Gefälle	20 °
Dachüberstand vorne	54 cm
Dachüberstand hinten	16 cm
Dachüberstand links	10 cm
Dachüberstand rechts	10 cm
Grundfläche	23.94 m²
Umbauter Raum	68.11 m³
Durchfahrtsbreite	379 cm
Durchfahrtshöhe vorne	225 cm
Durchfahrtshöhe hinten	225 cm
Pfostenstärke	12 x 12 cm
Pfostenlänge	220 cm
Pfostenabstand Breite	379 cm
Pfostenabstand Tiefe	230 cm
Pfostenanzahl	6
Verankerung	H-Pfostenanker zum Einbetonieren
Schneelast (sk)	2 kN/m²
Windstaudruck q	0.95 kN/m²
Montageart	Freistehend
Anzahl Packstücke	1
Verpackungsmaß	Breite: 430 cm, Höhe: 75 cm, Tiefe: 120 cm, 1051 kg
Verpackungsgewicht gesamt nicht im Lieferumfang enthalten	1051 kg Beton
Garantie	5 Jahre gemäß unseren Garantiebedingungen
Lieferhinweis	Für die Anlieferung muss die Zufahrt für 40 t-LKW möglich sein! Die Anlieferung erfolgt frei Bordsteinkante (Festland Deutschland).
Artikelnummer	248100-01-32
EAN-Nummer	4018211039074

CARPORT FICHTELBERG

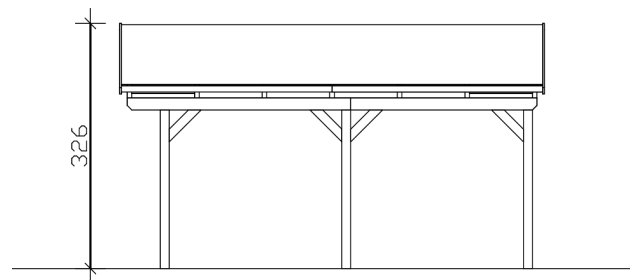
423 x 566 cm



Grundriss



Schnitt



CARPORT FICHTELBERG

423 x 566 cm
Schnitte und Ansichten Maßstab 1:100



Ansicht Vorne

