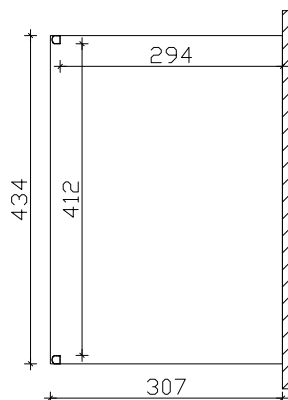
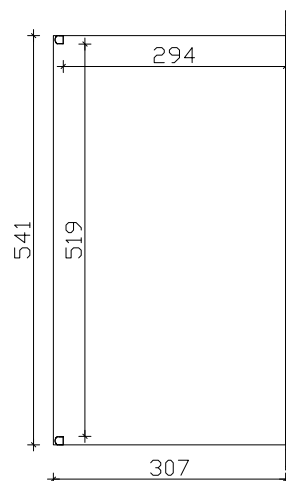


weiß 224265-11  
anthrazit 224265-13

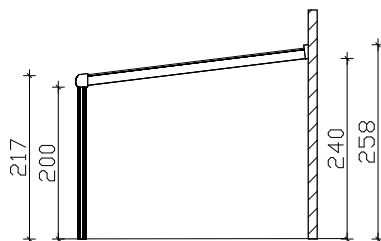


Grundriss

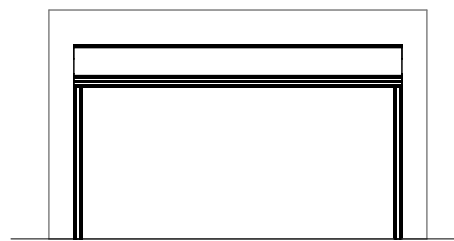
weiß 224319-11  
anthrazit 224319-13



Grundriss



Schnitt



Ansicht 434cm

M 1:100

**"Genua" Terrassenüberdachung 434cm / 541cm x 307cm**

**Datenblatt / Baubeschreibung**

<b>Material</b>	<b>Aluminium, pulverbeschichtet, weiß RAL 9016 / anthrazit DB 703</b>
<b>Pfosten</b>	<b>2 Stück 11x11x202cm (vorne gerundet)</b>
<b>Dacheindeckung</b>	<b>Polycarbonat Doppelstegplatten 16mm (transparent)</b>
<b>Schneelast</b>	<b>sk = 0,85kN/m<sup>2</sup></b>
<b>Breite x Tiefe</b>	<b>434cm / 541cm x 307cm</b>
<b>Gesamthöhe / Durchgang</b>	<b>217-258cm / 200cm</b>
<b>Fläche (umb.Raum)</b>	<b>13,32m<sup>2</sup> (31,51m<sup>3</sup>) / 16,61m<sup>2</sup> (39,28m<sup>3</sup>)</b>
<b>Dachneigung</b>	<b>7°</b>
<b>Verpackungseinheit</b>	<b>BxLxH 120x440/550x55cm / Gewicht 240/280kg</b>
<b>Inklusive Aufbauanleitung</b>	<b>Montagematerial, Pfostenlaschen zum Einbetonieren, Regenrinne mit Ablauf, integrierter Wandabschluß (ohne Dübel für Wandbefestigung)</b>