

Logis

Einhebel-Wannenmischer Aufputz

Oberflächen: **chrom** Artikelnummer: **71400000**



Beschreibung

Merkmale

- Ausladung 194 mm
- Anschlussart: S-Anschlüsse
- Stichmaß: 150 ± 12 mm
- Normalstrahl
- Durchflussmenge Anschluss Handbrause (bei 3 bar): 17 l/min
- Durchflussmenge Wanneneinlauf (bei 3 bar): 20 l/min
- Keramikmischsystem
- Temperaturbegrenzung einstellbar
- mit automatischer Rückstellung
- Rückflussverhinderer
- mit Schalldämpfer
- für Durchlauferhitzer geeignet
- Anschlussgröße: DN15
- SVGW 1409-6309
- DVGW NW-6506CP0553
- PA-IX 28116/ICB
- ETA VA 1.42/19737
- WRAS 1411012
- SINTEF 1435

Technologie



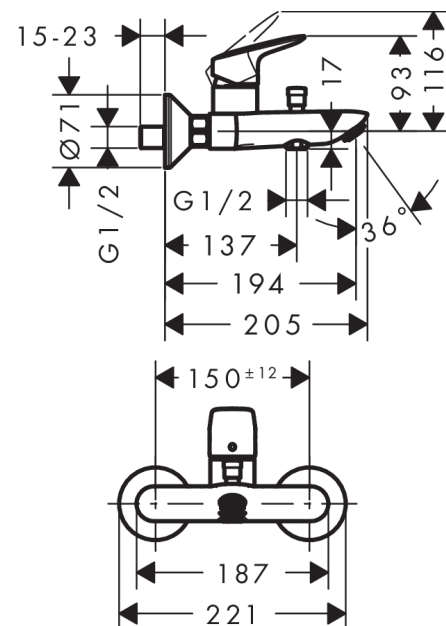
Zertifikate



Produktabbildung



Maßzeichnung



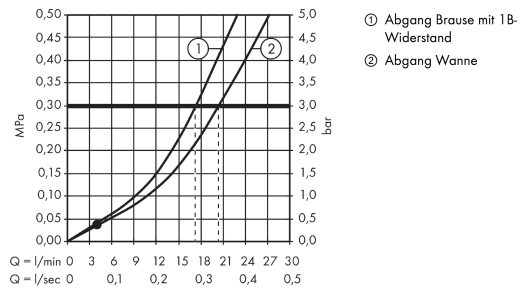
Logis

Einhebel-Wannenmischer Aufputz

Oberflächen: **chrom** Artikelnummer: **7140000**



Durchflussdiagramm



Logis

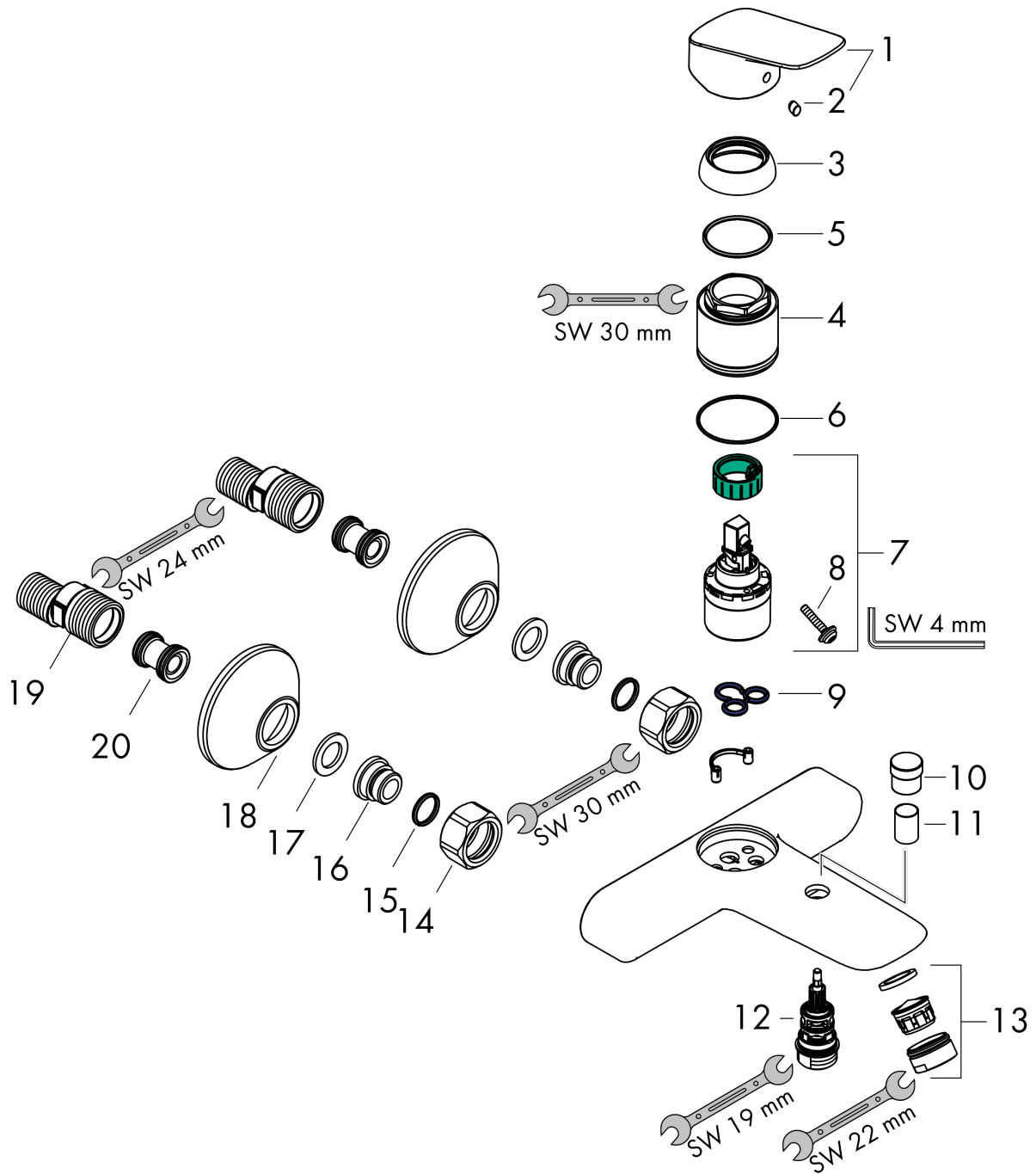
Einhebel-Wannenmischer Aufputz

Oberflächen: **chrom** Artikelnummer: **71400000**



Explosionszeichnung

Baujahr: >01/15



Logis
Einhebel-Wannenmischer Aufputz

 Oberflächen: **chrom** Artikelnummer: **71400000**

Ersatzteilliste

Baujahr: >01/15

Pos.	Beschreibung	Artikelnummer	PG	VE
1	Griff	92224000	-	1
2	Griffstopfen	96338000	-	1
3	Kappe	97406000	-	1
4	Mutter	97977000	-	1
5	O-Ring 32x2	98193000	-	1
6	O-Ring 40x1,5	98464000	-	1
7	Kartusche kpl.	92730000	-	1
8	Sicherungsschraube	95140000	-	1
9	Dichtung	95008000	-	1
10	Zugknopf	97981000	-	1
11	Hülse	97979000	-	1
12	Umsteller	97978000	-	1
13	Luftsprudler M24x1 (30 l/min)	92360000	-	1
14	Muttern Set	96157000	-	1
15	O-Ring 15x2	98163000	-	1
16	Anschlußnippel	97220000	-	1
17	Siebichtung	96922000	-	1
18	Rosette Ø 70 mm	94135000	-	1
19	S-Anschluss Set (±12 mm)	94140000	-	1
20	Schalldämpfer	96429000	-	1
a	S-Anschluss Set (±32 mm)	98592000	-	1