

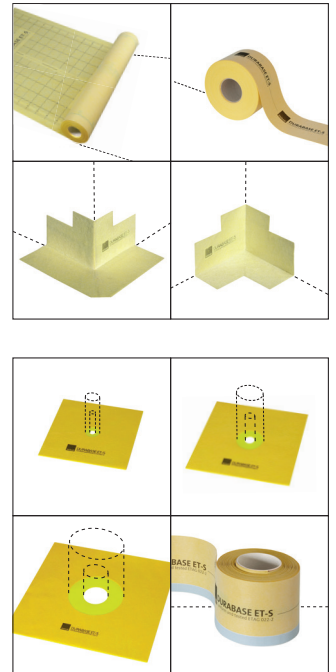
Da die Produktanwendung und -verarbeitung nicht unserer Kontrolle unterliegt, sind wir für den Erfolg der Verarbeitung unserer Produkte nach dem Produktdatenblatt im Rahmen unserer allgemeinen Verkaufs- und Lieferbedingungen die Gewährleistung übernehmen. Die hier aufgeführten Eigenschaften geben keine Garantie über die jeweilige Verwendung. Aufgrund des technischen Fortschrittes können sich Änderungen ergeben. Die in einer Beratung gegebenen, zusätzlichen technischen Angaben bedürfen der schriftlichen Bestätigung. Farbdarstellungen sind drucktechnisch bedingt und können vom Original abweichen. Änderungen in Produkttechnik und -design bleiben vorbehalten. Gültig ist nur die jeweils aktuelle Fassung dieses Datenblattes, die im Internet, jedermann zugänglich ist. Mit dem Erscheinen dieses Datenblattes verlieren alle Vorherigen ihre Gültigkeit.

DURABASE ET-S

1/3

ETA-konformes Verbund-Abdichtungssystem für Wand und Boden im Innenbereich

- Produktinformation -



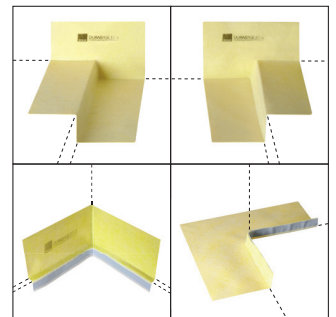
DIE PROBLEME

Ein Fliesenbelag selbst ist nicht wasserdicht. Insbesondere an den Anschlüssen von Einbauteilen und an den Wandanschlüssen sowie im Bereich von Fugen und Rissen kann Wasser unter die Fliesen sickern und den Untergrund schädigen. Je nach Beanspruchung ist die Gefahr einer Schädigung sehr unterschiedlich, weshalb in der Norm DIN 18534-5 vier Beanspruchungsklassen definiert sind. Beginnend bei W0-1 „Gering = Flächen mit nicht häufiger Einwirkung“ bis hin zu W3-1 „Sehr hoch = Flächen mit sehr häufiger oder langanhaltender Einwirkung“.

So sinnvoll diese Einteilung auch ist, in der Praxis führt dies leicht zu Unklarheiten, welche Anforderungen im konkreten Falle berücksichtigt werden müssen, insbesondere wenn in einem Raum viele Flächen mit den unterschiedlichsten Anforderungen aufeinander treffen.

DIE LÖSUNG

Mit DURABASE ET-S hat DURAL ein Abdichtungssystem entwickelt, das allen Anforderungen der DIN 18534-5 genügt. Egal welche Wassereinwirkungsklasse für den jeweiligen Bereich definiert ist, mit DURABASE ET-S hat man mit einem Produkt alle Anforderungen erfüllt.



DURAL GmbH
Südring 11
D-56412 Ruppach-Goldhausen
Tel. +49 (0) 2602/9261-0
Fax +49 (0) 2602/9261-50
info@dural.de

ETA-konformes Verbund-Abdichtungssystem für Wand und Boden im Innenbereich

- Produktinformation -

Das System besteht aus folgenden Komponenten, mit denen alle Situationen einfach und sicher abgedeckt sind:

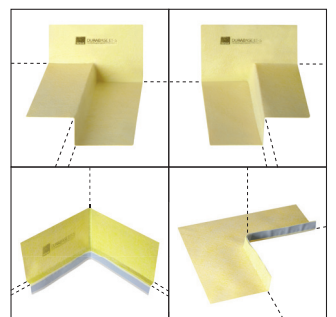
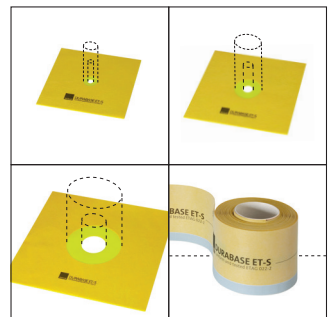
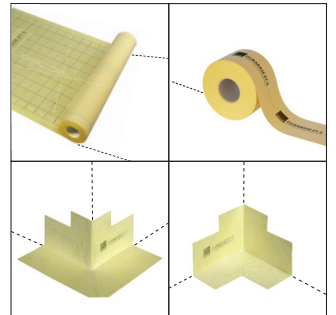
- Dichtbahn ET-S „30/37,5/ 56,25“ als Rollenware mit einer Breite von 100, 150 und 225 cm mit Aufdruck zum einfachen, maßgenauen Schneiden
- Dichtband ET-S 120-50 mit einer Breite von 120 mm zur normgerechten Überdeckung von Stößen sowie Wand- u. Bodenanschlüssen
- Standard-Außen- bzw. Innenecken ET-S FX/FXI
- Dichtmanschetten ET-S FM 120/150/200 mit flexibler Durchführung in drei verschiedenen Größen für Rohre von 10 – 80 mm
- Außen- und Innenecken ET-S FXW/FXIW speziell für die Abdichtung im Bereich von Badewannen
- 3D-Ecken ET-S FXDL/FXDR für den flexiblen Anschluss im Bereich von Duschen
- Schnittschutzband ET-S S zum Schutz der Abdichtung im Bereich von Wartungsfugen
- Dem Schalldämmstreifen ET-S D zur Reduzierung der Geräuschübertragung im Wandanschlußbereich von Duschen und Badewannen
- 1-komponentigen Polymerkleber Flex 310 M Classic zur sicheren Verbindung von Überlappungen

Jede dieser Komponenten ist für alle Wassereinwirkungsklassen von W0-1 „gering“ bis einschließlich W3-1 „sehr hoch“ zugelassen.

ETA-20/0838

Bisher war es auch für öffentliche Objekte ausreichend, den Anforderungen eines allgemeinen bauaufsichtlichen Prüfungszeugnisses zu genügen. Diese auf die spezifisch-deutsche Gesetzeslage abgestimmte Prüfung ist zwar unverändert gültig, im Rahmen der europäischen Harmonisierung wurde jedoch das europaweit gültige ETA-Zertifikat eingeführt und damit die Anforderungen nochmals erheblich angehoben.

Schon der Name DURABASE ET-S zeigt, dass sich DURAL diesen hohen Anforderungen gestellt hat: Das Kürzel ET-S steht für **ETA-System**. Vom Beginn an standen die Kriterien der EOTA für das Erwirken der ETA und die Anforderungen der DIN 18534-5 ganz oben im Lastenheft der Produktentwicklung. Der erfolgreichen ETA wurde nach umfangreichen Prüfungen bestätigt, dass DURABASE ET-S alle Tests bestanden hat und den hohen Anforderungen entspricht.



DURAL GmbH
Südring 11
D-56412 Ruppach-Goldhausen
Tel. +49 (0) 2602/9261-0
Fax +49 (0) 2602/9261-50
info@dural.de



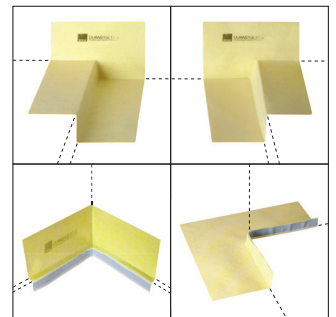
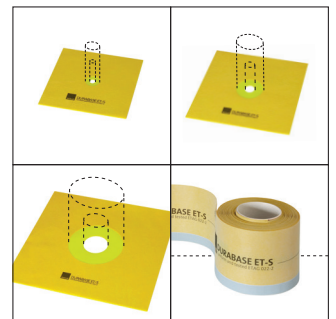
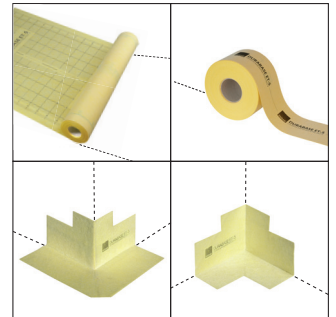
ETA-konformes Verbund-Abdichtungssystem für Wand und Boden im Innenbereich

- Produktinformation -

VERLEGEANLEITUNG (KURZFORM)

Bitte beachten Sie unsere ausführliche Verlegeanleitung im Internet unter www.dural.de. Generell sind die allgemein anerkannten Regeln der Technik zu beachten! Für alle Produkte / Materialien gilt: Die Verwendbarkeit hinsichtlich mechanischer und chemischer Belastungen muss im Einzelfall vor Verlegung der Matte sorgfältig geprüft werden. **Zur Einhaltung der ETA ist die Verwendung der Systemkomponenten (inkl. Kleber-Produkte) erforderlich.**

1. Der Untergrund muss trocken, staubfrei, tragfähig und eben sein. Eventuelle Ausgleichsmaßnahmen müssen vor Verlegung von DURABASE ET-S abgeschlossen sein.
2. Auf den fachgerecht vorbereiteten und grundierten Untergrund wird mit Zahnkelle 4 x 4 mm abschnittsweise Fliesenkleber aufgebracht.
3. Die auf Maß geschnittene DURABASE ET-S Bahn auf den Kleber legen und blasenfrei andrücken. Bahnen mit einer Überlappung von mindestens 5 cm verlegen. Die Überlappung ist mit Polymerkleber Flex 310 M Classic wasserdicht zu verbinden. Alternativ Bahnen auf Stoß verlegen und mit Dichtband ET-S 120-50 sowie Flex 310 M Classic wasserdicht verbinden.
4. Die Zubehör-Komponenten Ecken und Dichtmanschetten werden auf vergleichbare Art verlegt. Dabei ist auf eine Überlappung von mindestens 5 cm sowie auf eine Abdichtung mit Flex 310 M Classic zu achten.
5. Anschließend können die Fliesen ohne Wartezeit im Dünnbettverfahren direkt auf die Matte verlegt werden.



Flex 310 M Classic

Kleb- und Dichtstoff, mit ETA,
für Abdichtungssystem
DURABASE ET-S

Material: MS-Polymer,
Farbe weiß

ETA - 20/0838



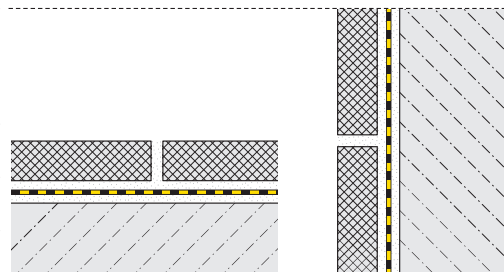
DURABASE ET-S

Dichtbahn, mit ETA, zur
sicheren Abdichtung von Wand
und Boden im Innenbereich

Material: PP/PE, Farbe gelb

ETA - 20/0838

Breite 1000 mm, Rollenlänge 30 m



DURAL GmbH

Südring 11

D-56412 Ruppach-Goldhausen

Tel. +49 (0) 2602/9261-0

Fax +49 (0) 2602/9261-50

info@dural.de

