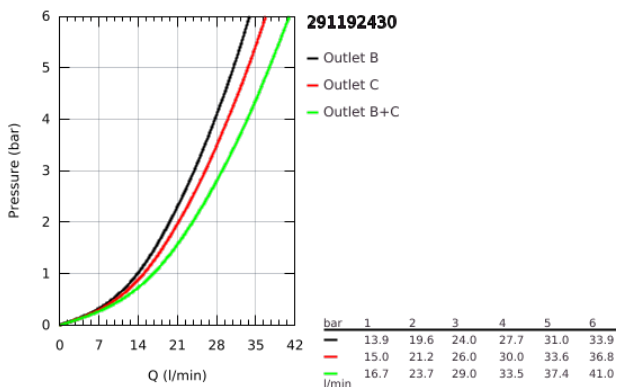


29 119 243 0 GROHTHERM SMARTCONTROL UNTERPUTZ-THERMOSTAT MIT 2 ABSPERRVENTILEN

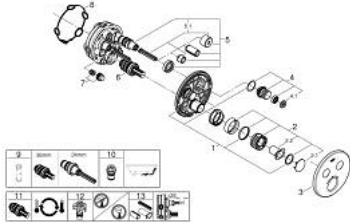


PRODUKTBESCHREIBUNG

- Farbe: matt black
- Fertigmontageset für GROHE Rapido SmartBox (35 600/35 604)
- Wandrosette aus Metall mit GROHE FastFixation (verdeckte Rosetten- und Schaftabdichtung, verdeckte Befestigung), nachträglich 6° ausrichtbar
- GROHE SmartControl - Steuerung der Brause durch intuitive Drück-/Dreh-Knöpfe
- auswechselbare Symbole
- GROHE TurboStat - Kompaktkartusche mit Dehnstoff-Thermoelement
- GROHE ProGrip mit Rändelstruktur
- GROHE SafeStop - Sicherheitssperre bei 38°C
- GROHE SafeStop Plus optional einsetzbarer Temperaturendanschlag bei 43°C oder 46°C
- eingebaute Rückflussverhinderer und Schmutzfangsiebe
- gleichzeitige Nutzung mehrerer Verbraucher
- ohne Rohbauset 35 600/35 604 (bitte separat bestellen)
- Durchfluss: Abgang B = 24 l/min, Abgang C = 26 l/min, Abgang B + C = 29 l/min



29 119 243 0 GROHTHERM SMARTCONTROL UNTERPUTZ-THERMOSTAT MIT 2 ABSPERRVENTILEN



ERSATZTEILE, Mai 2024 – jetzt

- 1: Montageplatte (Bestell-Nr. 48363000)
- 2: Temperaturwählgriff (Bestell-Nr. 490292430)
 - 2.1: Abdeckkappe (Bestell-Nr. 1015032430)
 - 2.2: GRIFFADAPTER (Bestell-Nr. 1015059990)
- 3: Rosette (Bestell-Nr. 490322430)
- 4: Druckknopfbetätigung (Bestell-Nr. 483612430)
 - 4.1: DRUCKTASTE (Bestell-Nr. 140772430)
- 5: Kartusche (Bestell-Nr. 48359000)
 - 5.1: Spindel (Bestell-Nr. 49088000)
- 6: Thermostat-Kompaktkartusche 3/4" (Bestell-Nr. 49028000)
- 7: Rückflussverhinderer (Bestell-Nr. 47979000)
- 8: Dichtung (Bestell-Nr. 48360000)
- 9: Steckschlüssel (Bestell-Nr. 49059000)*
- 10: Sicherungseinrichtung (DIN-EN1717) (Bestell-Nr. 14055000)*
- 11: GROHE TurboStat Kartusche 3/4" (Bestell-Nr. 49003000)*
- 12: Vorabsperung (Bestell-Nr. 1405300M)*
- 13: Universal-Verlängerungsset 25 mm (Bestell-Nr. 14048000)*

*Sonderzubehör