

PV- CARPORT

Montageanleitung



**BAUSATZ
ZUM SELBER
AUFSTELLEN**

HOLZ-SHOP.COM

Montageanleitung PV-Carport



Lieferumfang:

EINZELCARPORT

Holz-Konstruktion:

- Holzbalken mit Nummerierung auf dem Etikett
- Schrauben für das Grundgerüst
- Pläne für den Wandaufbau
- Schraubenplan
- Stützfüße

Dach:

- 4 Schienen für die Dachmontage
- 9 Verbinder
- 9 PV-Module 445 Wp
(Glas-Glas Bifacial DIBt-zugelassen)
- 1 x Wechselrichter 4 kW
- 1 x Wallbox 11 kW
- sämtliches Befestigungsmaterial

Die Lieferung erfolgt bis zur Bordsteinkante, Abladung durch Kunden. Bauseits sind Fundamente vorzubereiten.

DOPPELCARPORT:

Holz-Konstruktion:

- Holzbalken mit Nummerierung auf dem Etikett
- Schrauben für das Grundgerüst
- Pläne für den Wandaufbau
- Schraubenplan
- Stützfüße

Dach:

- 7 Schienen
- 18 Verbinder
- 18 PV-Module 445 Wp
(Glas-Glas Bifacial DIBt-zugelassen)
- 1 x Wechselrichter 8 kW
- 1 x Wallbox 11 kW
- sämtliches Befestigungsmaterial

Die Lieferung erfolgt bis zur Bordsteinkante, Abladung durch Kunden. Bauseits sind Fundamente vorzubereiten.

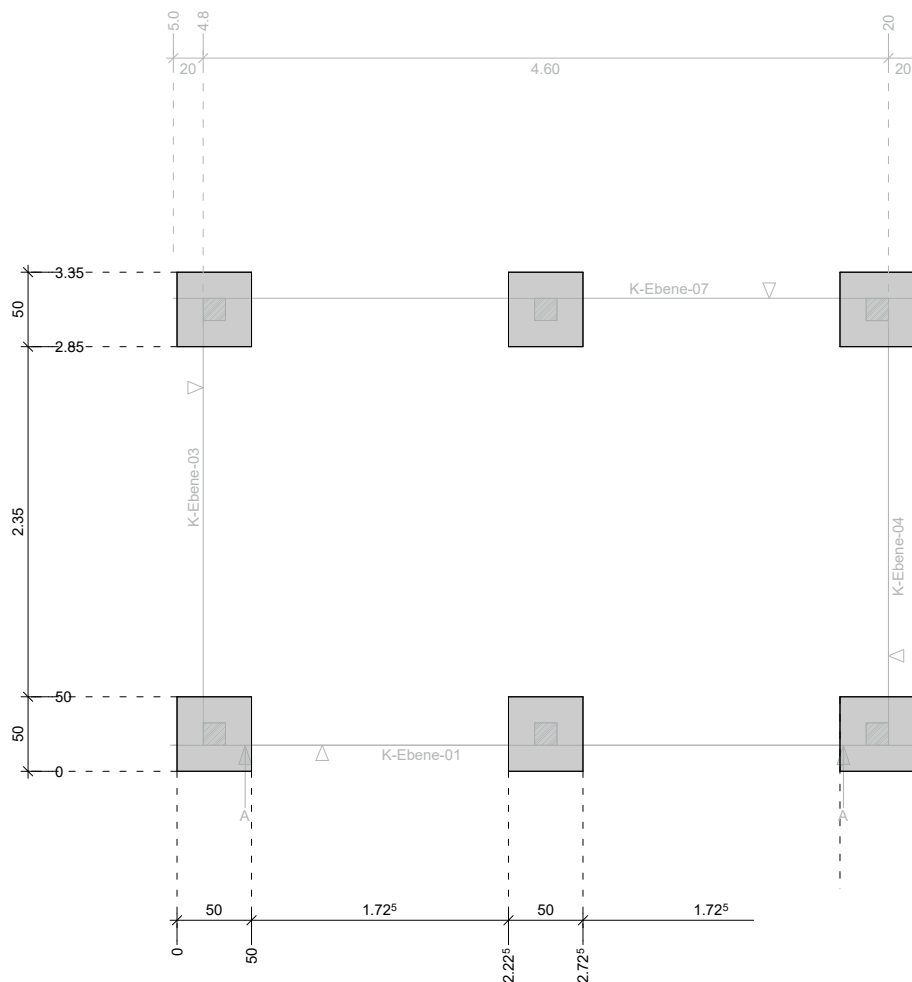


Folgendes Werkzeug / Material wird benötigt:

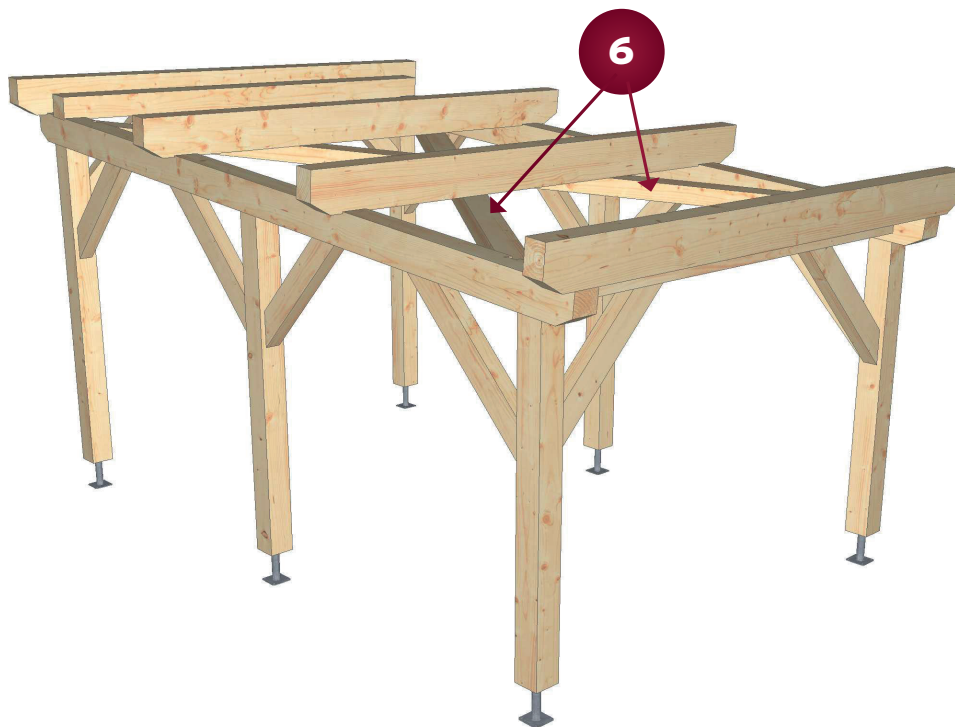
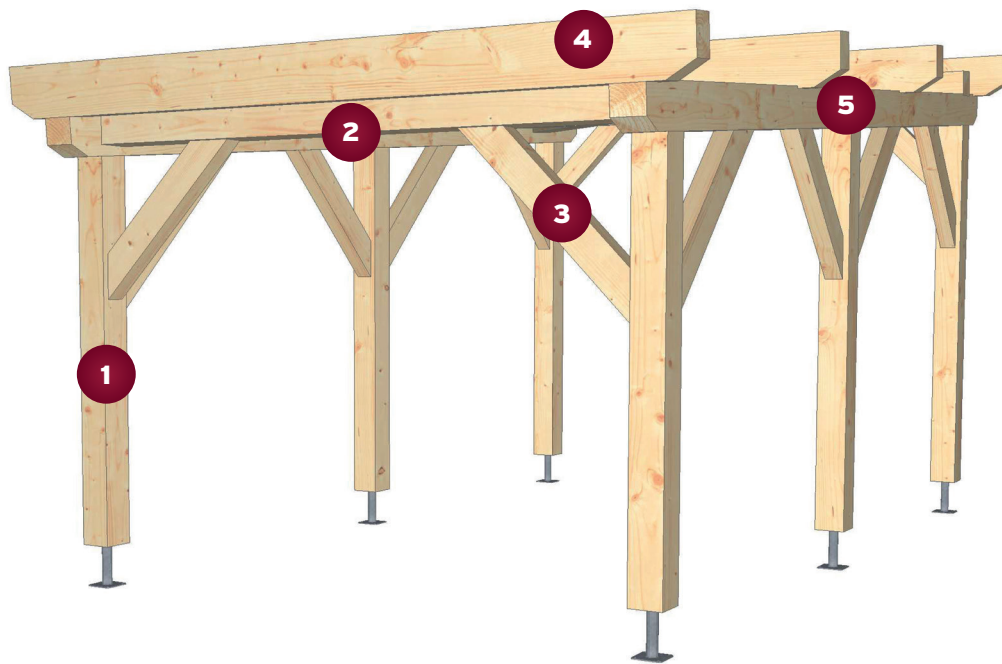
- Bohrmaschine
- Vorschlaghammer
- Schlagbohrmaschine
- gegebenenfalls Kabeltrommel
- Waaglatte
- Rohrzange
- Rollmeter
- min. 6 Stück Latten zum Unterlegen
- Hammer
- Leiter (bestenfalls zwei Stück)
- 2-3 Helfer
- ev. zwei Zimmermannsböcke
- 3-5 Stunden Zeit (Grundgerüst Einzelcarport)

Weiters müssen die Punktfundamente aus Beton fertig gegossen und ausgetrocknet sein (Tiefe: ca. 50 cm, Höhe: ca. 30 cm, Breite: ca. 30 cm).

Fundamentplan:



Montageanleitung PV-Carport



1 Steher

2 Querbalken

3 Kopfband

4 Sparren

5 Längsbalken

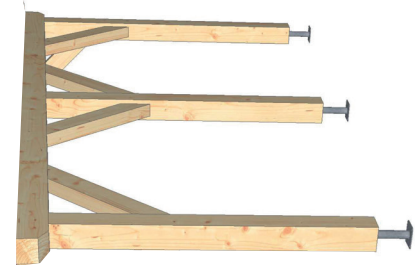
6 Diagonalstreben



1. Schritt: Stützfüße anbringen

Stützfüße an Steher anbringen.

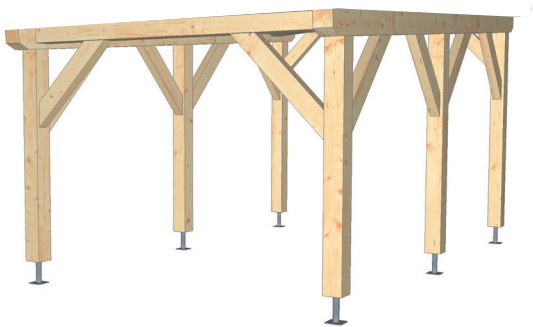
Steher bereitlegen und die Stützfüße mittig auf der Unterseite anbringen. Die Höhe kann später noch angepasst werden.



2. Schritt: Seitenwände zusammensetzen

Seitenwände zusammenbauen und verschrauben.

Seitenwände laut beiliegendem Wandaufbauplan am Boden auf Unterleger auflegen. Die Bauteile sind mit Etiketten versehen, auf denen Sie die Bauteilnummern finden können. Kopfbänder mit Zapfenverbindungen bei Stehern und Längsbalken einpassen und verschrauben.



3. Schritt: Seitenwände aufstellen

Seitenwände aufstellen und verbinden.

Nun werden die verschraubten Seitenwände aufgestellt. Kopfbänder zwischen Querbalken und Steher einpassen und miteinander verschrauben. Danach können die Diagonalstreben der Dachfläche eingebaut werden.

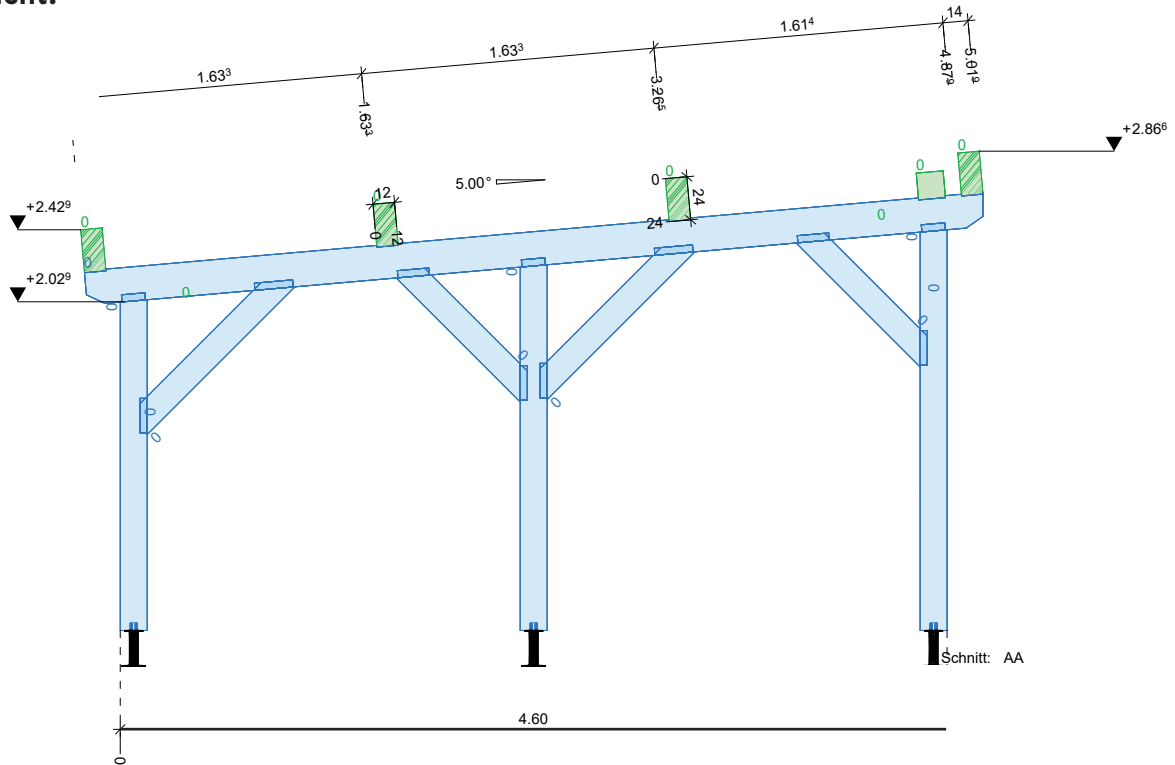


4. Schritt: Sparren anbringen

Sparren anbringen und verschrauben.

Die Sparren auf den Holz-Bausatz heben, richtig positionieren und verschrauben.

Seitenansicht:



Dachansicht:

