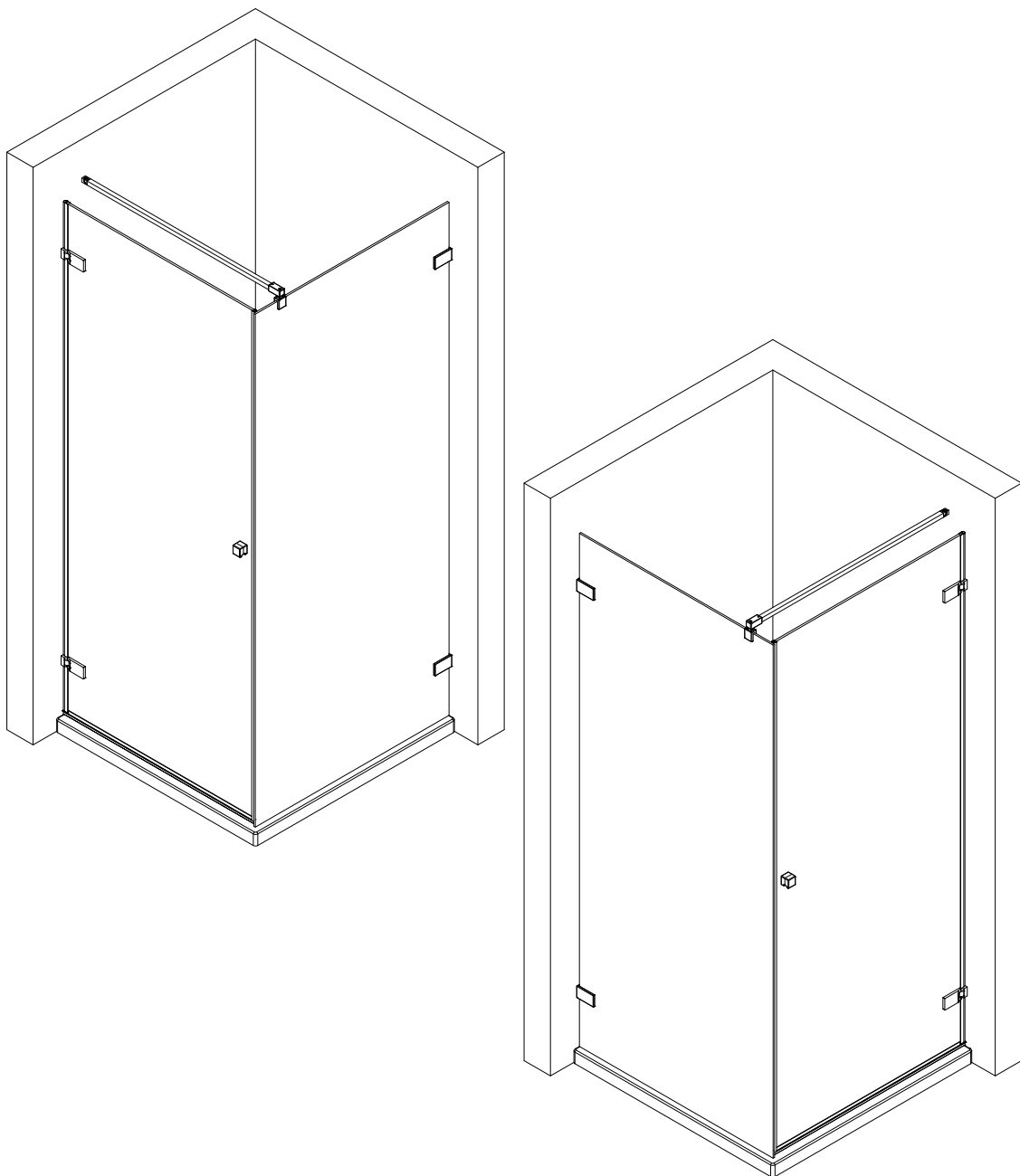


MONTAGEANLEITUNG

ASSEMBLY INSTRUCTIONS

NOTICE DE MONTAGE

MONTAGEHANDLEIDING





SICHERHEITSHINWEISE / SAFETY INSTRUCTIONS CONSEILS DE SÉCURITÉ / VEILIGHEIDSAANWIJZINGEN

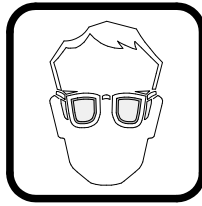


de Glaskanten schützen

en Protect glass edges

fr Protégez les bords du verre

nl Glasranden beschermen

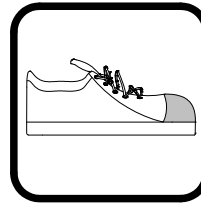


de Schutzbrille tragen

en Wear safety goggles

fr Portez des lunettes de protection

nl Veiligheidsbril dragen

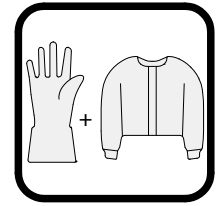


de Sicherheitsschuhe tragen

en Wear safety shoes

fr Portez des chaussures de sécurité

nl Veiligheidsschoenen dragen

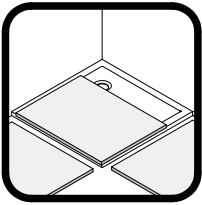


de Lange Handschuhe und langärmelige Kleidung tragen

en Wear long gloves and long-sleeved clothing

fr Portez des gants longs et des vêtements à manches longues

nl Draag lange handschoenen en kleding met lange mouwen

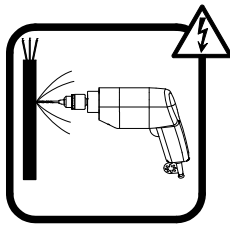


de Decken im Arbeitsbereich und dessen Umfeld auslegen

en Cover the shower tray and its area completely

fr Couvrez complètement le bac de douche et ses environs

nl Dekens op de douchebak en de omgeving leggen

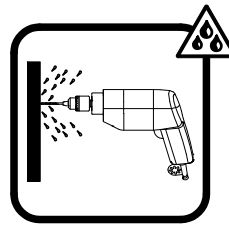


de Über die Lage der Stromleitung informieren

en Get information about the location of the power line

fr Informez-vous sur l'emplacement de la ligne électrique

nl Informeren over de locatie van de hoogspanningslijn

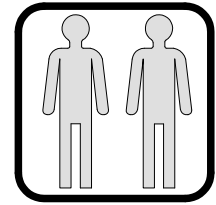


de Über die Lage der Wasserleitung informieren

en Get information about the location of the water pipe

fr Informez-vous sur l'emplacement de la ligne d'eau

nl Informeren over de locatie van de waterleiding



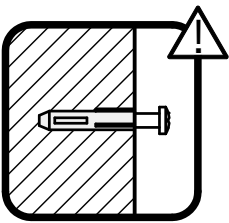
de Empfohlene Montage mit 2 Personen.

en Assembly recommended with 2 persons

fr Montage recommandé avec 2 personnes

nl Aanbevolen montage met 2 personen

HINWEIS / NOTE / NOTE / NOOT



de Vor der Montage die Beschaffenheit des Mauerwerks überprüfen. Gegebenenfalls ist das im Lieferumfang enthaltene Befestigungsmaterial nicht für die Befestigung geeignet.

en Check the condition of the masonry before installation. If applicable, the fixing material included in the scope of delivery is not suitable for mounting.

fr Vérifiez l'état de la maçonnerie avant le montage. Le cas échéant, le matériel d'approvisionnement compris dans la livraison n'est pas adapté à la fixation.

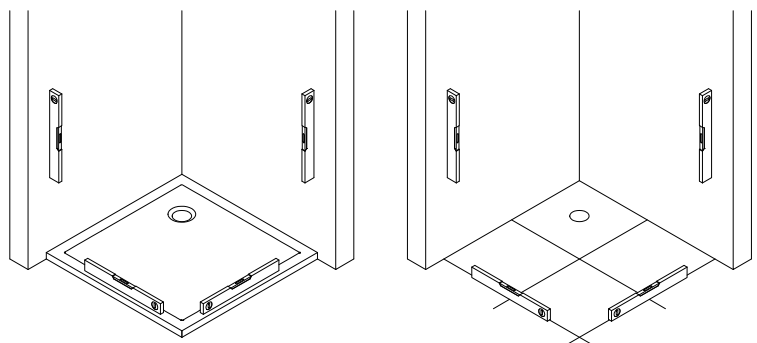
nl Controleer de toestand van het metselwerk voor de installatie. Indien gewenst is het bij de levering inbegrepen bevestigingsmateriaal niet geschikt voor montage.

de Die Aufstellfläche der Duschkabine muss eben sein.

en The installation surface of the shower enclosure must be level.

fr La surface d'installation de la cabine de douche doit être plane.

nl Het montagevlak van de douchewand moet waterpas zijn.



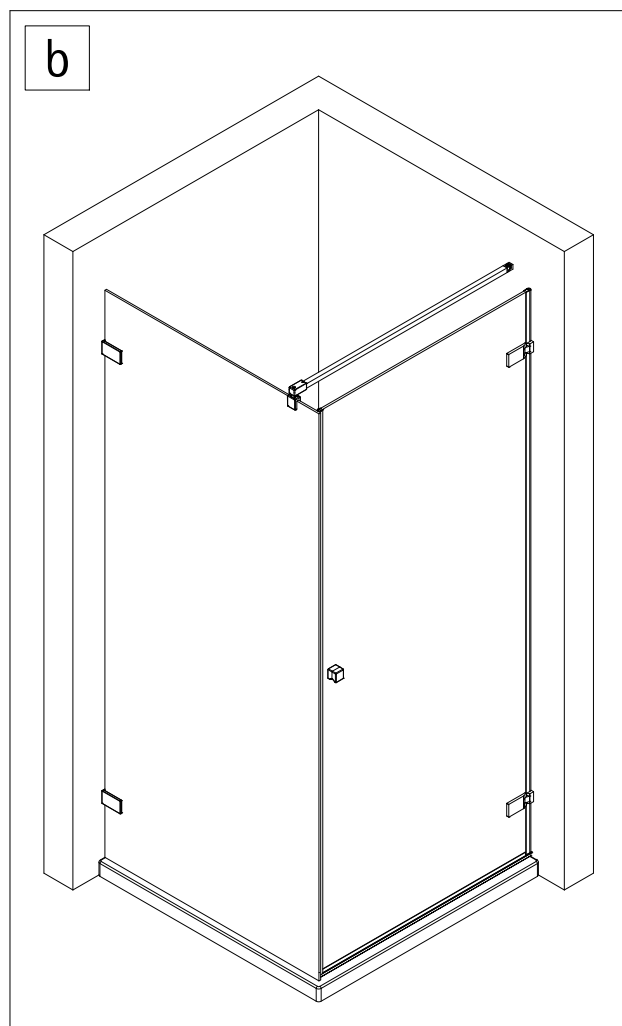
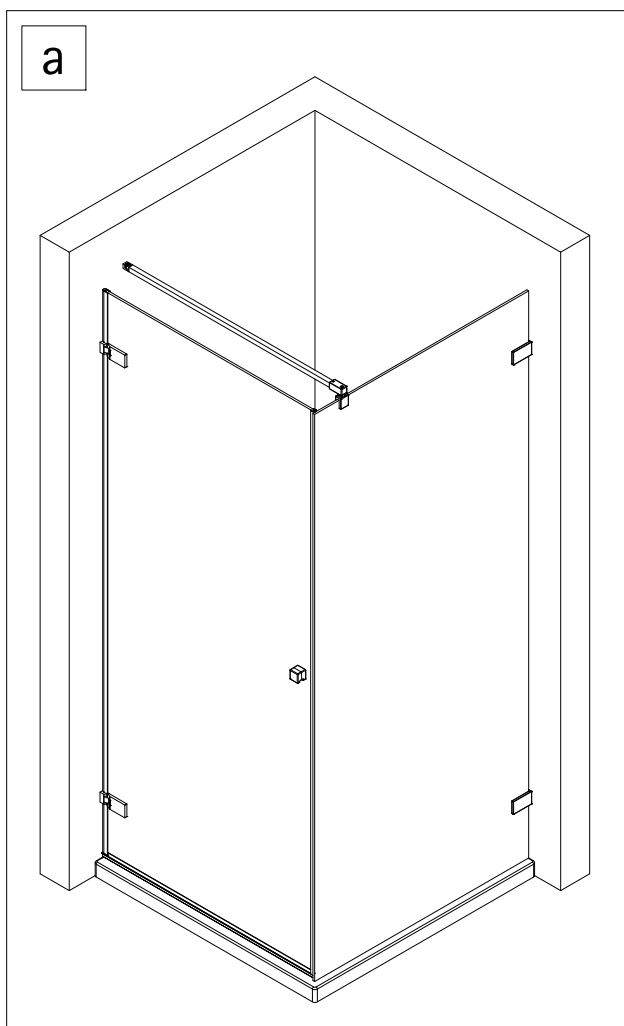
AUFBAUART / ASSEMBLY SITUATION / TYPE DE MONTAGE / ASSEMBLAGE SITUATIE

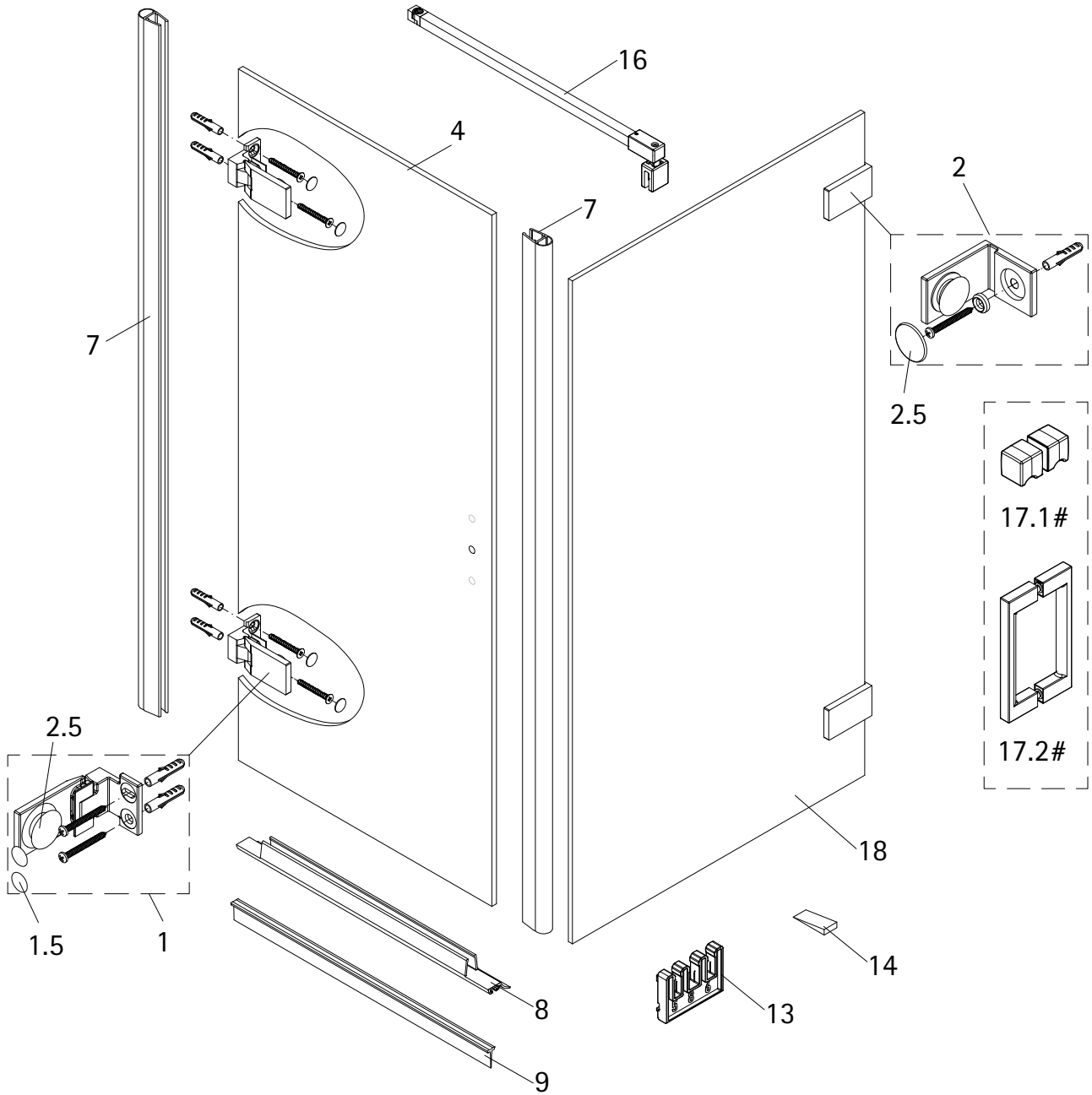
de Bei der Montage der Duschkabine gibt es zwei Aufbauarten: Aufbau **a** und **b**
In dieser Montageanleitung wird der Aufbau **a** dargestellt. Die Montageschritte für den Aufbau **b** sind
spiegelbildlich durchzuführen.

en There are two types of installation for the shower enclosure: **a** and **b**
Situation **a** is described in this assembly instruction. The assembly steps for situation **b** must be carried out
in mirror image.

fr Il y a 2 possibilités de monter la paroi de douche : **a** et **b**
La version **a** est illustrée dans la notice de montage. Les étapes pour monter la version **b** sont inversées.

nl Er zijn twee soorten installatie voor de douchewand: **a** en **b**
Montage **a** wordt getoond in deze montagehandleiding. De montageschappen voor installatie **b** moeten in
spiegelbeeld worden uitgevoerd.





Pos.	Bezeichnung	Ersatzteil-Nr.	
1	2x Pendelscharnier Wand-Glas komplett	E100290-38	Stück
1.5	4x Abdeckkappe	E100218-1	Set
2	2x Wandwinkel komplett	E100315-3	Stück
2.5	6x Abdeckkappe	E100217-2	Set
4	1x Türscheibe		
7	2x O-Dichtung vertikal (2100 mm)	E100078-8-3-1	Stück
8	1x Wasserabweisprofil	E100058-8	Stück
9	1x Einschubdichtung	E100067-145-10	Stück

Pos.	Bezeichnung	Ersatzteil-Nr.	
13	4x Montagehilfe	E100201	Set
14	1x Silikonkeil (6 Stück)	E100203	Set
16	1x Stabilisationsbügel komplett	E100340	Stück
17.1#	1x Knopfgriff mit Griffmulden	E100140-54	Stück
17.2#	1x Bügelgriff eckig	E100140-59	Stück
18	1x Seitenwand		

Dichtungssatz E160271-99 Set
optional

de Geben Sie bei farbigen Ersatzteilen den Farbcode mit an: 41 - chrom | 68 - schwarz | 70 - weiß matt | 90 - edelstahl
Sonderfarben: 280 - gunmetal | 281 - gold gebürstet | 282 - kupfer gebürstet

Pos.	Description	part no spare part	
1	2x hinge complete glass to wall	E100290-38	piece
1.5	4x cover caps	E100218-1	set
2	2x wall bracket	E100315-3	piece
2.5	6x cover caps	E100217-2	set
4	1x door		
7	2x sealing strip	E100078-8-3-1	piece
8	1x water-repellent profile	E100058-8	piece
9	1x pull-in sealing	E100067-145-10	piece

Pos.	Description	part no spare part	
13	4x assembly aid	E100201	set
14	1x silicone wedges (6 piece)	E100203	set
16	1x stabilizing bar	E100340	piece
17.1#	1x door knob	E100140-54	piece
17.2#	1x designer handle	E100140-59	piece
18	1x fixes panel		
	gasket set	E160271-99	set
	# optional		

en Please state the colour code for coloured spare parts: 41 - chrome | 68 - black | 70 matt white | 90 - stainless steel

Special colours: 280 - gunmetal | 281 - brushed gold | 282 - brushed copper

Pos.	Description	N° pièce détachée	
1	2x charnière complète verre mur	E100290-38	pièce
1.5	4x cache	E100218-1	set
2	2x equerre de mur	E100315-3	pièce
2.5	6x cache	E100217-2	set
4	1x porte		
7	2x profilé d'étanchéité	E100078-8-3-1	pièce
8	1x joint d'étanchéité horizontal bas	E100058-8	pièce
9	1x joint silicone à lèvres souple	E100067-145-10	pièce

Pos.	Description	N° pièce détachée	
13	4x kit de montage	E100201	set
14	1x cale de silicone (6 unités)	E100203	set
16	1x barre de stabilisation	E100340	pièce
17.1#	1x poignée bouton	E100140-54	pièce
17.2#	1x poignée barre	E100140-59	pièce
18	1x partie fixe		
	kit de joints	E160271-99	set
	# en option		

fr Veuillez indiquer le code couleur pour les pièces de rechange colorées : 41 - chromé | 68 - noir | 70 - blanc mat | 90 - acier inoxydable

Couleurs spéciales: 280 - gunmetal | 281 - or brossé | 282 - cuivre brossé

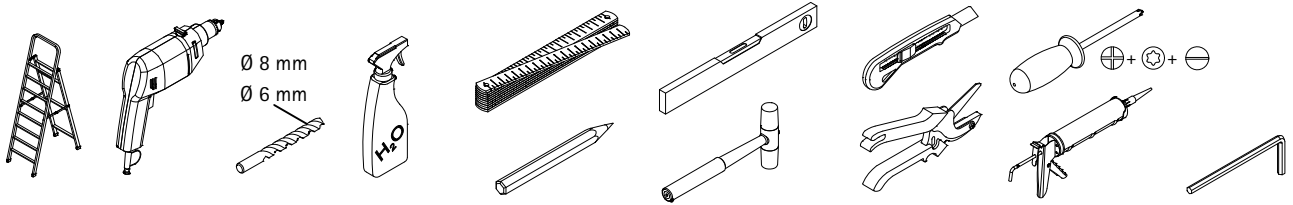
Pos.	Omschrijving	Onderdeel nr.	
1	2x scharnier compleet glas wand	E100290-38	stuk
1.5	4x afdekkapjes	E100218-1	set
2	2x muurbeugel	E100315-3	stuk
2.5	6x afdekkapjes	E100217-2	set
4	1x deur		
7	2x afdichtingsprofiel	E100078-8-3-1	stuk
8	1x waterdorpelprofiel	E100058-8	stuk
9	1x inschuifdichting	E100067-145-10	stuk

Pos.	Omschrijving	Onderdeel nr.	
13	4x montagehulp	E100201	set
14	1x silicon keggen (6 stuk)	E100203	set
16	1x stabilisatie stang	E100340	stuk
17.1#	1x knopgreep	E100140-54	stuk
17.2#	1x greep stang	E100140-59	stuk
18	1x zijdeel		
	pakkingset	E160271-99	set
	# optioneel		

nl Gelieve de kleurcode voor gekleurde onderdelen te vermelden: 41 - chroom | 68 - zwart | 70 wit mat | 90 - roestvrij staal

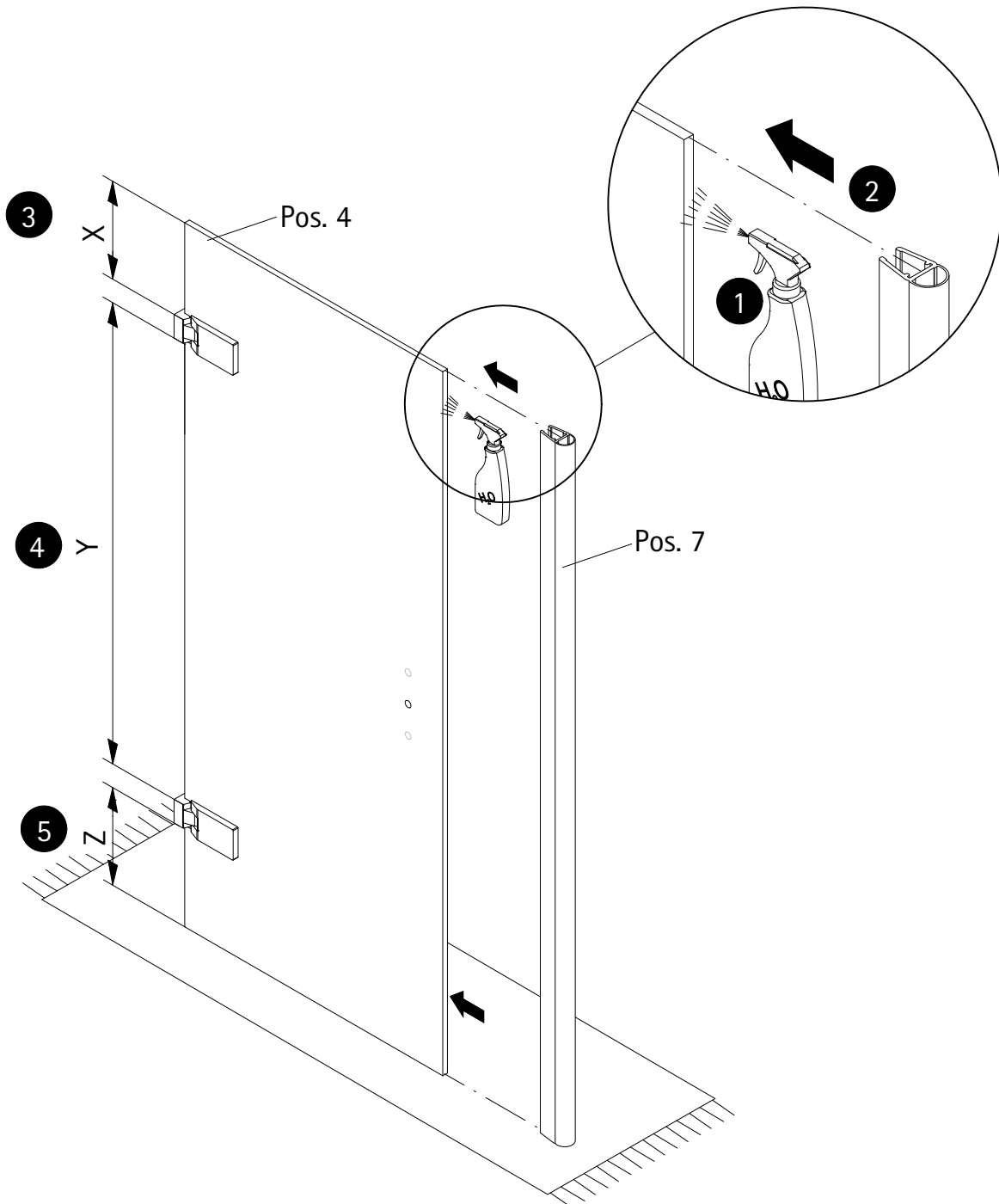
Speciale kleuren: 280 - brons | 281 - geborsteld goud | 282 - geborsteld koper

BENÖTIGTES WERKZEUG / TOOLS NEEDED
OUTILLAGE NÉCESSAIRE / BENODIGD WERKTUIG

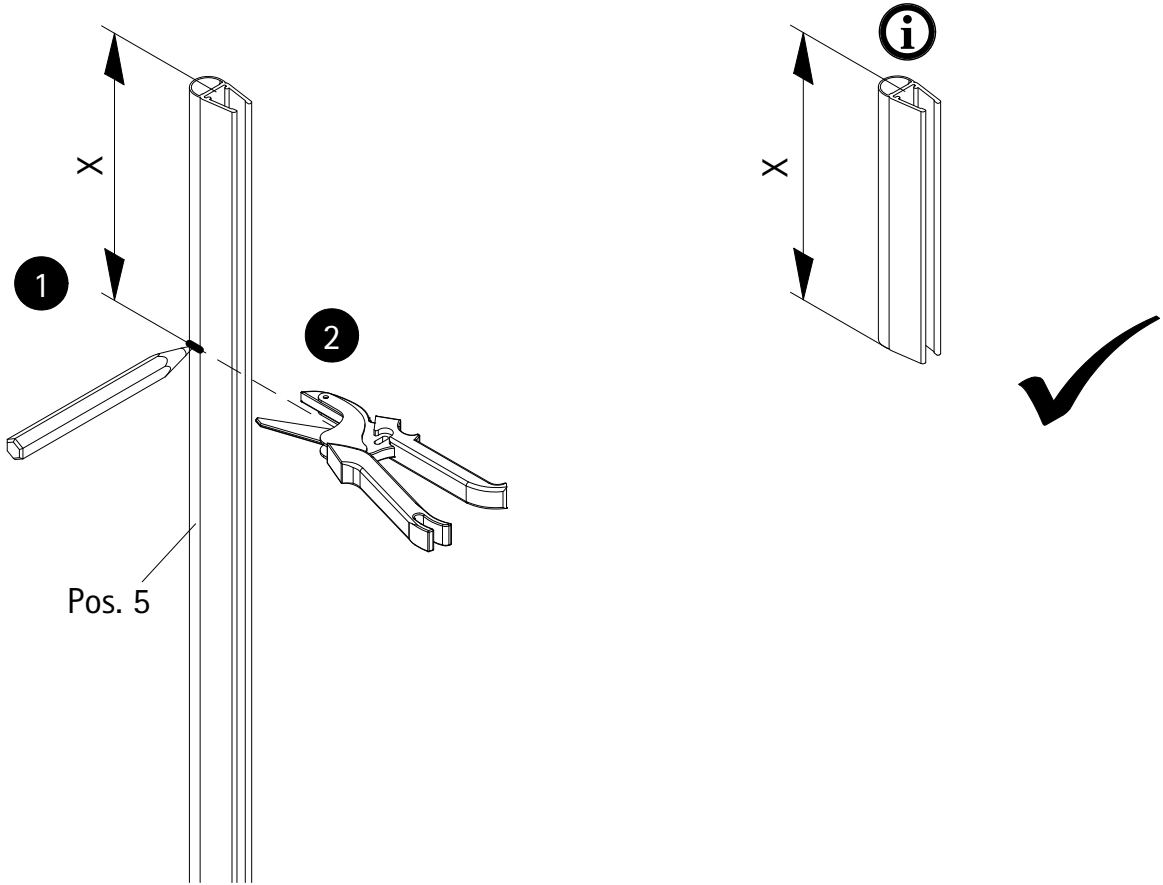


MONTAGE / ASSEMBLY / ASSEMBLAGE / ASSEMBLAGE

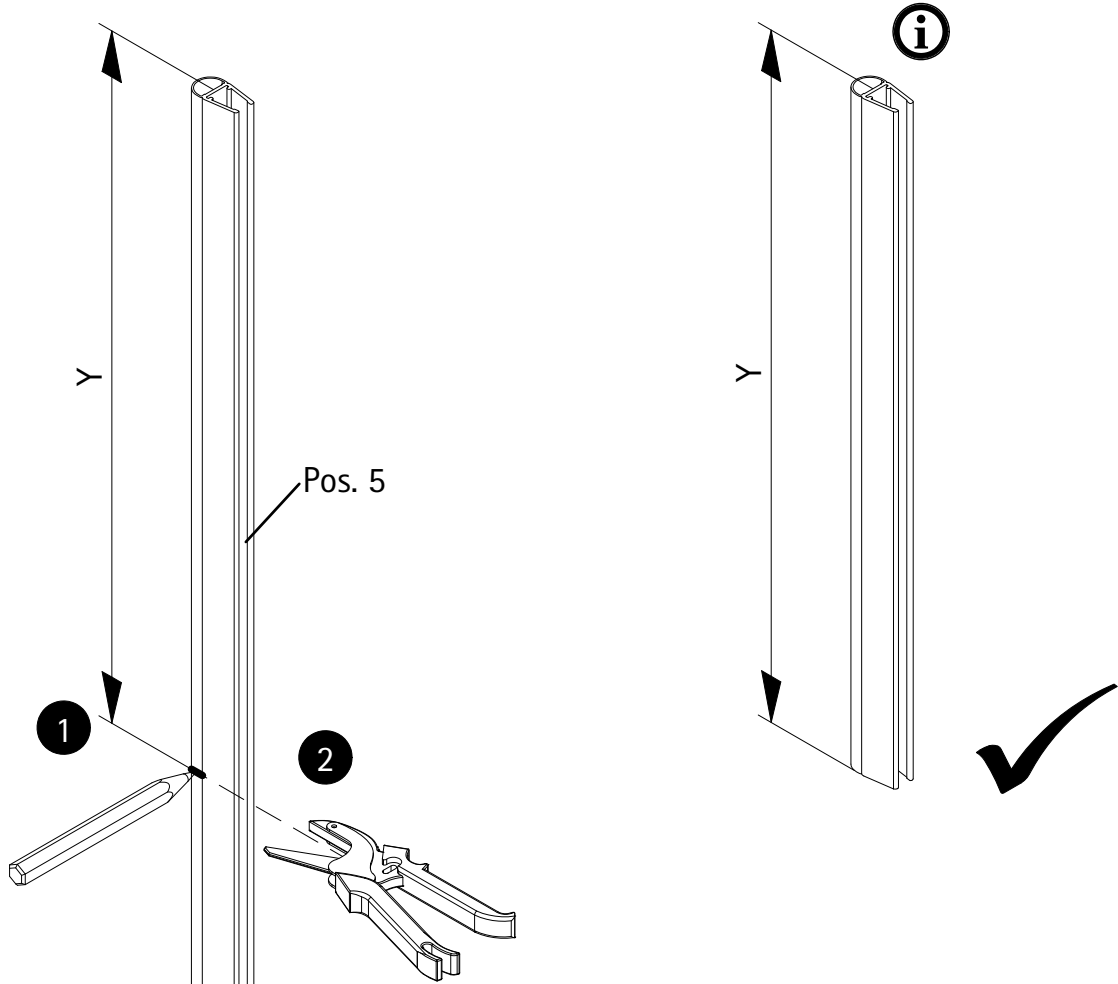
1



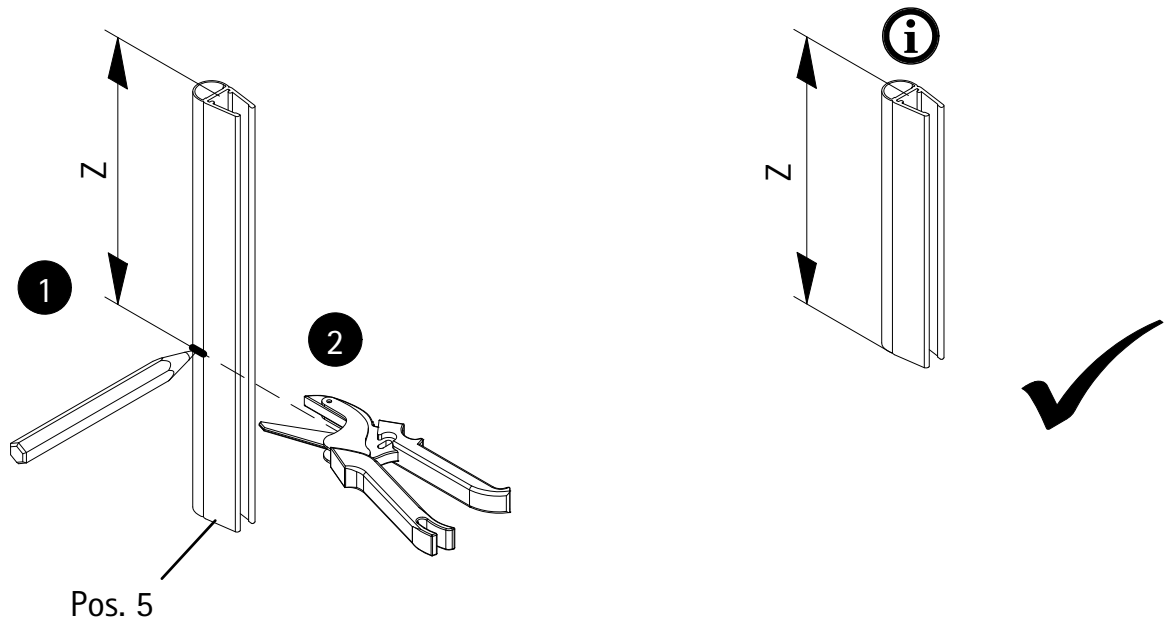
2



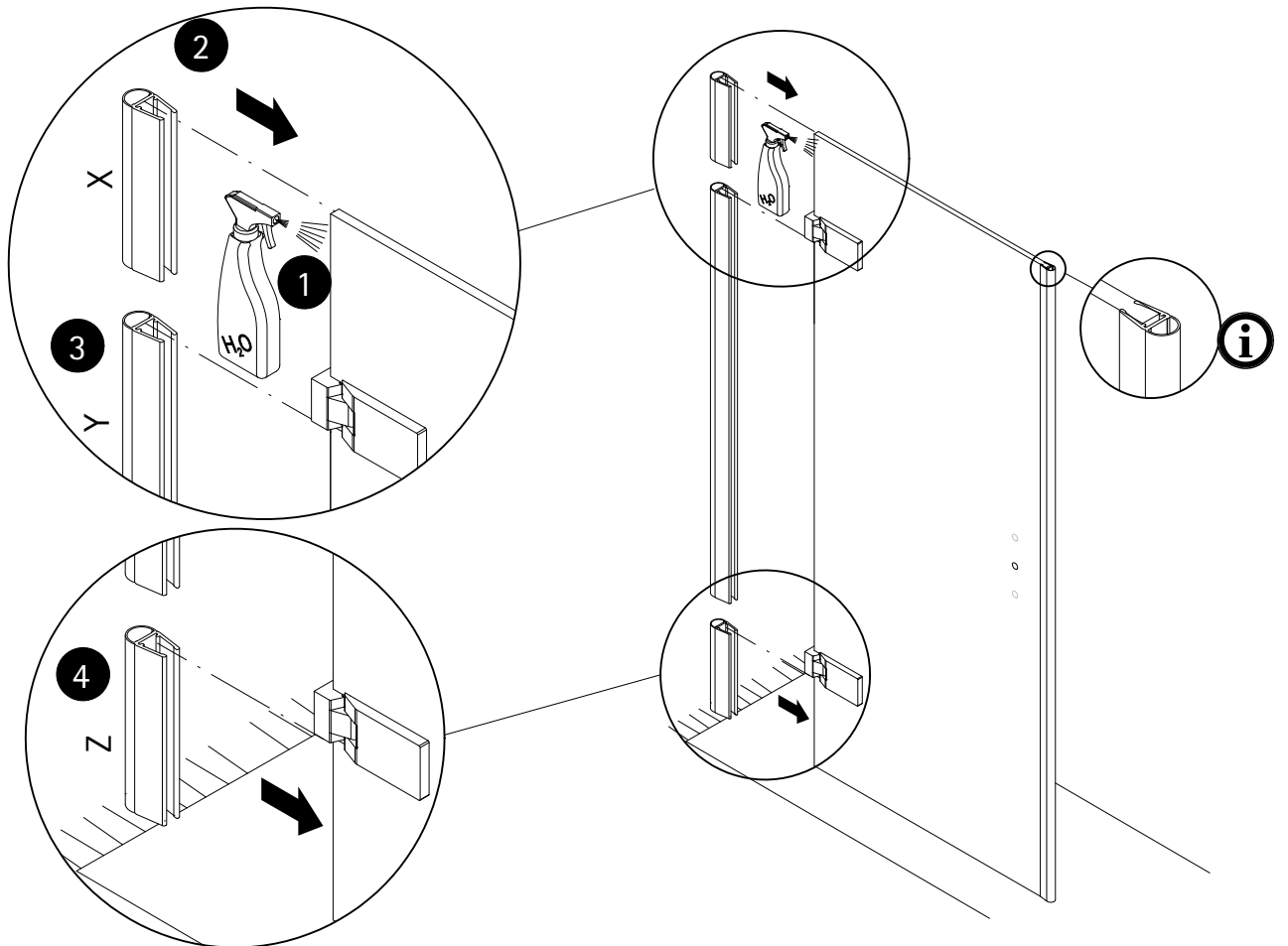
3



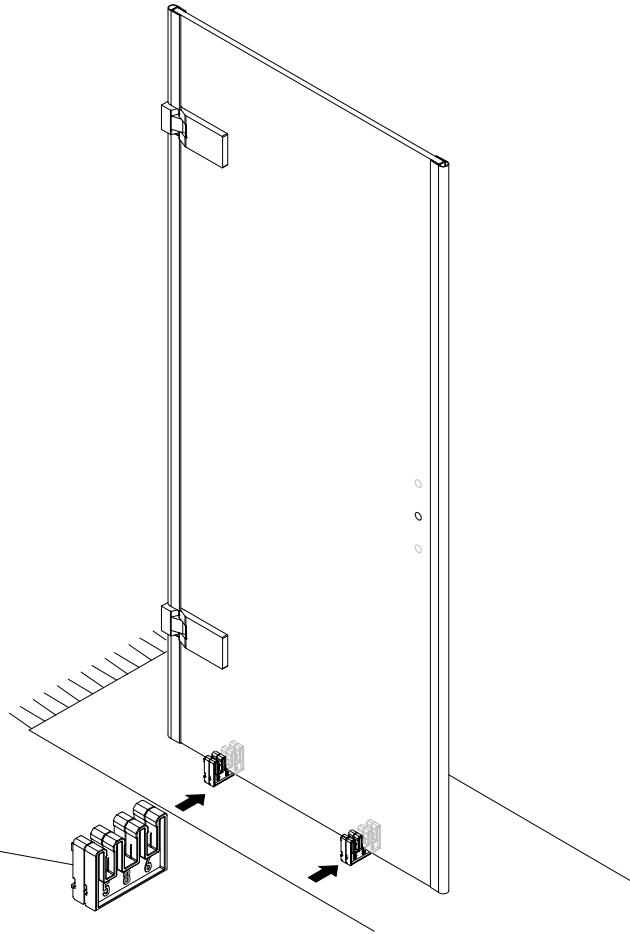
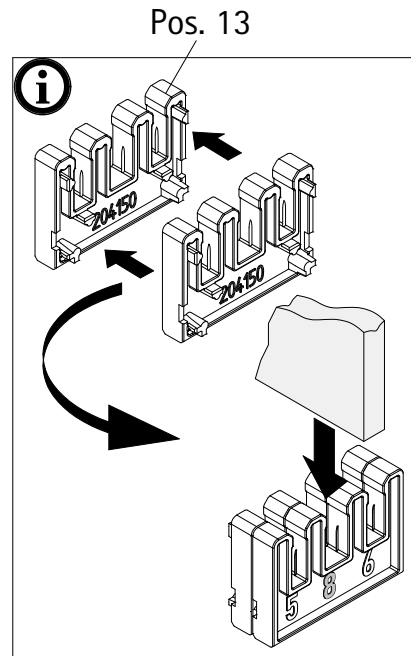
4



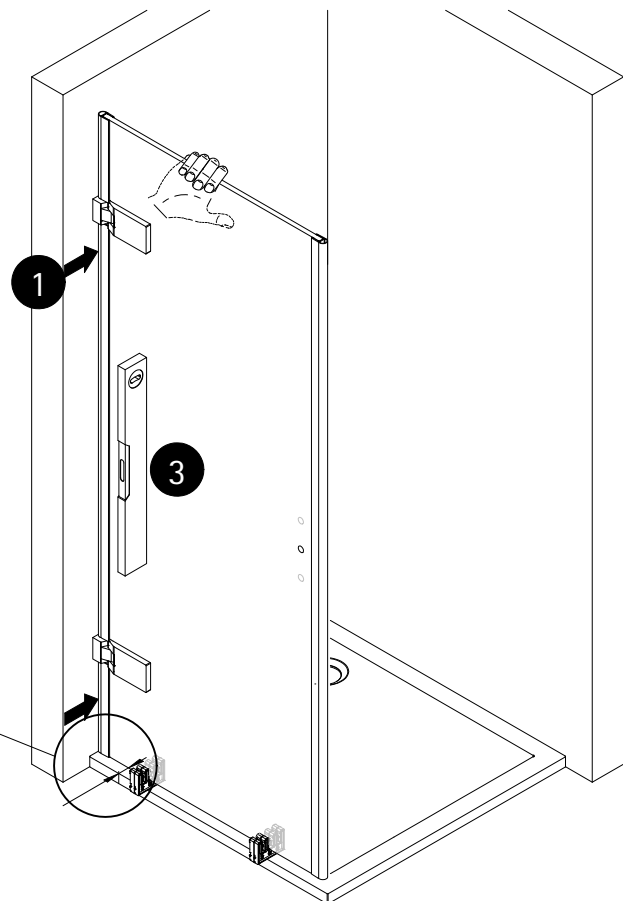
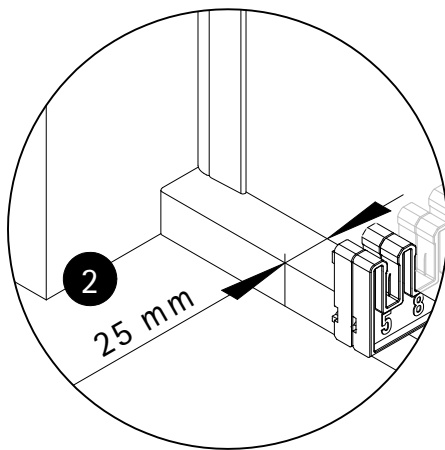
5



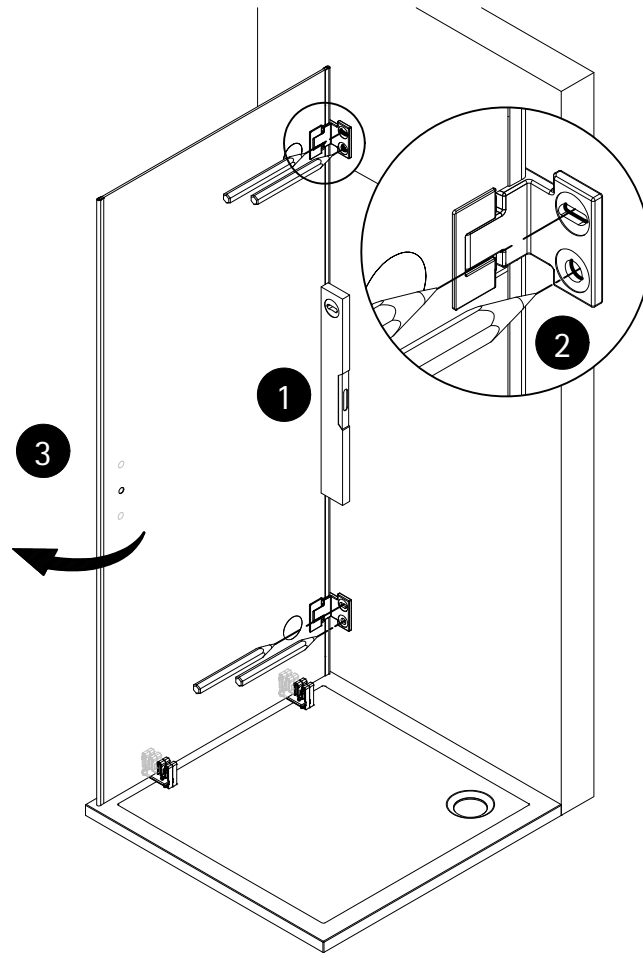
6



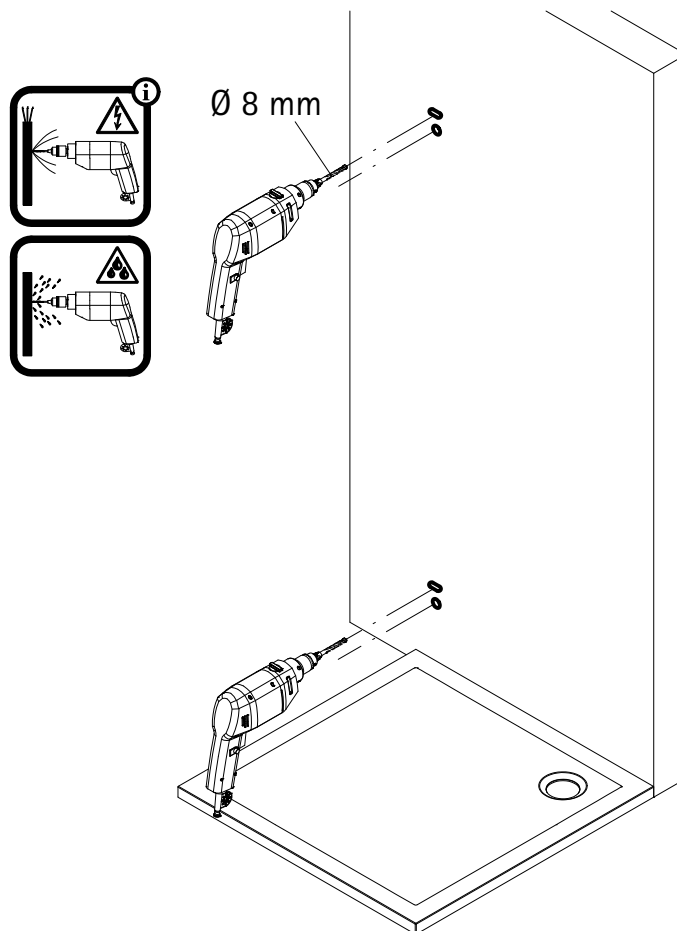
7



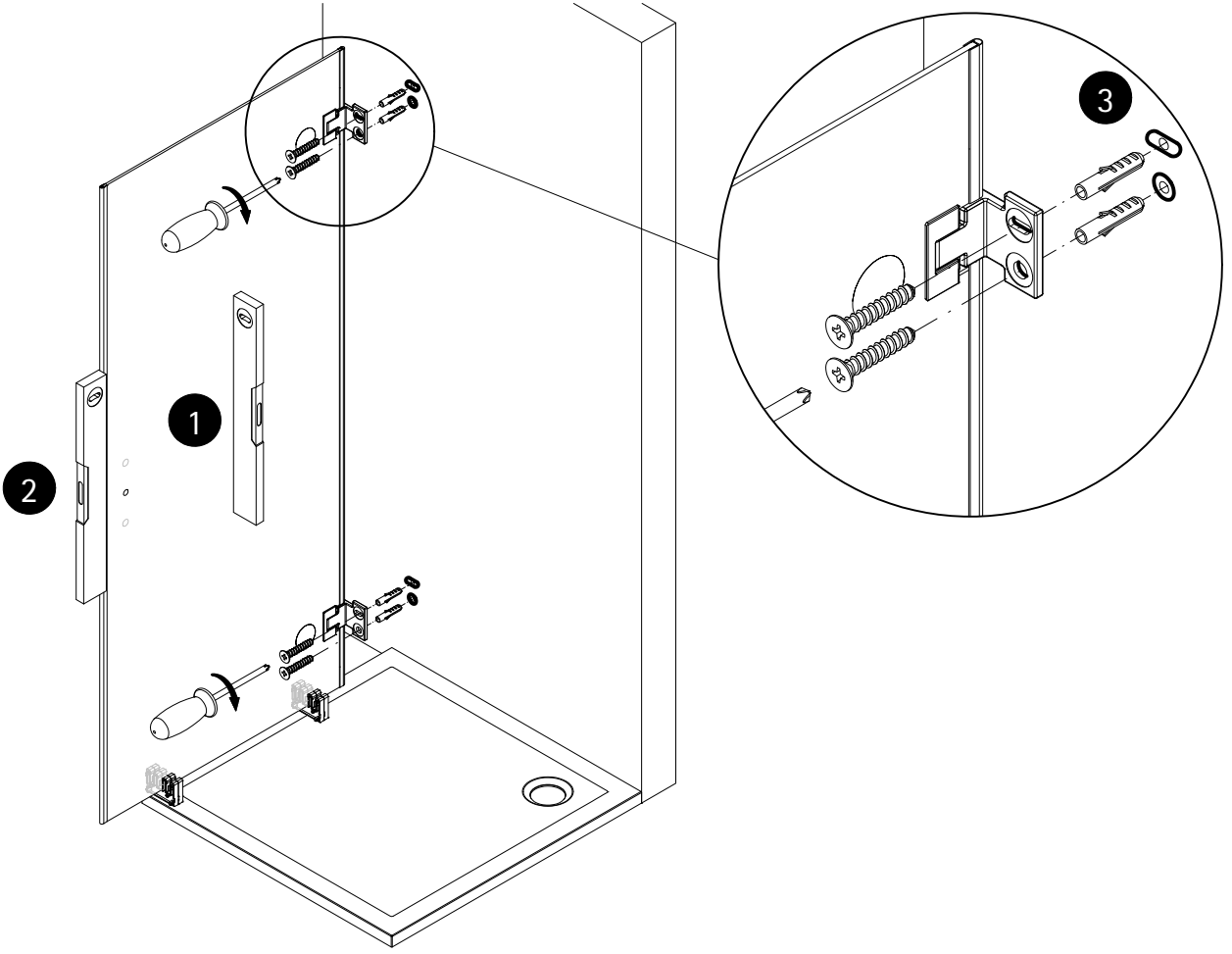
8



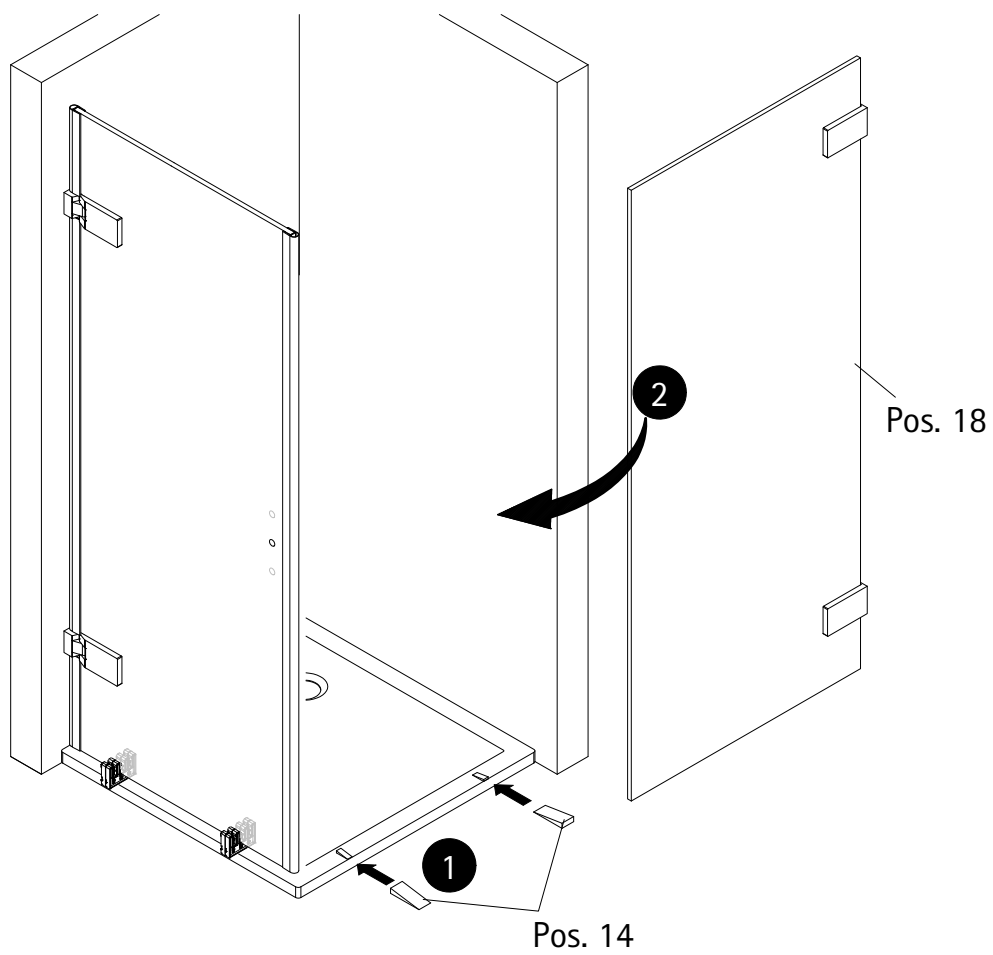
9



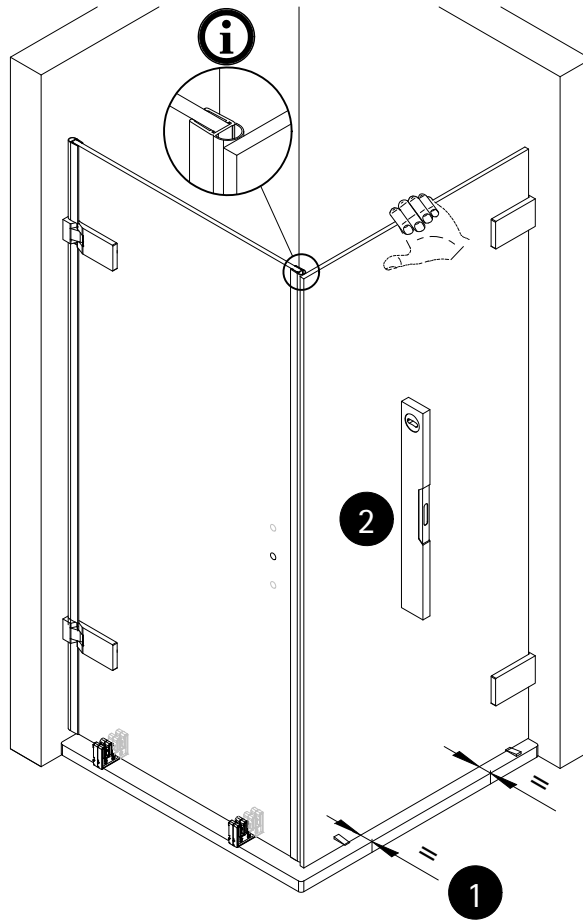
10



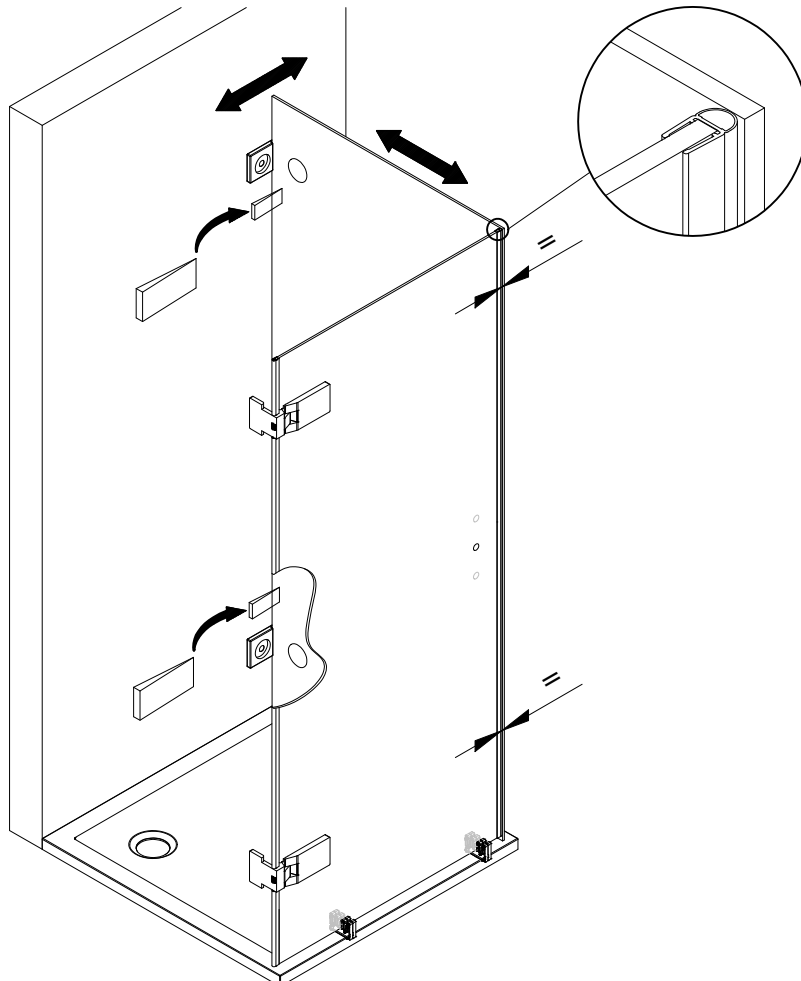
11



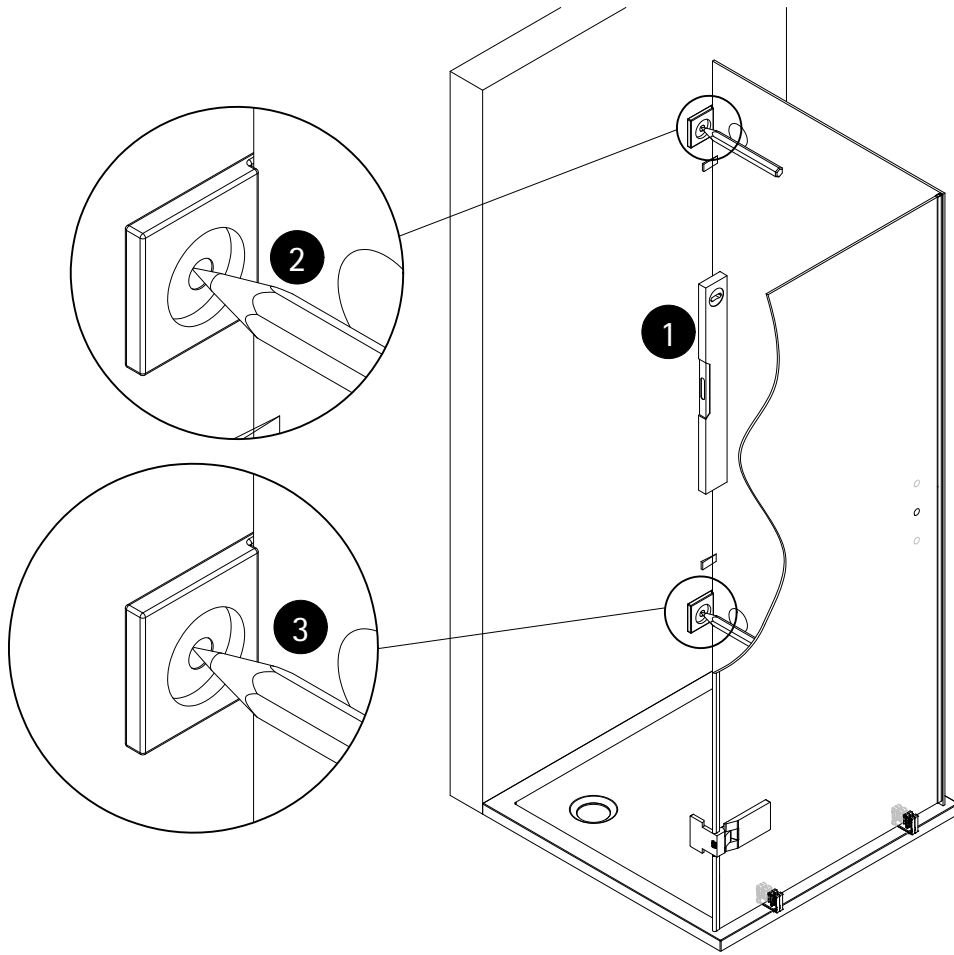
12



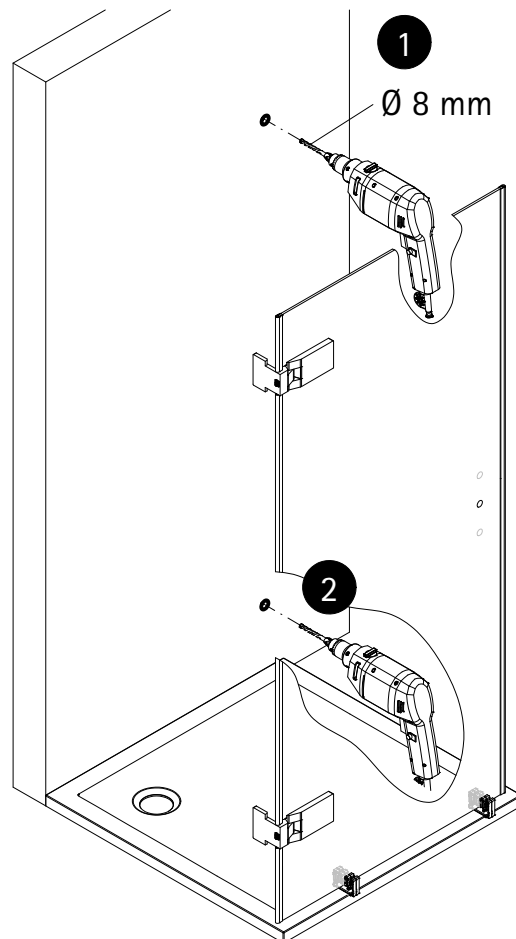
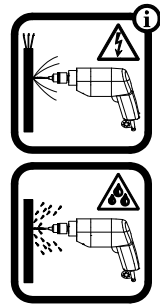
13



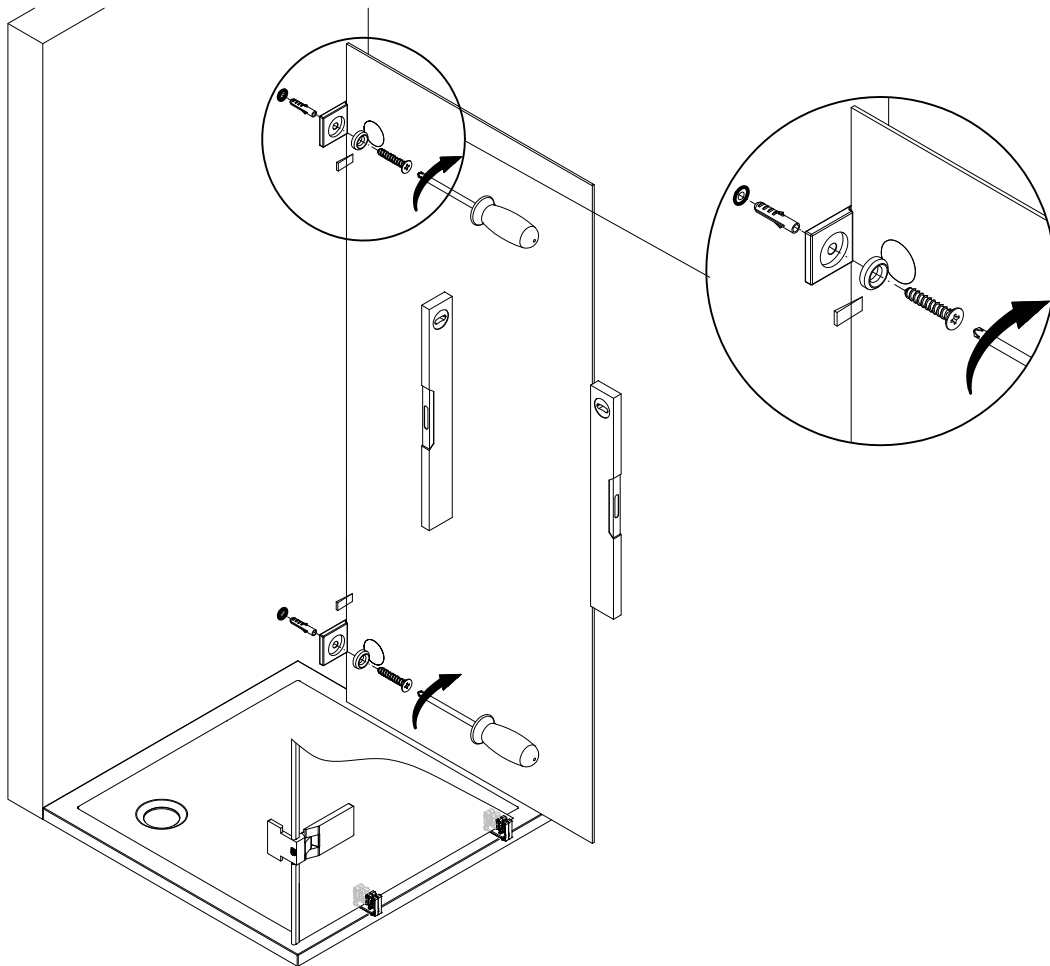
14



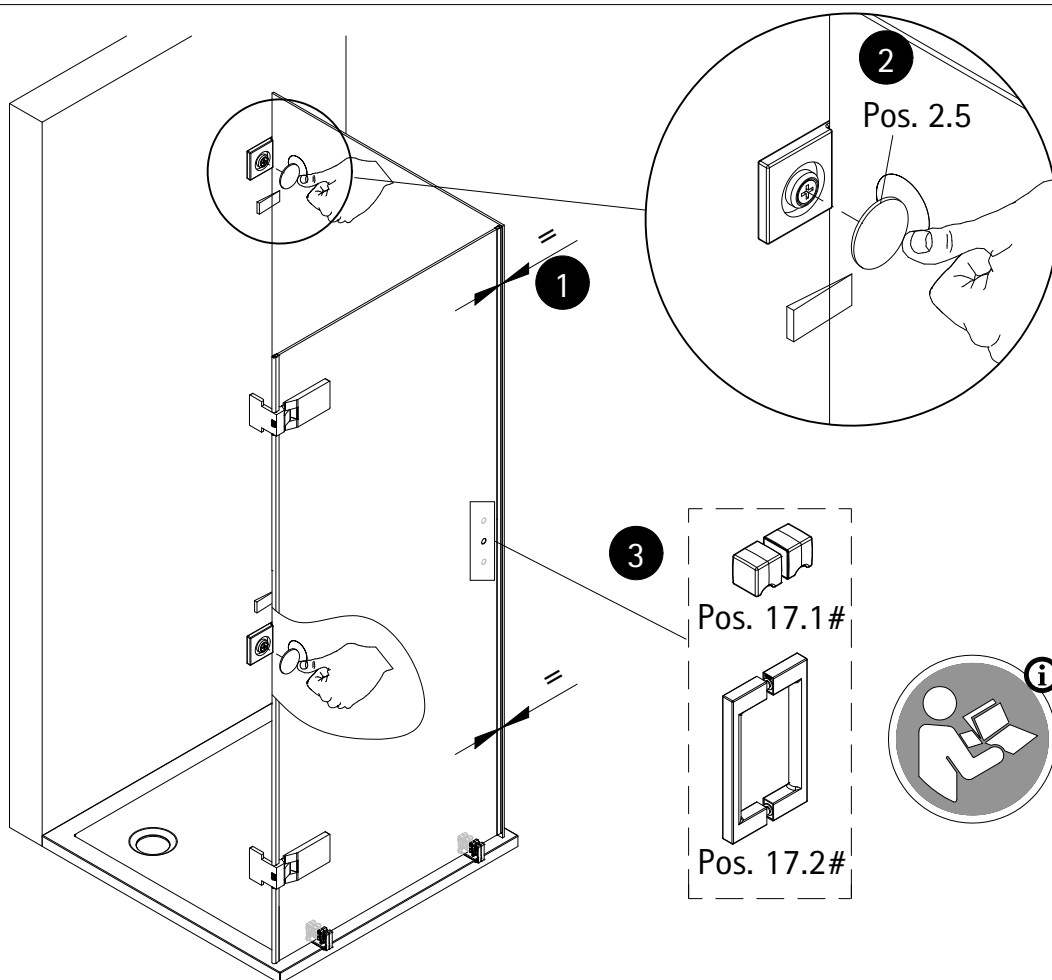
15



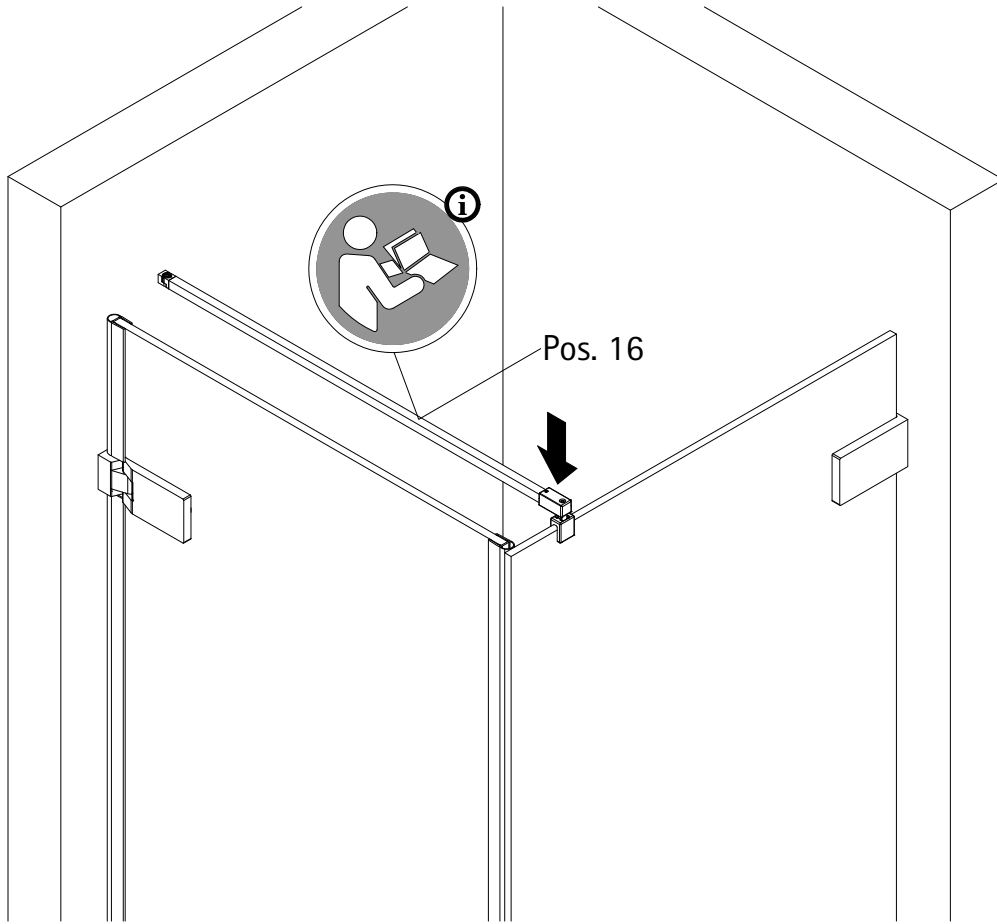
16



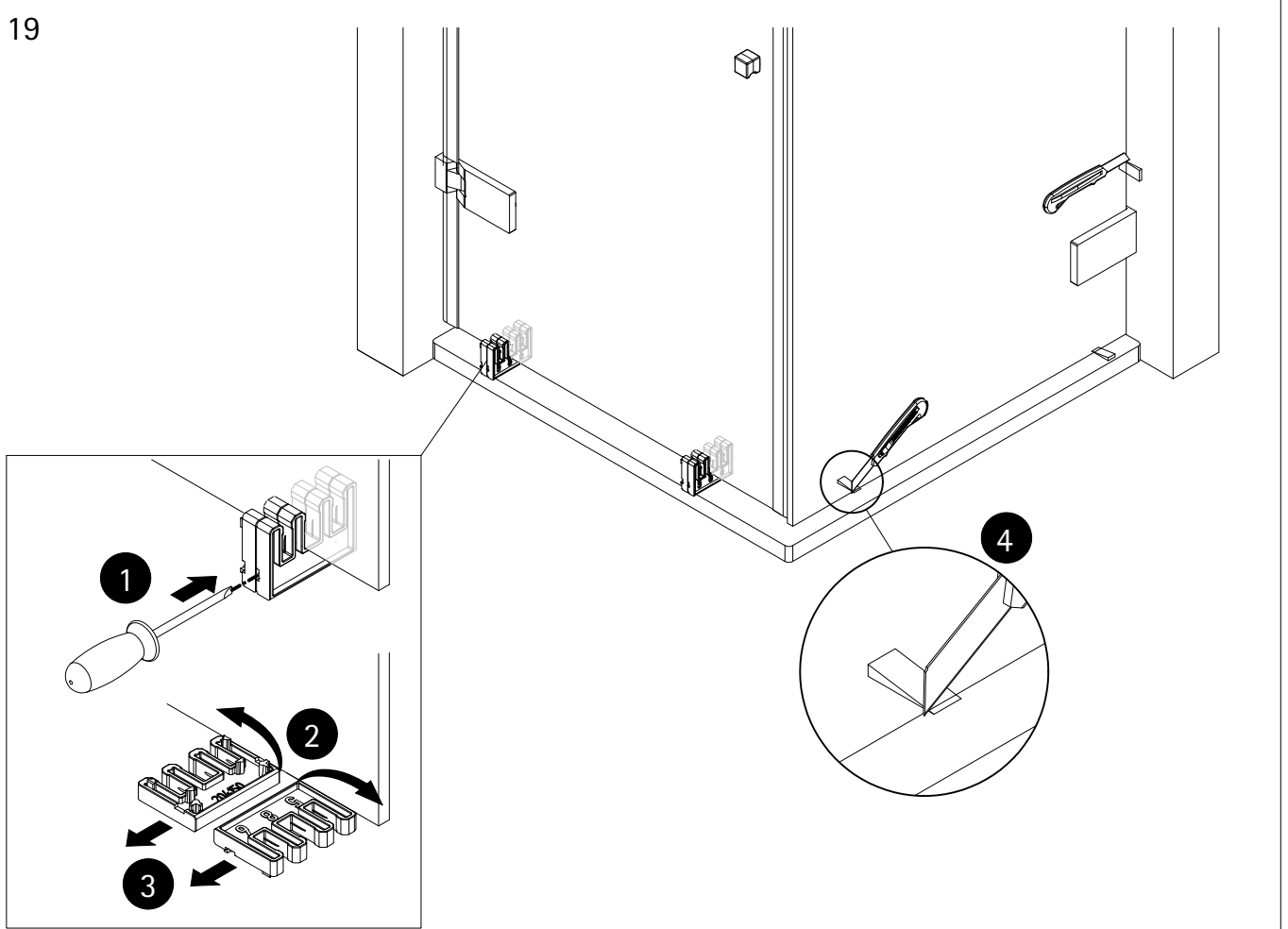
17



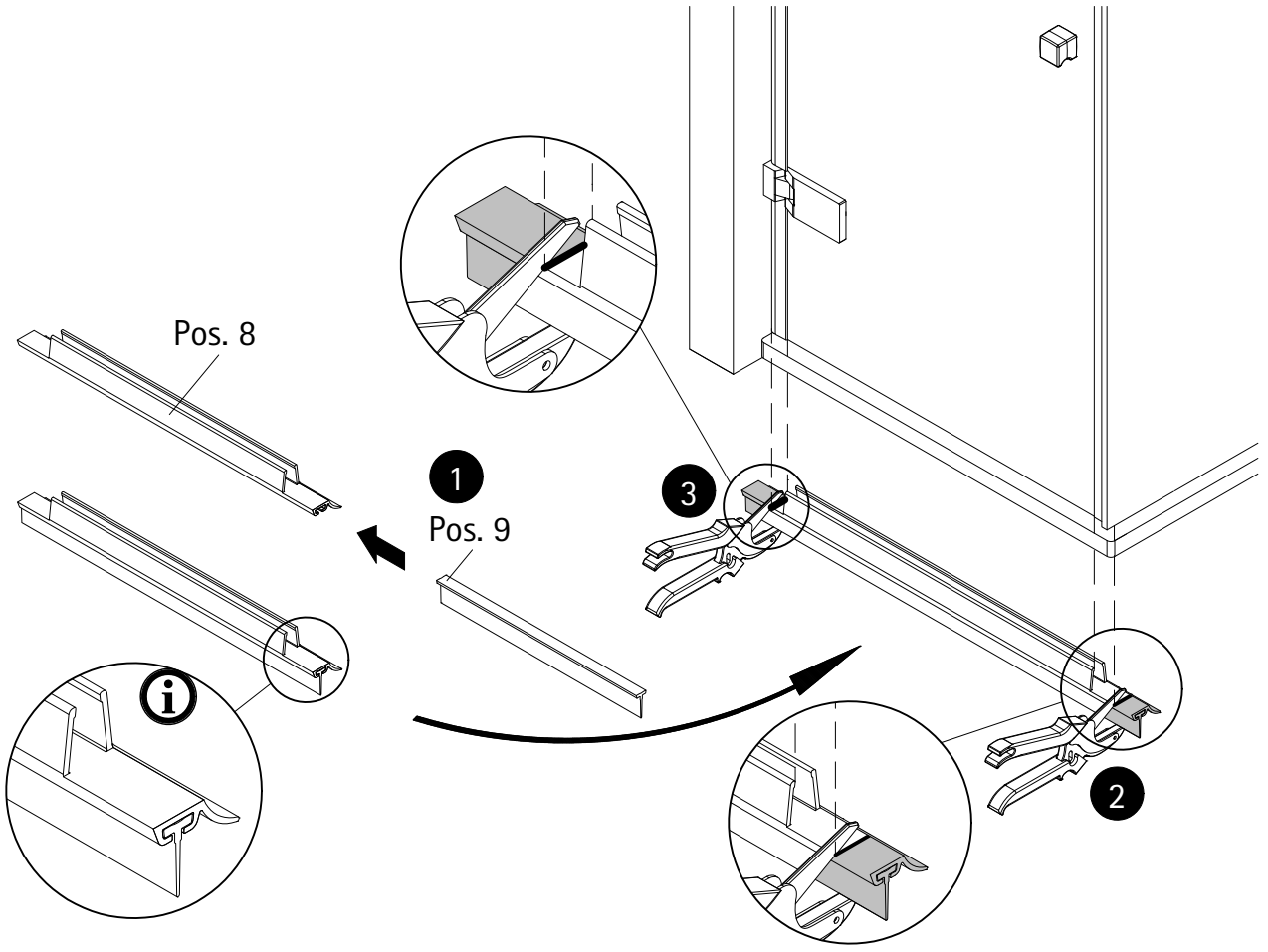
18



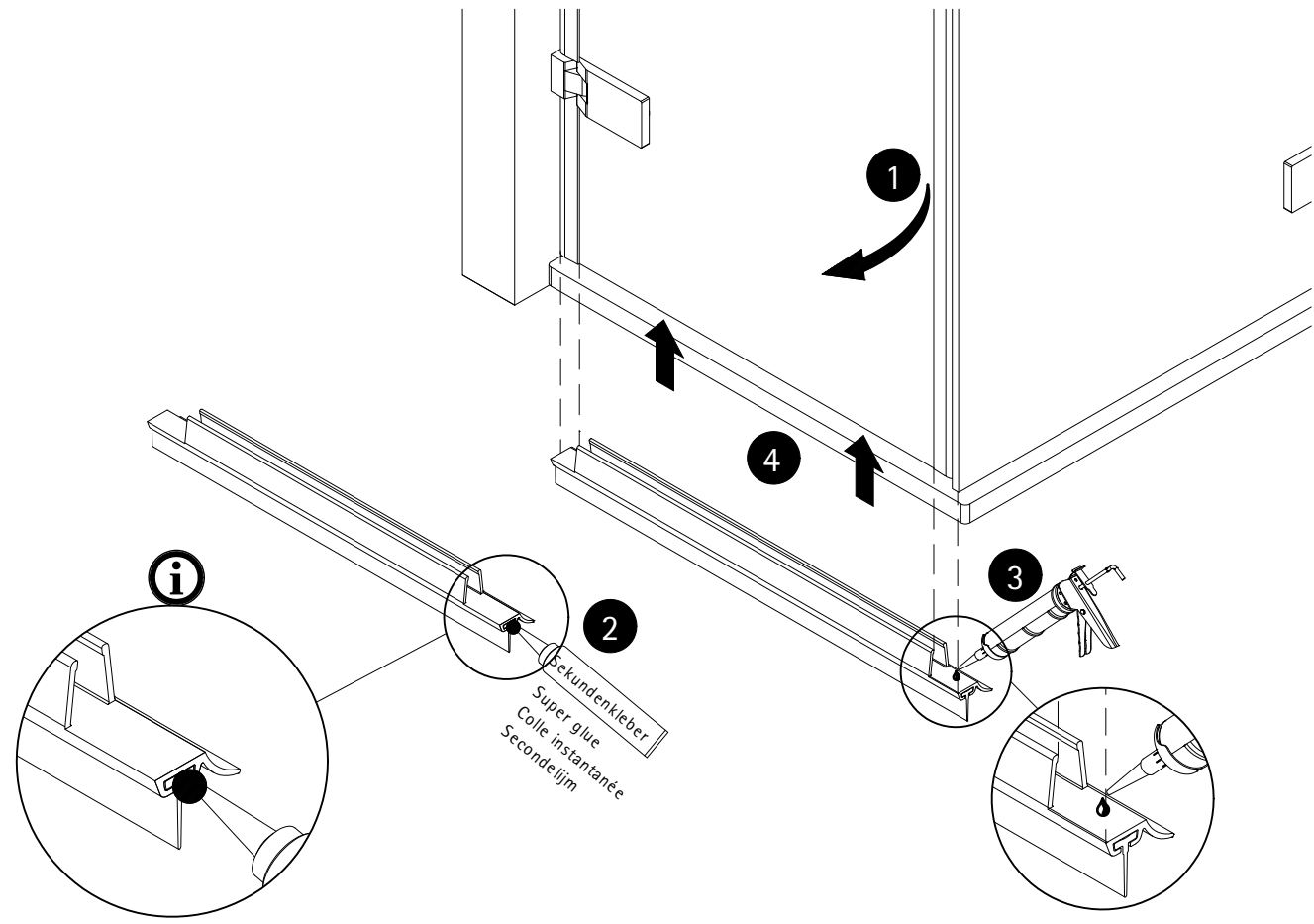
19

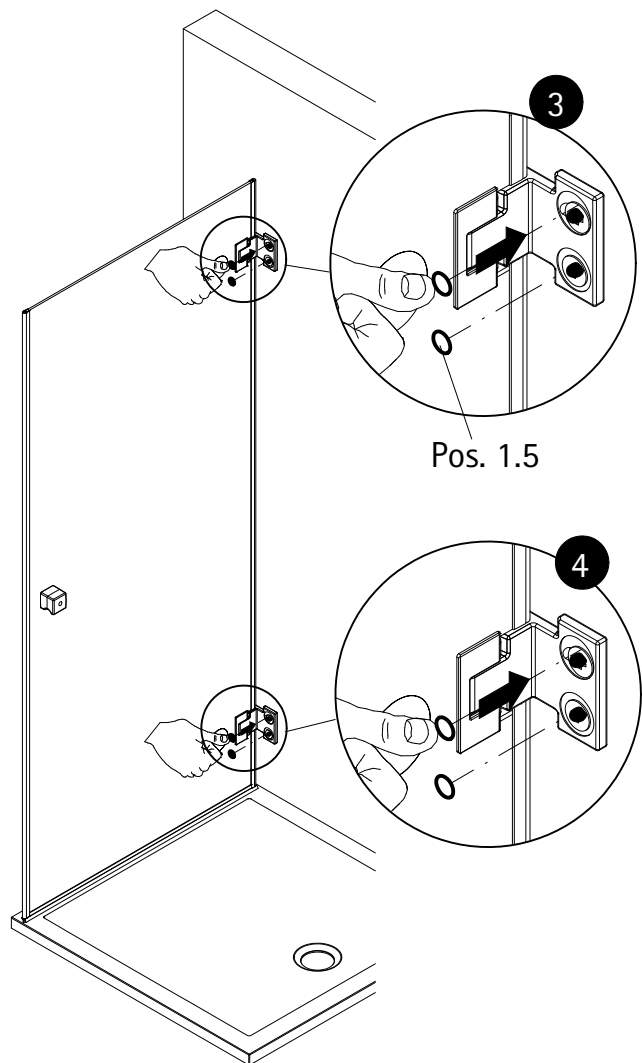
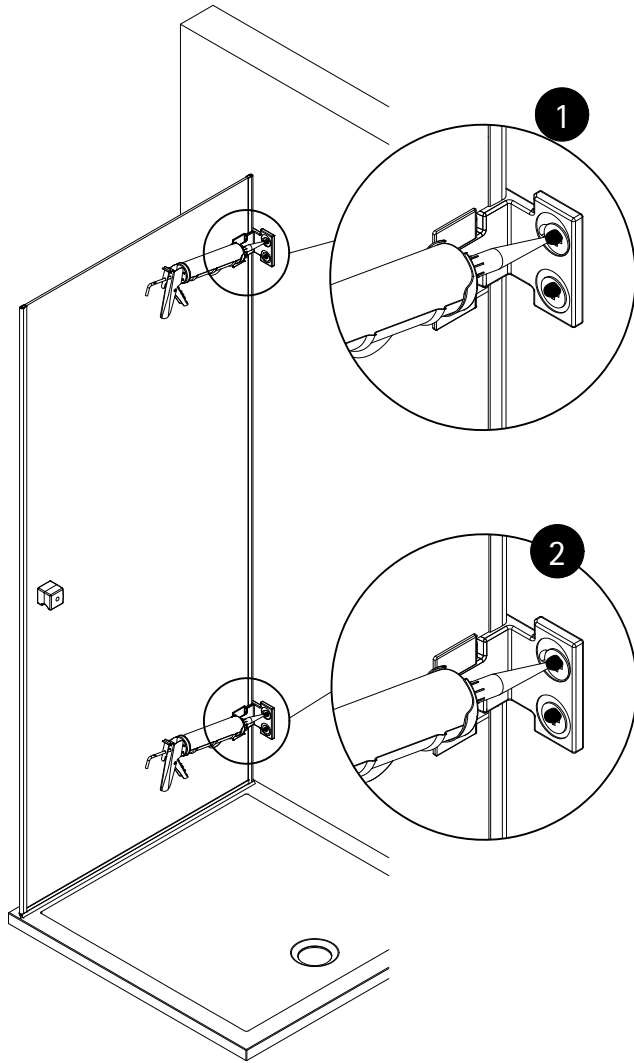


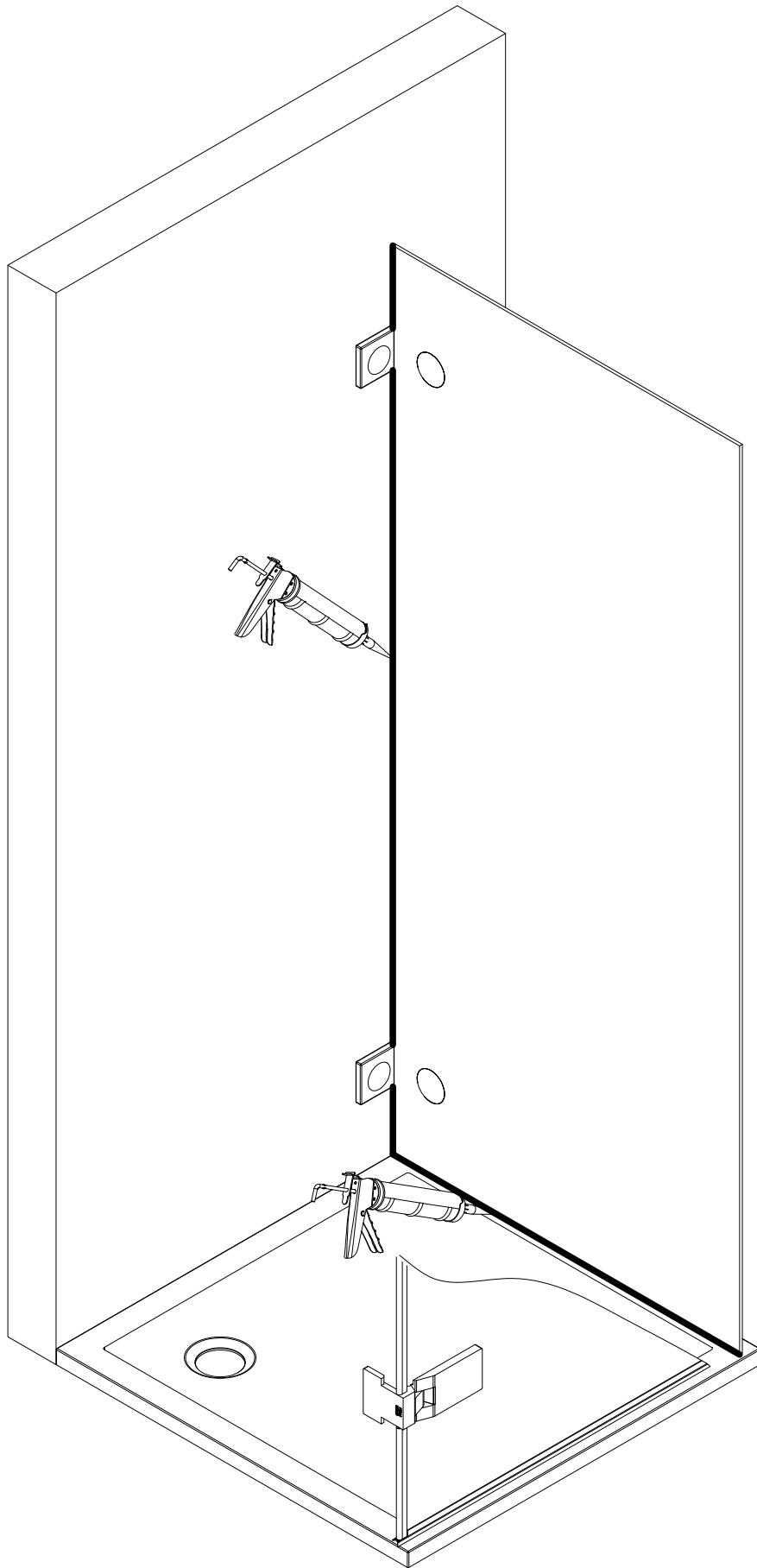
20

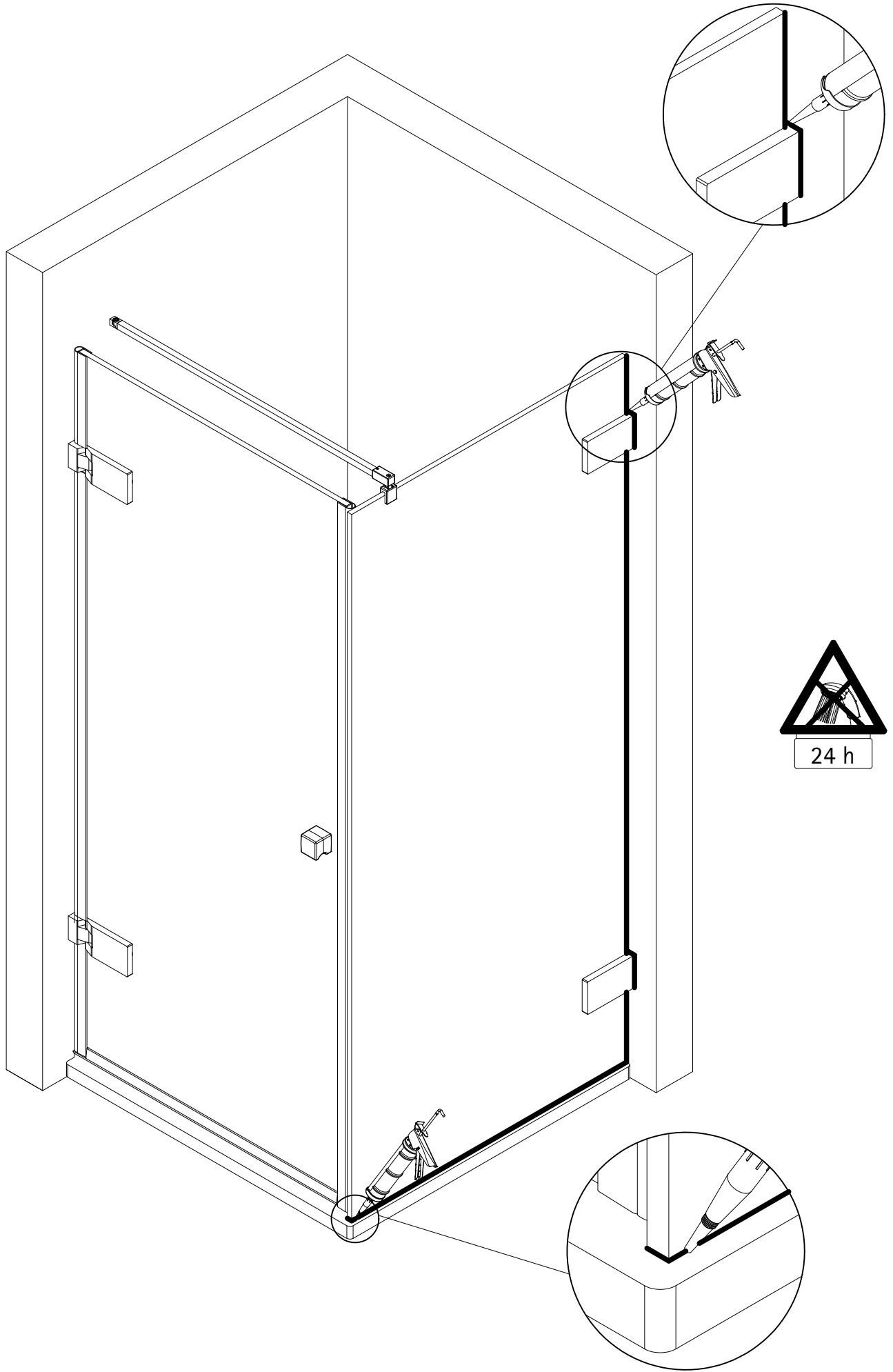


21

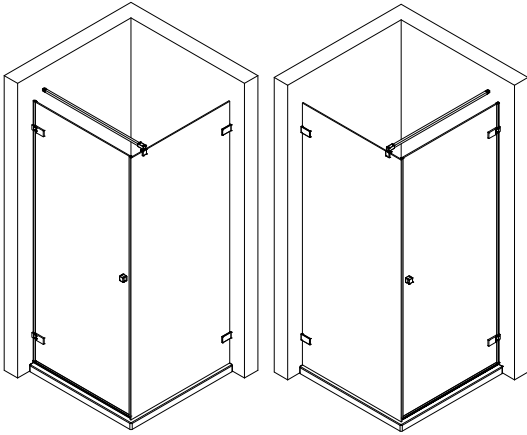








1961-4



Prüfnummer / Inspection number / Numéro de contrôle / Testnummer



Ersatzteilbestellung / Spare parts order
Commande de pièces détachées / Bestelling van onderdelen:
Fax 02962 / 972-4260



Technische Hilfe / Technical help / L'aide technique / Technologische ondersteuning
Telefon 02962 / 9724-0



E-Mail:
ersatzteile@duschservice.de



Duschservice
Zum Hohlen Morgen 22
59939 Olsberg
Deutschland / Germany / Allemagne / Duitsland



00007181000000000000000000