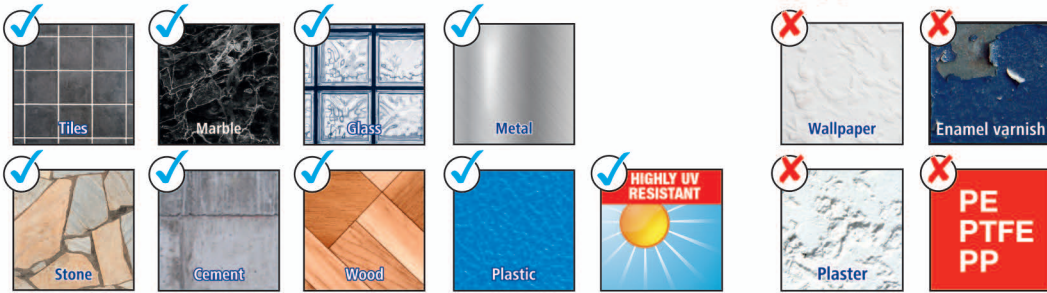


INSTALLATION GUIDE

INSTALLATIONSANLEITUNG / GUIDE D'INSTALLATION / GUÍA DE INSTALACIÓN / ИНСТРУКЦИЯ ПО УСТАНОВКЕ / INSTRUKCJA OBSŁUGI / NÁVOD K POUŽITÍ

1 YES!



2 YES!



Reinigungshinweis. Der Untergrund muss staub-, fett-, kalkfrei und trocken sein. Nach erfolgter Grundreinigung mit Reinigungsalkohol nachreinigen. Instruction de nettoyage. La surface de montage doit être exempte de poussière, de graisse, de chaux et doit être sèche. Après un nettoyage en profondeur, nettoyez la surface à l'alcool ménager. Reinigungsinstructie. Het oppervlak moet stof-, vet-, kalkvrij en droog zijn. Reinig het oppervlak na een grondige reiniging met huishoudelijke alcohol. Cleaning Instruction. The mounting surface must be dust-, grease-, lime-free, and dry. After thorough cleaning, clean the surface with rubbing alcohol. Rengöringsvejledning. Monteringsfladen skal være stov-, fedt-, kalkfri og tør. Efter grundig rengøring skal overfladen rengøres med gnidningsalkohol. Rengöringsanvisning. Monteringsytan måste vara damm-, fett-, kalkfri och torr. Efter noggrann rengöring, rengör ytan med gnidningsalkohol. Puhdistusohjeet. Asennuspinnan on oltava puhdas pölystä, kalkista, rasvasta ja kuiva. Kunnan puhdistuksen jälkeen, hankaa pintaan alkoholia. Instrucciones de limpieza. La superficie de montaje debe estar libre de polvo, grasa, sin cal y seca. Después de una limpieza profunda, limpie la superficie con alcohol. Instruções de limpeza. A superfície de montagem deverá estar livre de pó, gordura ou cal e deverá estar seca. Após limpeza completa, passe álcool na superfície. Istruzioni per la pulizia. La superficie di montaggio deve essere priva di polvere, grasso o calce e deve essere asciutta. Dopo un'accurata pulizia, strofinare l'alcol sulla superficie. Instrukcja czyszczenia. Powierzchnia montażowa musi być wolna od pyłów, tłuszczów, wapna i sucha. Po dokładnym wyczyszczeniu wyczyść powierzchnię alkoholem. Puhastusjuhend. Paigalduspind peab olema tolm-, rasva- ja lubjavaba ning kuiv. Pärast põhjaliku puhastamist puhastage pind ka alkoholiga. Tīrīšanas instrukcija. Montāžas virsmai ir jābūt tīrai no putekļiem, kalkiem, taukiem un sausai. Pēc rūpīgas attīrīšanas berzējiet virsmu ar alkoholu. Valymo instrukcija. Montavimo paviršius turi būti be dulkių, riebalų, kalkių ir sausas. Kruopščiai nuvalę paviršiumi, dar kartą paviršiumi nuvalykite naudodami valiklį su alkoholiu. Οδηγίες καθαρισμού. Η επιφάνεια τοποθέτησης πρέπει να είναι καθαρή από σκόνη, λίπη και να είναι στεγνή. Μετά από ενδελεχή καθαρισμό καθαρίστε την επιφάνεια με οινόπνευμα. Инструкция за почистване. Повърхността трябва да бъде суха и добре почиствена от прах, мазнини и лепливи остатъци. Накрая отново старателно почиствайте повърхността с денатуриран (технически) спирт. Temizlik talimatı. Montaj yüzeyi toz, yağ, kireç kalıntısından arındırılmış ve kuru olmalıdır. Yüzeyi temizledikten sonra alkol ile ovalayarak silin. Инструкція по очистці. Поверхність повинна бути очищена від пилу, жиру, известки і бути сухою. Після ретельної очистки протріть поверхню спиртом. Tisztítási útmutató. A felület legyen száraz, illetve mentes a kosztól, zsírtól és mésztől. Alapos tisztítás után törölje át a felületet alkohollal. Návod k vyčistení povrchu před lepením. Místo pro lepení musí být zcela suché a být zbaveno mastnoty, leštidel, prachu a vodního kamene. Na důkladné odmaštění použijte čistič alkohol, aceton nebo lih. Návod k vyčisteniu povrchu pred lepením. Miesto pre lepenie musí byť celkom suché a zbavené mastnoty, leštidel, prachu a vodného kameňa. Na dôkladné odmaštenie použite čistiaci alkohol, aceton alebo lih. Navodila za čiščenje. Površina na katero lepíte, mora biti suha, ne sme biti prašna, mastna ali iz apnenca. Po temeljitem čiščenju, očistite površino še s čistilnim alkoholom. Instrukcije za čišćenje. Podloga mora biti suva, bez prašine, masnoća i i kreča. Posle grubog čišćenja, površinu očistite alkoholom. Uputstvo za čišćenje. Površina na kojoj se montira ne smije biti prašna, ostataka varna i mora biti odmašćena i suha. Nakon temeljitog čišćenja površinu premažite alkoholom. Інструкція з очищення. Перед монтажом поверхня повинна бути очищена від пилу та вапна, знежирена і суха. Після ретельного очищення додатково очистити поверхню спиртом. Instrucțiuni de curățare. Suprafața pe care se fixează trebuie să fie uscată, fără praf, grăsime sau var. După curățarea temeinică, ștergeți suprafața cu alcool. تعليمات التنظيف. سطح التعلیق يجب ان يكون خالي من الغبار، الشحم، والجير و جاف. بعد تنظيف شامل، نطف و امسح السطح بالكحول.

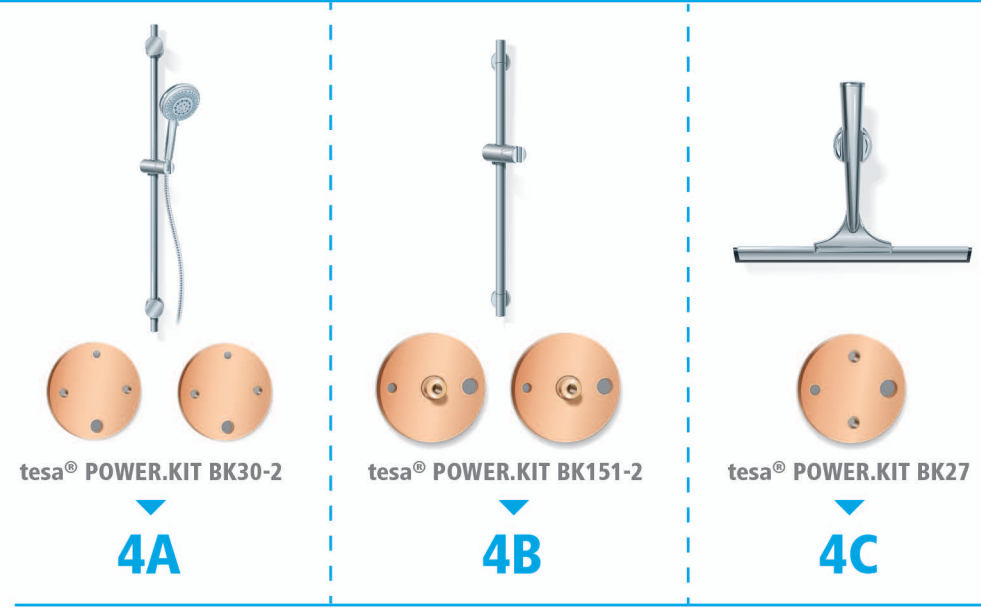
NO!

Silikonhaltige Reiniger sind zur Reinigung nicht geeignet. Les produits de nettoyage contenant du silicone ne conviennent pas pour le nettoyage. Reinigingsmiddelen die siliconen bevatten, zijn niet geschikt voor reiniging. Cleaning agents containing silicone are not suitable for cleaning. Rengöringsmidler indeholdende silikone er ikke egnet til rengøring. Rengöringsmedel som innehåller silikon är inte lämpliga för rengöring. Puhdistusaineet, jotka sisältävät silikonia eivät sovellu puhdistukseen. Los productos de limpieza que contienen silicona no son adecuados para la limpieza. Produtos de limpeza comuns contêm silicone e tal prejudicará o processo de adesão. I prodotti per la pulizia che contengono silicone non sono adatti per la pulizia. Środki czyszczące zawierające silikon nie nadają się do czyszczenia. Puhastamiseks ei sobi silikooni sisaldavad puhastusvahendid. Tīrīšanas līdzekļi, kuri satur silikonu, nav piemēroti tīrīšanai. Priemonės, kurių sudėtyje yra silikonų, valymui yra netinkamos. Καθαριστικά που περιέχουν σιλικόνη δεν είναι κατάλληλα για καθαρισμό. Почищувачіе средства, що містять силікон, не підходять для очищення. Ne hasznájon silikont tartalmazó tisztítószert. Nepoužívejte k čištění benzín, ani běžné domácí čisticí prostředky s obsahem silikonu. Nepoužívejte k čišćenju benzin, ani běžné domácí čisticí prostředky s obsahem silikonu. Sredstva za čišćenje koja sadrže silikon nisu pogodna za čišćenje. Sredstva koja sadrže silikone nisu pogodna za čišćenje. Чистячі засоби, що містять силікон, не підходять для чищення. Nu sunt adecvate pentru curățare, soluțiile care conțin silicon. المساحيق المنظفة التي تحتوي على سيليكون غير مناسبة للتنظيف بها.

3

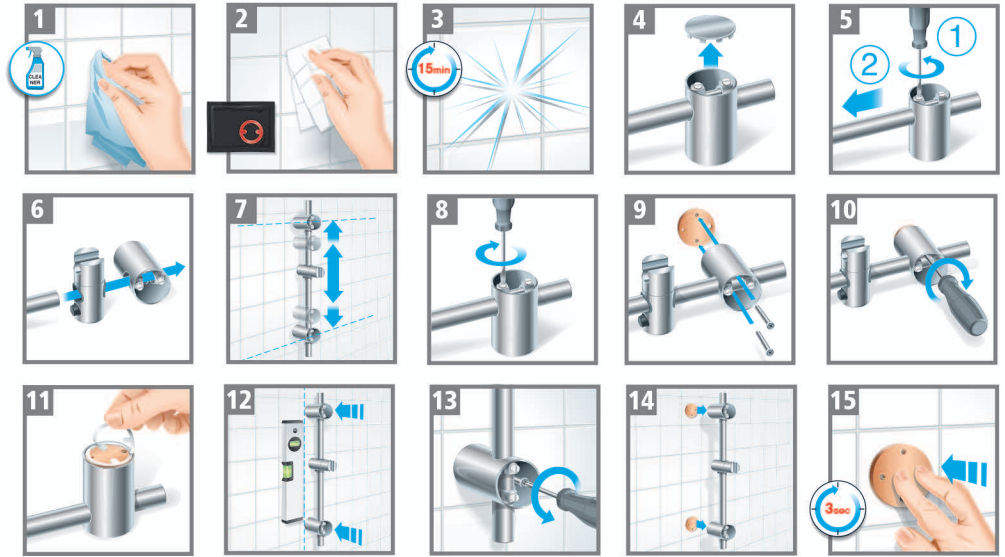


4



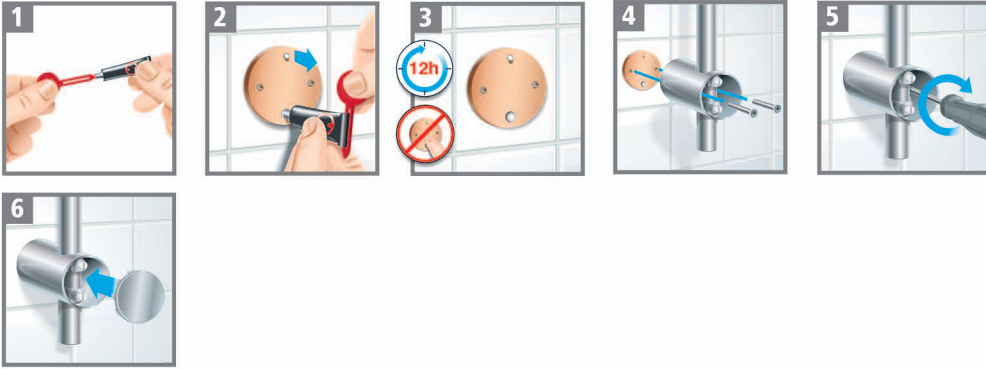
4A

EASY START

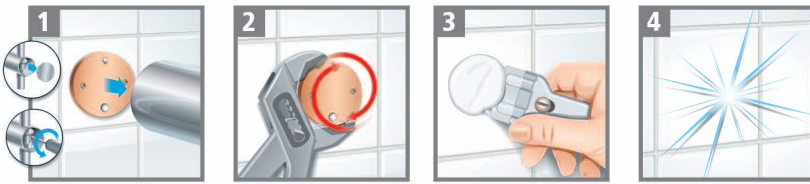


4A

EASY ON

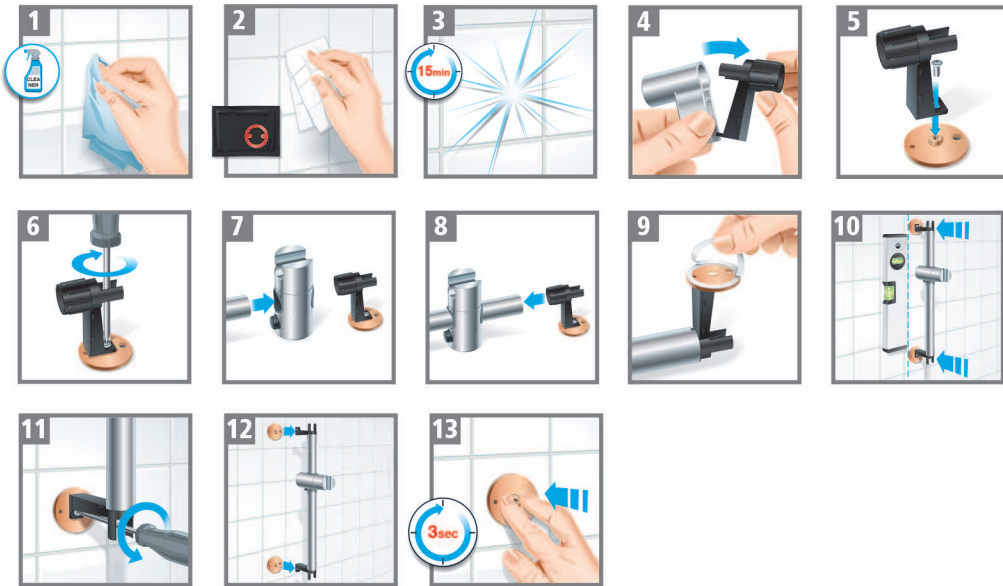


EASY OFF



4B

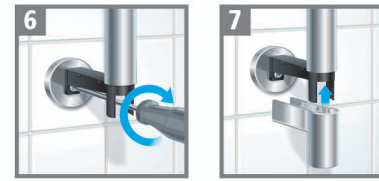
EASY START



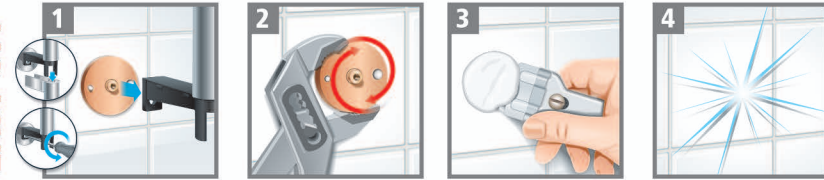
EASY ON



EASY ON

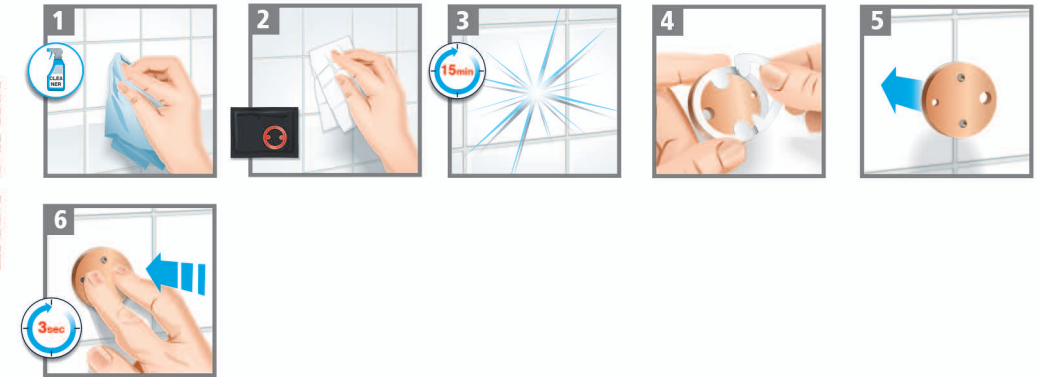


EASY OFF

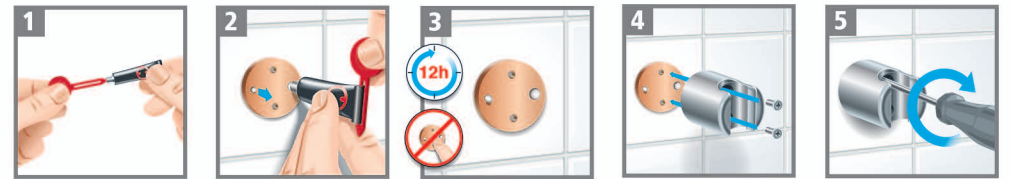


4C

EASY START



EASY ON



EASY OFF



tesa

tesa SE
Hugo-Kirchberg-Str. 1, D-22848 Norderstedt
© = reg. tm. tesa SE, www.tesa.com RZ 35954N

