

Herstellen einer Verbindung mit Kupferrohr



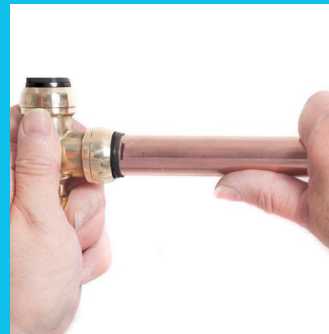
Schritt 1: Schneiden und entgraten

Schneiden Sie das Rohr rechtwinklig ab und entgraten Sie es.



Schritt 2: Markieren

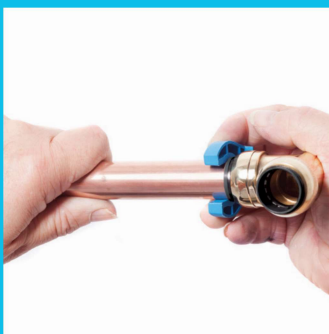
Markieren Sie die Einstecktiefe mit der Markier- und Lösehilfe auf der Demontageschelle oder mit einem Maßband.



Schritt 3: Einstecken & Drehen

Rohr mit einer leichten Drehung bis zur Tiefenmarkierung in den Verbinder stecken - FERTIG.

Einfaches Entfernen



Markier- und Lösehilfe

Demontieren (12 bis 28mm), unter Verwendung des SharkBite Markier- und Lösehilfe. Lösehilfe auf das Rohr schieben, gegen den Entriegelungsring drücken & Rohr gleichzeitig herausziehen.



Lösezange

Demontage (12 bis 28mm) mit der SharkBite-Lösezange. Zange über das Rohr schieben und zusammendrücken sowie gleichzeitig am Rohr ziehen, wobei den Daumen als Hebel dient.

Sehen Sie unsere Online-Anleitung SharkBite Videos hier:

