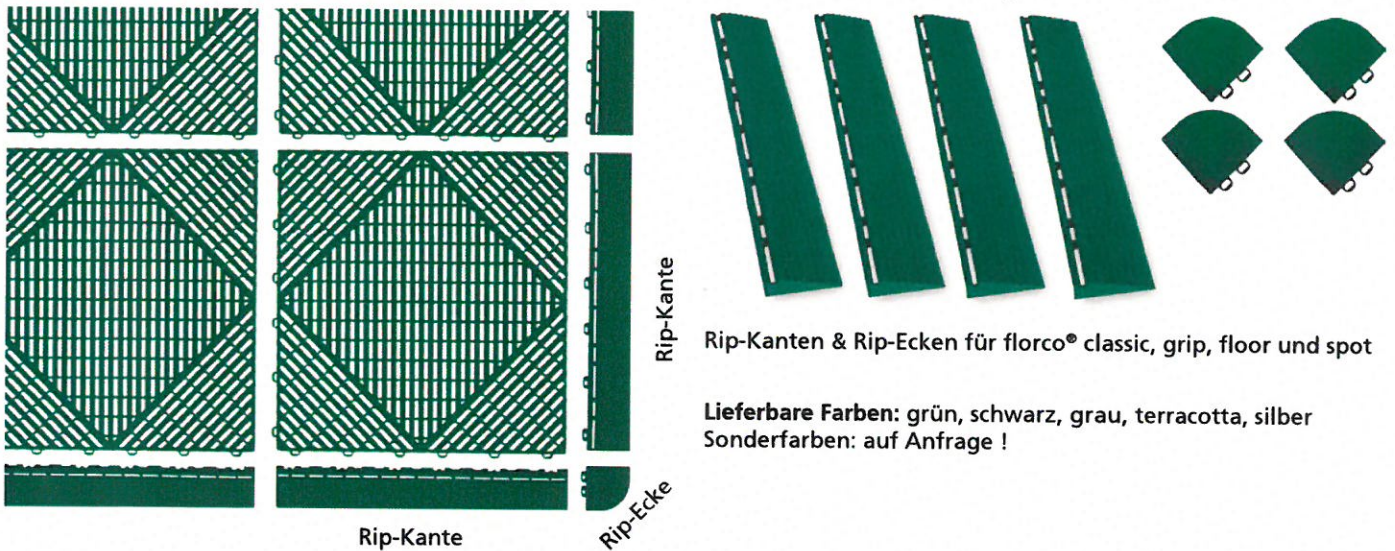


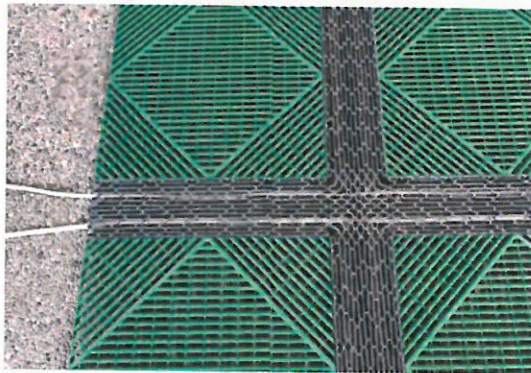
Zubehör für florco[®] Kunststoff-Klickfliesen

Anordnung der Rip-Kanten- und Rip-Ecken aus PP copo für florco[®]-Kunststoffbodenplatten 40 x 40 cm.

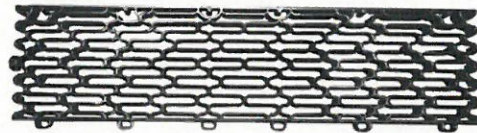


Rip-Kanten & Rip-Ecken für florco[®] classic, grip, floor und spot

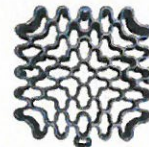
Lieferbare Farben: grün, schwarz, grau, terracotta, silber
Sonderfarben: auf Anfrage !



Expansionsteile



Lieferbare Farben:
grün, schwarz, grau, silber.
Sonderfarben: auf Anfrage !



florco [®] Seiten-, Eck- und Expansionsteile	
Material:	PP copo
Maße Seitenteil:	40 x 6,2 x 1,8 cm
Maße Eckteil:	6,2 x 6,2 cm
Maße Expansionsteil lang:	40 x 9,8 x 1,8 cm
Maße Expansionsteil kurz:	9,8 x 9,8 x 1,8 cm
Formbeständigkeit:	-20° C bis +65° C
Belastbarkeit:	bis 25 to pro m ²
Resistenz:	Säuren, Basen

Rip-Kanten & Rip-Ecken werden zur Überbrückung des Höhenunterschieds zwischen Bodenplattenfläche und Untergrund angebracht. Gleichzeitig wird die Fläche abgegrenzt und Stolperfallen werden vermieden.

Der Randabschluss ist die ideale Lösung zur Barrierefreiheit für Rollstühle, Rollatoren oder Kinderwagen.

Expansionsteile sind Distanzstücke, z. B. für einen Kabelkanal, Dehnfugen etc.

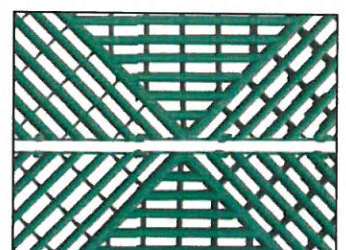


Profi-Tipp & Produkt-Infos

Die optimale Verlegetemperatur liegt zwischen 20° und 24°C. Die Fliesen sollten vor der Verlegung mind. 3 Stunden bei diesen Temperaturen gelagert sein. Bei starker Sonneneinstrahlung kann sich die Fliese bis zu 2% ausdehnen. Deshalb empfehlen wir im Außenbereich ab einer Seitenlänge von mehr als 4 Metern, eine Dehnfuge einzuplanen. Entweder verlegen Sie Distanzstücke oder legen die Fliesen Stoß an Stoß.



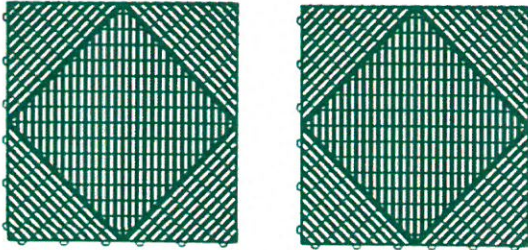
Klick-Verlegung



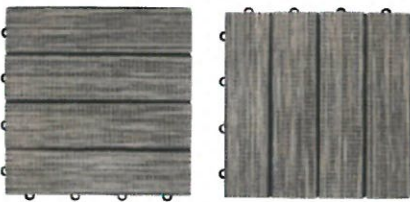
Verlegung Stoß an Stoß

Beispiele von Zusammensetzungen:

Kunststofffliesen:



Schachbrettmuster:



Gerade:



Klickfliesenschneider

Mit diesem Schneidegerät für gerade und diagonale Schnitte können Kunststoff-Klickfliesen mit wenig Kraftaufwand schnell und präzise zugeschnitten werden; durch den verstellbaren Anschlag sind zusätzlich diverse Schnitte möglich.

Materialdicke: max. 25 mm, Schnittbreite: max. 650 mm



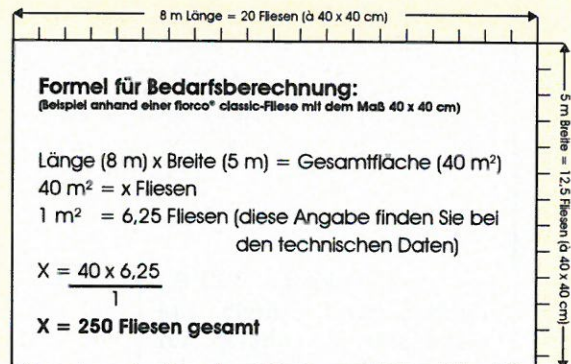
Profi-Tipp & Produkt- Infos

Einfach
zusammenklicken
und fertig!



Das seitlich integrierte Stecksystem mit Stiften und Ösen gewährleistet einen einfachen, zeitsparenden Auf- und Abbau der Klickfliesen. Durch den kompatiblen Gitterrücken lassen sich fast alle Fliesen untereinander kombinieren.

Bedarf berechnen



Gegenprüfung:

- Länge : Maß der Fliese = Anzahl Fliesen in der Länge
- Breite : Maß der Fliese = Anzahl Fliesen in der Breite
- Anzahl Fliesen der Länge x Anzahl Fliesen der Breite = Gesamtanzahl Fliesen

Tipp

Die florco® Klickfliesen sollten mit dem Untergrund nicht fest verbunden werden, damit sich diese bei Wetterveränderungen bewegen können. Achten Sie darauf, dass bei Wänden, Türschwellen und anderen festen Baukörpern ein Abstand von mind. 10 – 15 mm eingehalten wird (Dehnfuge).