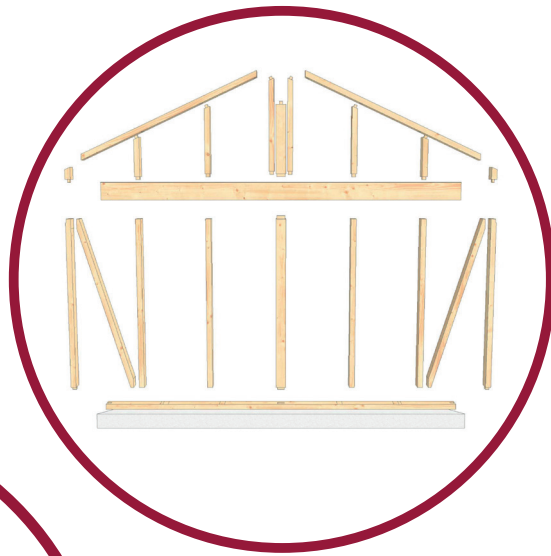


GARTENHAUS Montageanleitung

Satteldach



Aufbauanleitung

GARTENHAUS

Montageanleitung

Vor dem Aufbau sind einige Vorbereitungen zu treffen. Prüfen Sie die Lieferung auf Vollständigkeit und die Werkzeugliste unten.

Die Lieferung enthält:

- Holzbalken mit Nummerierung auf dem Etikett
- Schrauben für das Grundgerüst
- Pläne für den Wandaufbau
- Schraubenplan

Weiters muss das Fundament aus Beton fertig gegossen und getrocknet sein.

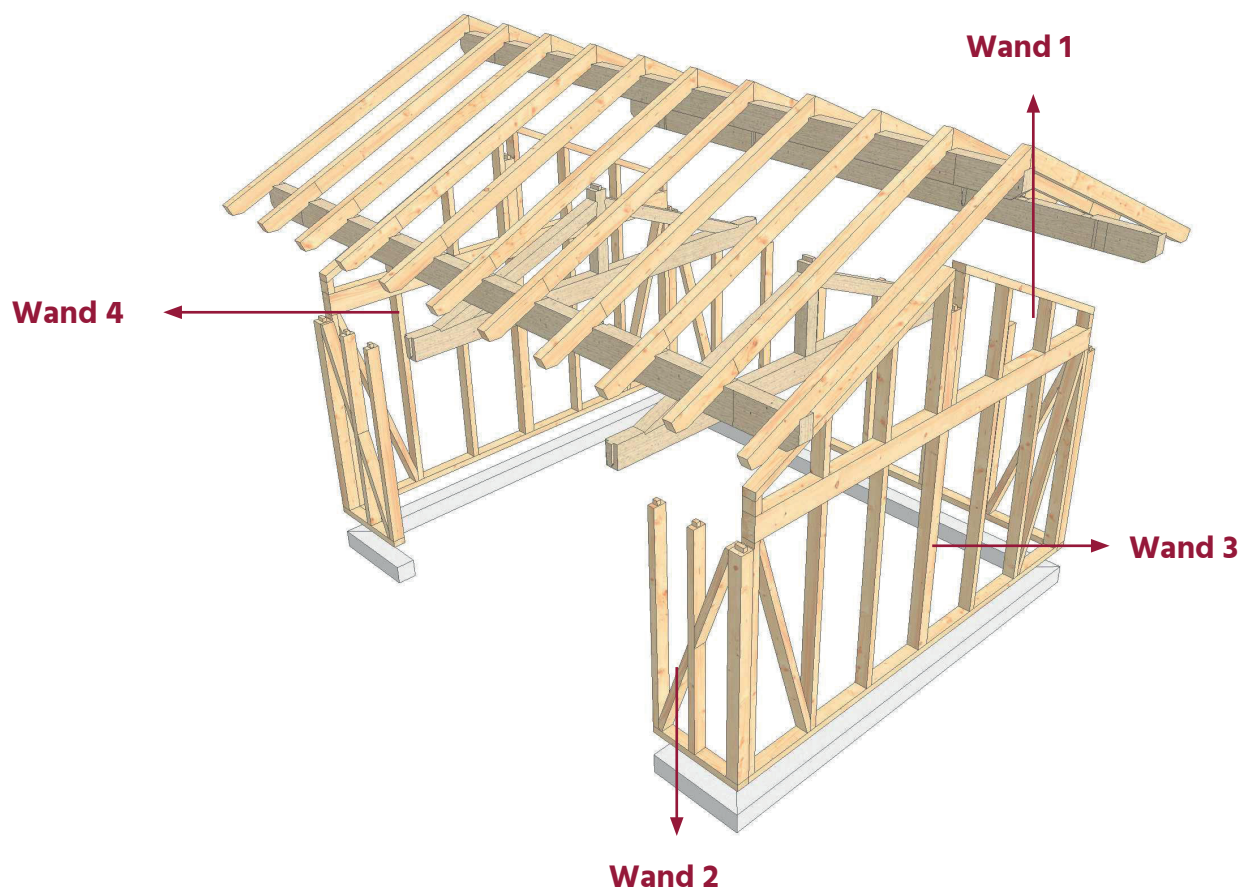
Folgendes Werkzeug / Material wird benötigt:

- Bohrmaschine
- Vorschlaghammer
- Schlagbohrmaschine
- Gegebenenfalls Kabeltrommel
- Waaglatte
- Rollmeter
- min. 6 Stück Latten zum Unterlegen
- Hammer
- Leiter (bestenfalls zwei Stück)
- 2-4 Helfer
- ev. zwei Zimmermannsböcke

I. Wandaufbau

Die vier Wände des Gartenhauses werden einzeln zusammengebaut und anschließend miteinander verschraubt. Untenstehend ist eine Abbildung mit der entsprechenden Nummerierung der Wände.

- Die detaillierten Wandaufbauten inklusive Balkennummerierung sowie ein Schraubenplan zu Ihrem individuellen Gartenhaus liegen der Lieferung bei.



II. Aufbau Wand 1

Schritt 1:

Die Balken für die Wand 1 (laut beigelegten Wandplänen) auf Unterleglatten am Boden bereitlegen.

Schritt 2:

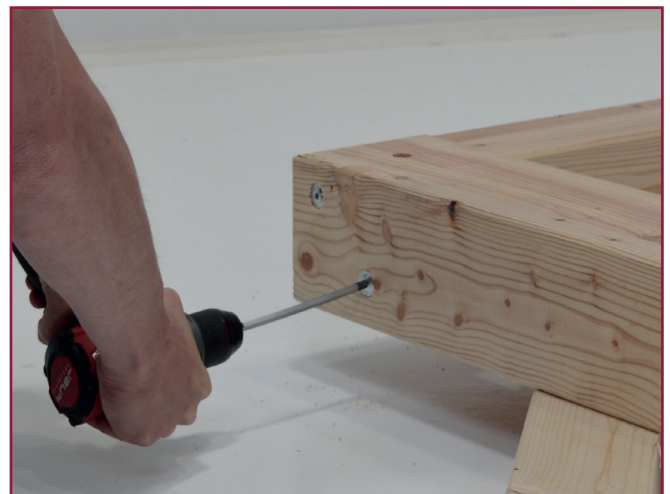
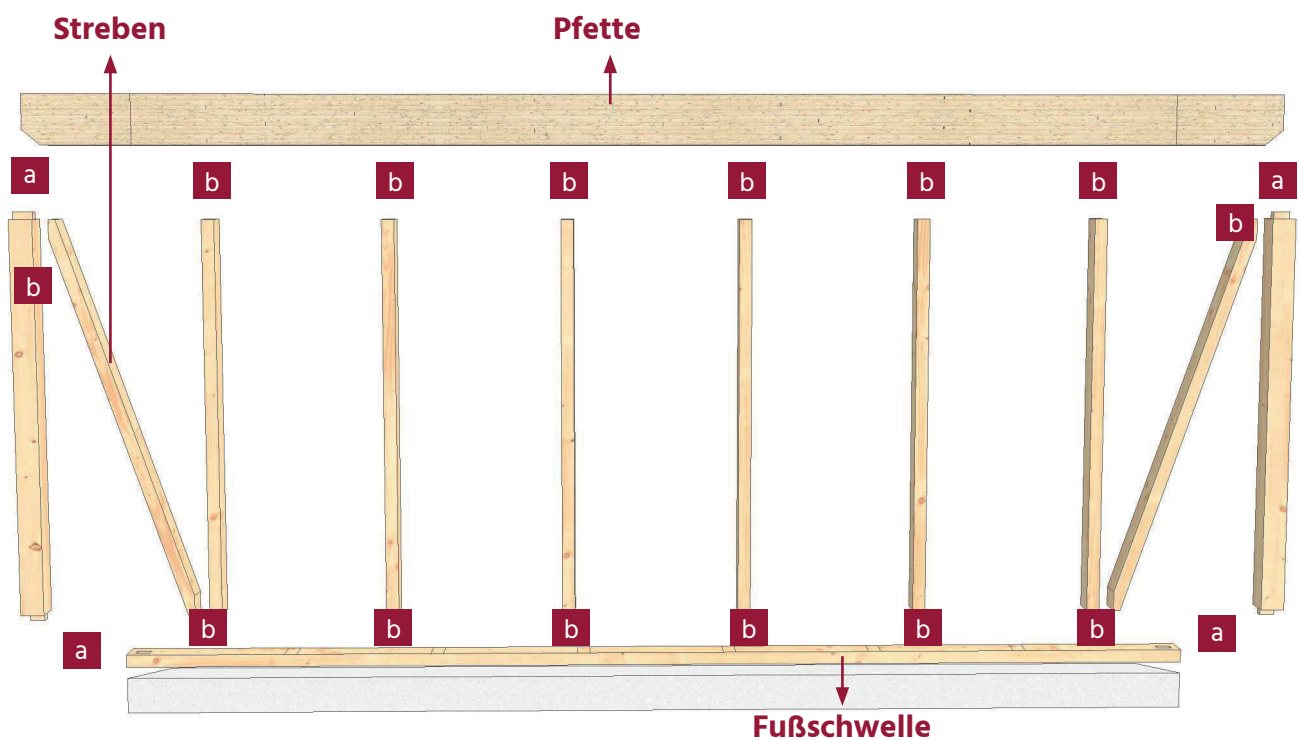
Zuerst die senkrechten Balken der Wand mit dem Bodenbalken verbinden. Die mittleren Steher an gekennzeichneter Position an der Fußschwelle mit zwei Schrauben befestigen. Anschließend die äußeren Balken mit der Zapfenverbindung (a) mit der Fußschwelle zusammenfügen und festschrauben.

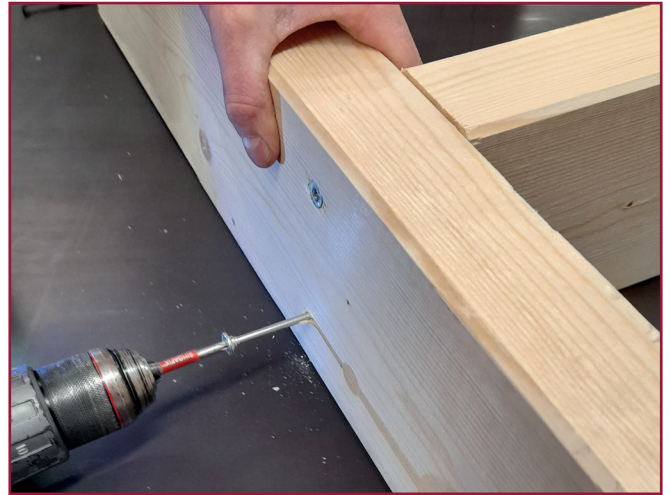
Schritt 3:

Die Streben einfügen und mit zwei Schrauben fixieren um einen rechten Winkel bei den Wänden zu erreichen.

Schritt 4:

Nun die Pfette anbringen. Die Zapfenverbindung zusammenstecken (a) und diese mit zwei Schrauben fixieren. Anschließend die mittleren Steher an markierter Position fixieren (b).

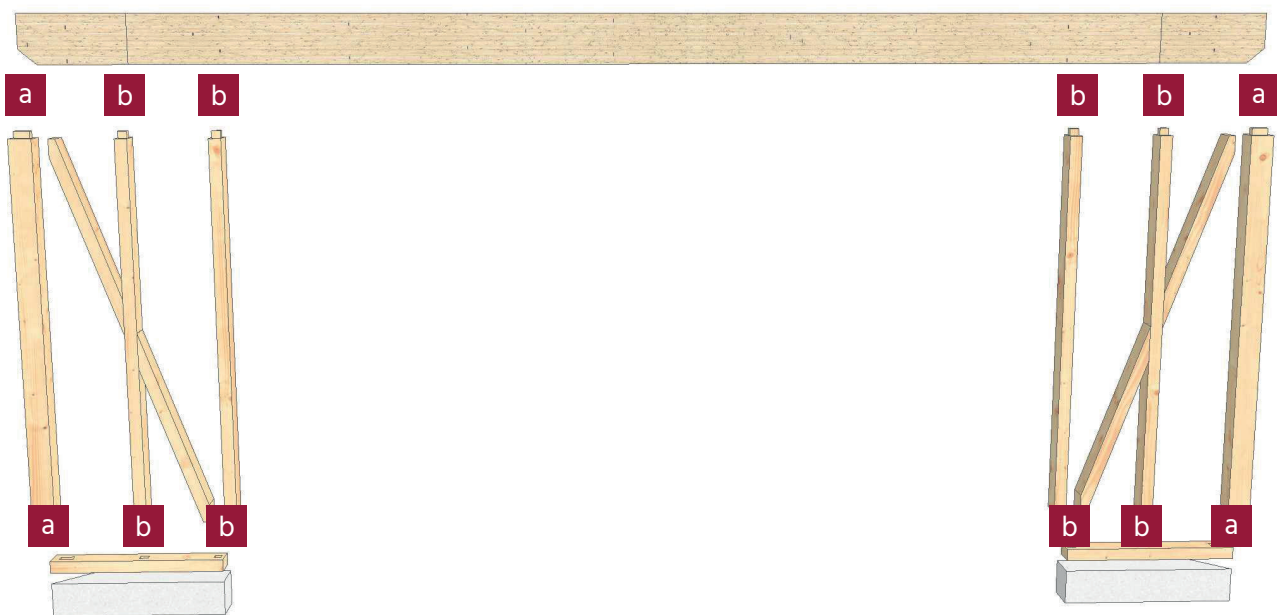




Balken auf Markierung setzen und mit zwei Schrauben befestigen.

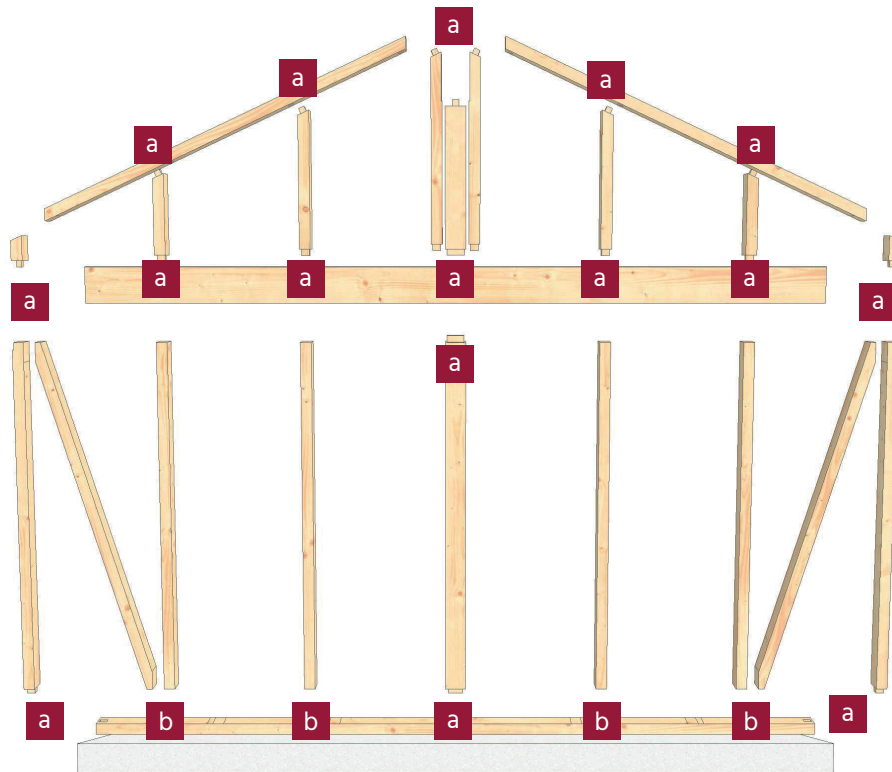
III. Aufbau Wand 2

Aufbau der Wand 2 siehe Schritt 1-4 bei Wand 1.



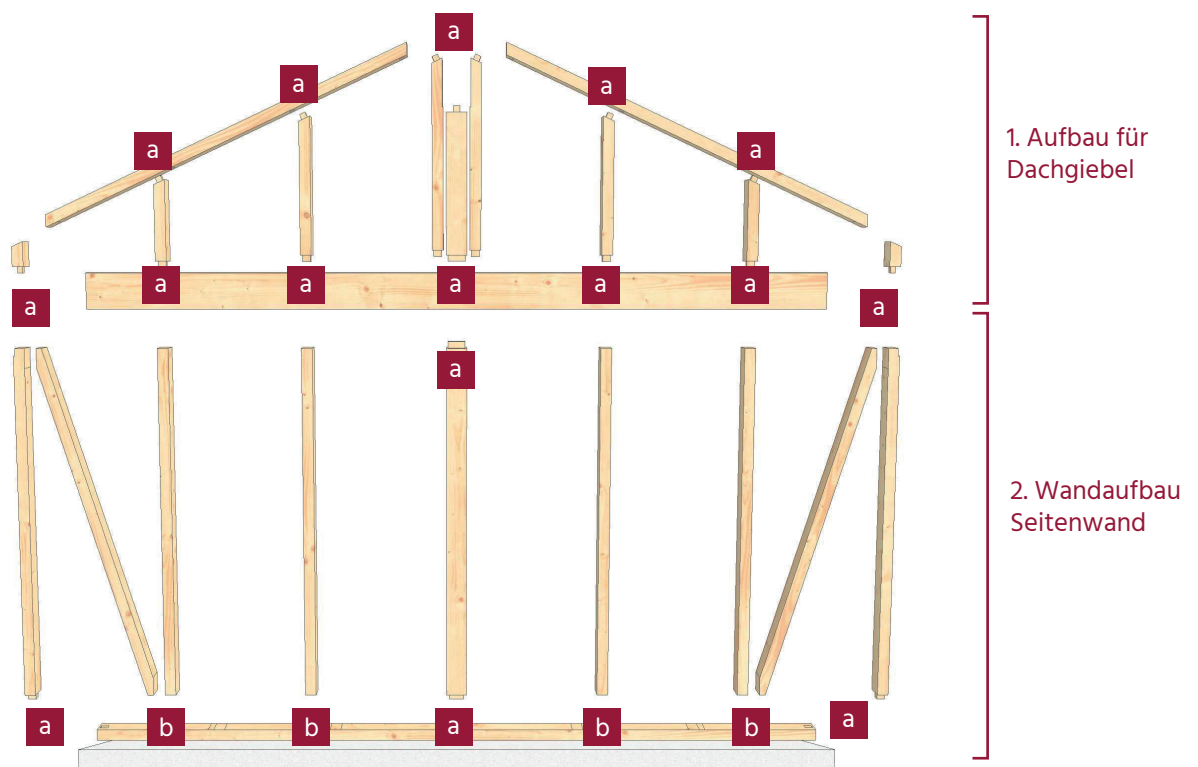
IV. Aufbau Wand 3

Aufbau der Wand 2 siehe Schritt 1-4 bei Wand 1. Anschließend den Aufbau für das Dach noch entsprechend des Wandaufbaus zusammensetzen und verschrauben.



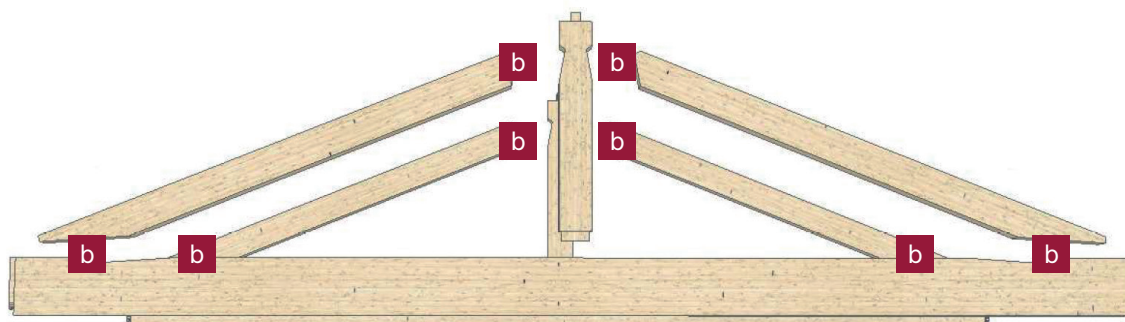
V. Aufbau Wand 4

Den Aufbau für den Dachgiebel entsprechend mit den Zapfenverbindungen zusammensetzen und verschrauben. Aufbau der Wand 2 siehe Schritt 1-4 bei Wand 1. Anschließend mit Aufbau für Wandgiebel verbinden.



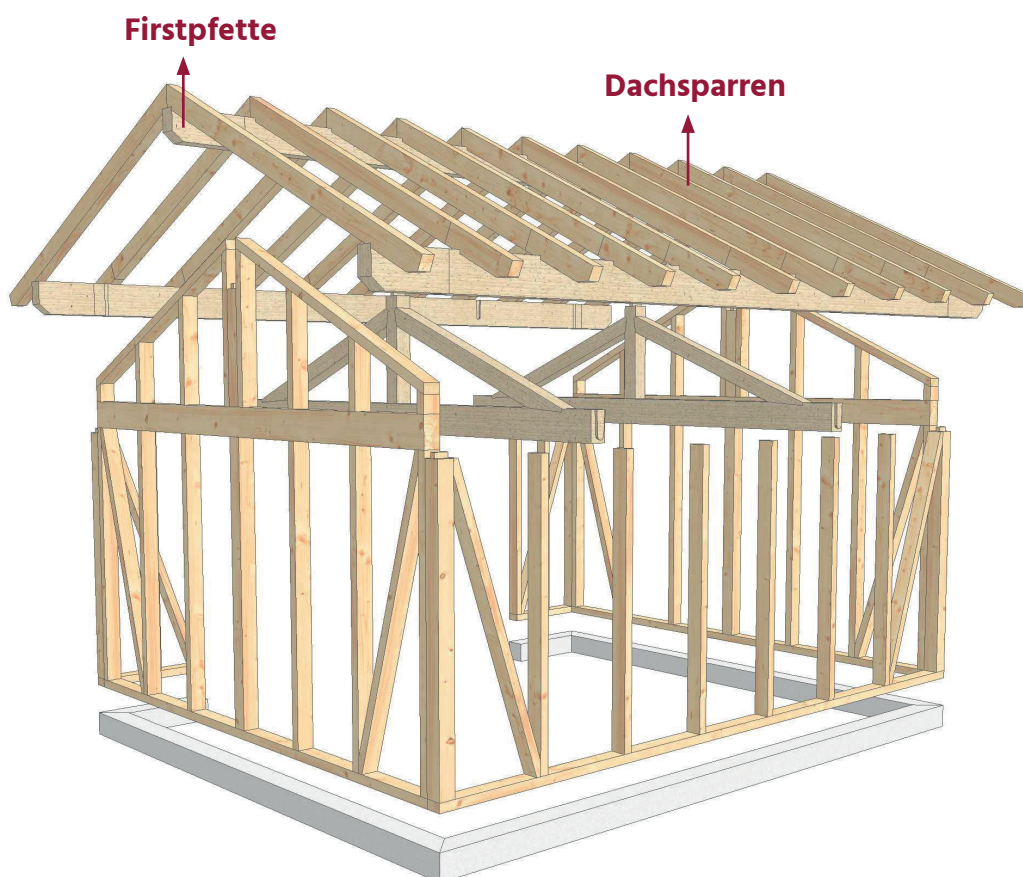
VI. Zusammenbau Hängewerk

Das Hängewerk für das Dach laut Abbildung zusammensetzen und verschrauben. Bei dem Zusammenbau der Wände wird das Hängewerk eingesetzt und verschraubt.



VII. Wände aufstellen und Dachsparren anbringen

Wände aufstellen, Hängewerk ergänzen und miteinander verschrauben. Anschließend den Firstbalken ergänzen und festschrauben. Abschließend die Dachsparren an markierten Positionen an Pfette positionieren und anschrauben.





Ausnehmung bei Sparren.



Sparren an markierte Stelle positionieren.



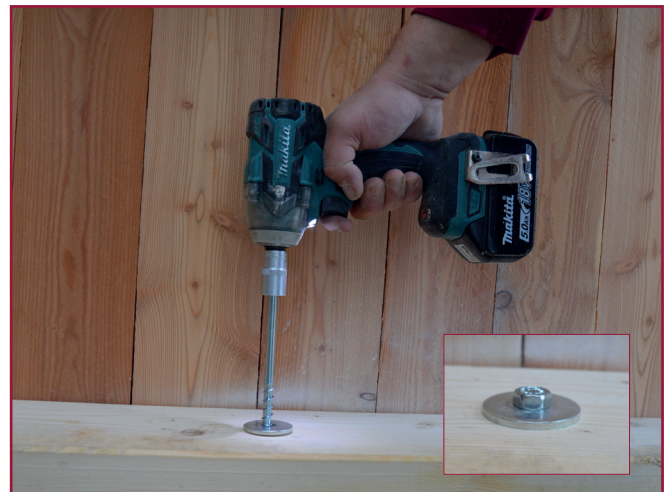
Aufliegender Sparren.



Sparren mit Balken verschrauben.

VIII. Befestigung am Fundament

Löcher vorbohren und die Fußschwelle mit Betonschrauben laut Schraubenplan mit dem Fundament verankern.





Hinweis:

Bei dieser Montageanleitung handelt es sich lediglich Empfehlung. Für die Montage wird keine Haftung übernommen. Der Aufbau kann je nach Variante des Gartenhauses (z. B. mit Wandschalung, Fenster etc.) abweichen.

