



SMART HOME[®]

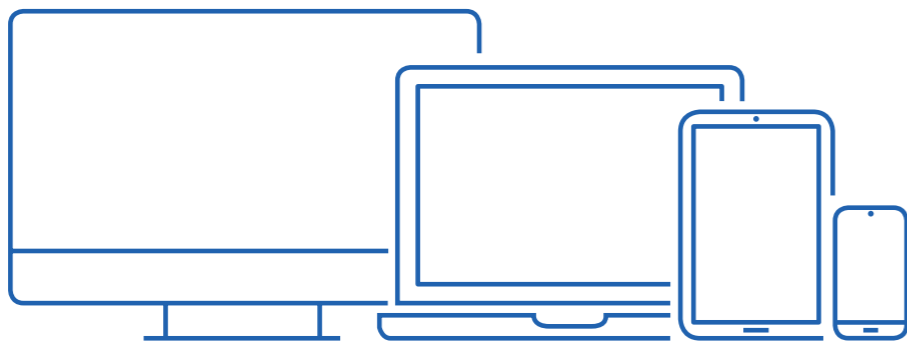
by hornbach

Quick-Start-Guide
Österreich



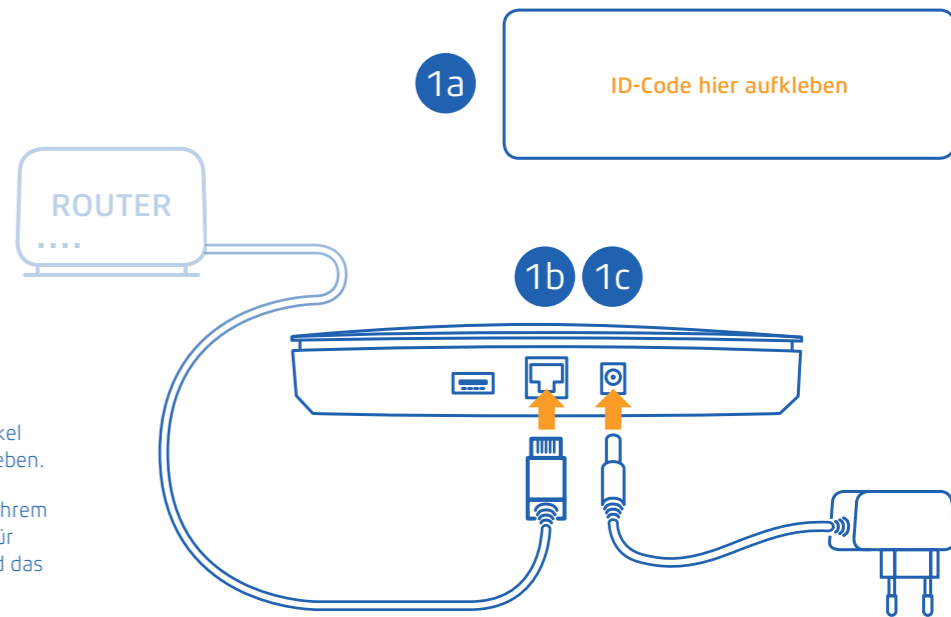
SMART HOME

by hornbach

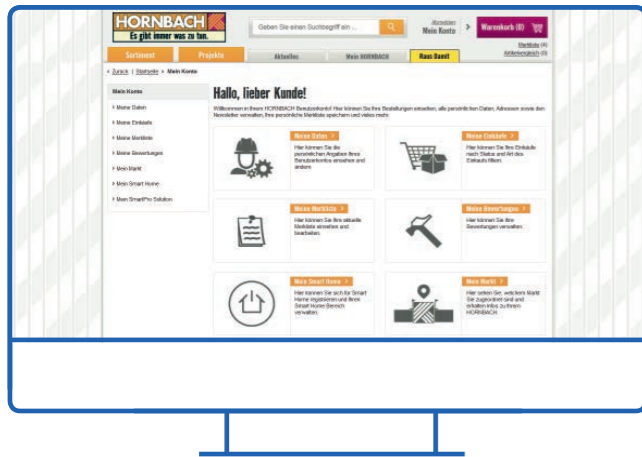


1. Aufbau

- Den ID-Code vom Gehäusedeckel abziehen und in dieses Feld kleben.
- Verbinden Sie den Router mit Ihrem Gateway. Verwenden Sie hierfür den Anschluss in der Mitte und das mitgelieferte LAN-Kabel.
- Das Gerät mit dem Stromkabel verbinden und den Stecker in die Steckdose stecken.
- Es dauert ca. 5 Minuten bis alle LEDs an Ihrem Gateway (außer Bluetooth LED) grün leuchten. Das Gateway ist dann betriebsbereit.



www.hornbach.at/kundenkonto



2. Kundenkonto anlegen

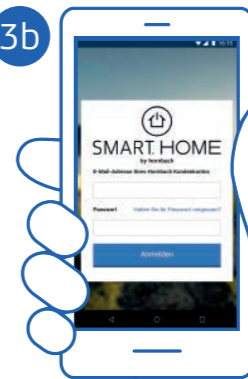
- Falls noch nicht geschehen, erstellen Sie sich unter hornbach.at/kundenkonto ein Kundenkonto.
- Anschließend melden Sie sich mit Ihrem HORNBACH-Kundenkonto an und wählen unter „Mein Konto“ den Punkt „Mein Smart Home“.
- Bestätigen Sie die SMART HOME by hornbach Bedingungen und Datenschutzhinweise.
- Sie erhalten eine E-Mail mit dem Link zur Smart Home Anmeldung. Bitte befolgen Sie die weiteren Schritte aus der E-Mail und der Smart Home Anmeldeseite.

3. Aktivierung

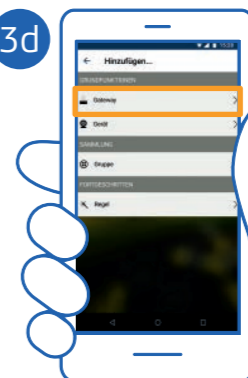
- Installieren Sie die SMART HOME by hornbach App auf Ihrem Smartphone oder Tablet.
- Bitte geben Sie Ihre E-Mail-Adresse (identisch mit Ihrem Kundenkonto) und das zuvor festgelegte Passwort ein.
- Klicken Sie nun auf das Plus-Symbol ⊕ in der Ecke oben rechts.
- Wählen Sie den Begriff „Gateway“ für das Hinzufügen eines Gateways.
- Geben Sie jetzt den 6-stelligen ID-Code, welchen Sie unter Punkt 1a in das Feld geklebt haben, ein. Alternativ finden Sie den ID-Code auch auf der Unterseite Ihres Gateways.
- Nachdem Sie den ID-Code eingegeben haben, klicken Sie auf „aktivieren“ – fertig!

Hinweis: Diese Schritte können Sie auch über den Browser durchführen.

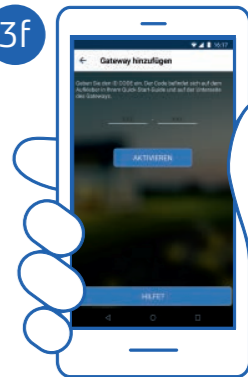
3b

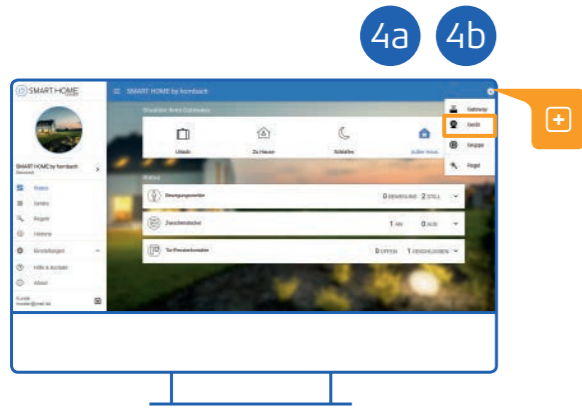


3d



3f





4. Hinzufügen von Geräten

- a Klicken Sie auf das Plus-Symbol ⊕ in der Ecke oben rechts.
- b Klicken Sie auf den Begriff „Gerät“ und nachfolgend auf das gewünschte Gerät, das Sie hinzufügen möchten.
- c Folgen Sie nun den Anweisungen in der SMART HOME by hornbach App oder im Browser.



Service

Gerne helfen wir Ihnen bei der Verwirklichung Ihres Smart Homes – sprechen Sie uns darauf an. Denn nicht nur das Zuhause kann smart sein, auch wir von HORNBACH sind kreativ, wenn es um die Gestaltung Ihres Heims geht.

Unsere Hotline erreichen Sie unter:
022 36 - 31 48 999 (Mo.-Sa. 08-20 Uhr)

Alle Informationen rund um SMART HOME by hornbach erhalten Sie unter:
www.hornbach.at/smarthomebyhornbach

Bestimmungsgemäße Verwendung

Das SMART HOME by hornbach Gateway ist zur Steuerung von SMART HOME by hornbach Geräten und kompatiblen Geräten bestimmt. Das Gateway ist nicht für den gewerblichen Gebrauch bestimmt.

Voraussetzungen

- Internet-Router mit freiem LAN-Anschluss
- Eine ständige Internetverbindung (für die Einrichtung und die Ausführung von Regeln und Push-Nachrichten). Hinweis: Es können Zusatzkosten durch den Internetanbieter entstehen.
- PC, Tablet oder Smartphone mit aktuellem JavaScript-fähigem Browser
- App-Nutzung: IOS mind. Version 9.0 / Android mind. Version 4.0.3, erhältlich im App Store oder Play Store

Zeichenerklärung



Achtung! Unfall- und Verletzungsgefahr sowie schwere Sachschäden möglich.



Wichtige Sicherheitshinweise

WARNUNG: Alle Sicherheitshinweise und alle Anweisungen in dieser Bedienungsanleitung und in der Webanwendung durchlesen. Die Nichtbefolgung der Warnhinweise und Anweisungen kann zu Stromschlägen, Bränden und/oder schweren Körperverletzungen führen.

Alle Warnhinweise und Anweisungen für den späteren Gebrauch aufbewahren.

Dieses Gateway ist nicht für die Verwendung durch Kinder oder Personen mit mangelnder Erfahrung oder Sachkenntnis geeignet. Dieses Gateway kann von Kindern ab 8 Jahren und von Personen benutzt werden, denen es an Erfahrung und Sachkenntnis mangelt, sofern sie beaufsichtigt werden oder hinsichtlich des sicheren Betriebs des Gateways eingewiesen worden sind und die damit verbundenen Gefahren verstehen. Anderenfalls kann es zu Bedienungsfehlern und Verletzungen kommen. Kinder beaufsichtigen, um sicherzustellen, dass diese nicht mit dem Gateway spielen.

Das Gateway vor Regen oder Feuchtigkeit schützen. Das Eindringen von Wasser in das Gateway erhöht die Stromschlaggefahr. Das Gateway niemals selbst öffnen. Reparaturen dürfen nur von autorisierten Personen unter Verwendung von Originalersatzteilen ausgeführt

werden. Beschädigte Gateways, Netzteile, Kabel und Netzstecker erhöhen die Stromschlaggefahr. Keine Gegenstände auf das Gateway stellen und dieses nicht auf weiche Unterlagen stellen, es besteht sonst Brandgefahr. Immer prüfen, ob die Netzspannung der auf dem Typenschild des Netzteils angegebenen Spannung entspricht. Das Gateway auf keinen Fall verwenden, wenn das Netzteil, das Kabel oder das Gerät selbst durch äußere Einflüsse beschädigt wurde. Wenden Sie sich im Reklamationsfall bitte an einen HORNBACH Bau- & Gartenmarkt oder an unsere Hotline. Umfangreiche Informationen zur Vorgehensweise im Falle einer Reklamation erhalten Sie unter www.hornbach.at. Das Gateway darf ausschließlich mit dem mitgelieferten Netzteil betrieben werden.

Das Gateway oder Netzteil niemals selbst öffnen. Änderungen am Gateway oder Netzteil oder Manipulationen an dessen Bauteilen sind nicht zulässig. Das Gateway nicht in Bereichen mit Explosionsgefahr verwenden, z. B. in der Nähe von entzündbaren Flüssigkeiten, Gasen oder Staub. Der Stecker des Netzteils muss zur Steckdose passen. Niemals Änderungen am Stecker vornehmen. Körperkontakt mit geerdeten Oberflächen wie z. B. Rohren, Heizkörpern, Herden oder Kühlschränken meiden. Das Kabel nicht zweckentfremden. Das Kabel von Hitze, Öl, scharfen Kanten und beweglichen Teilen fernhalten.

Informationssicherheit

Greifen Sie nicht über öffentliche oder ungeschützte WiFi-Netzwerke auf das Gateway zu. Nur mit Rechnern oder Smartphones mit dem neusten Betriebssystem und ausreichendem Virenschutz auf das Gateway zugreifen. Ihr lokales Netzwerk durch Verwendung eines modernen Routers mit dem neusten Betriebssystem, Passwortschutz, aktuellem WLAN/WiFi-Schutz und Firewall schützen.

Fehlerbehebung



Das Gateway enthält keine Teile, die der Benutzer warten kann. Das Gateway oder Netzteil niemals selbst öffnen. Sollte das Gateway defekt sein, gehen Sie wie vorher beschrieben vor. Änderungen am Gateway, Netzteil oder Manipulationen an dessen Bauteilen sind nicht zulässig.

Das Gateway benötigt eine ständige Internetverbindung, um Regeln auszuführen und Push-Nachrichten zu versenden sowie für Sicherheits-Updates. Bei Problemen zuerst prüfen, ob die Internet-LED leuchtet. Falls sie nicht leuchtet, die Internetverbindung und -einstellungen Ihres Routers prüfen (z. B. auf eine aktive LAN-Zeitschaltung oder Kindersicherung).

Zurücksetzen des Gateways



Setzen Sie das Gateway vor der Weitergabe an Dritte zurück, um alle Daten zu entfernen. Um das Gerät zurücksetzen, führen Sie bitte einen Stift in die Reset-Öffnung an der Vorderseite des Gateways ein und halten Sie den dahinter liegenden Knopf für 10 Sekunden gedrückt. Beim Zurücksetzen des Gateways ist eine unterbrechungsfreie Stromversorgung sicherzustellen.

Entsorgung



Das Symbol „durchgestrichene Mülltonne“ erfordert die separate Entsorgung von Elektro- und Elektronik-Altgeräten (WEEE). Solche Geräte können gefährliche und umweltgefährdende Stoffe enthalten. Diese Geräte sind an einer ausgewiesenen Sammelstelle für das Recycling von elektrischen und elektronischen Geräten zu entsorgen und dürfen nicht im unsortierten Hausmüll entsorgt werden. Dadurch tragen Sie zum Schutz der Ressourcen und der Umwelt bei. Für weitere Informationen wenden Sie sich bitte an die örtlichen Behörden. Kinder dürfen auf keinen Fall mit Kunststoffbeuteln und Verpackungsmaterial spielen, da Verletzungs- bzw. Erstickungsgefahr besteht. Solches Material sicher lagern oder auf umweltfreundliche Weise entsorgen.

Konformitätserklärung

Hiermit erklärt die HORNBACH Baumarkt AG, dass der Funkanlagentyp „SMART HOME by hornbach“ der Richtlinie 2014/53/EU entspricht. Der vollständige Text der EU-Konformitätserklärung ist unter der folgenden Internetadresse verfügbar:
www.hornbach.com/productcompliance

Verfügbarkeit

HORNBACH gewährleistet eine Verfügbarkeit der Dienstleistung von 98% jährlich außerhalb der Zeiten zwischen 22:00 und 05:00 Uhr.

Technische Daten

Modell	SMART HOME by hornbach
Nenn Eingangsspannung des Netzteils	100–240 VAC, 50–60 Hz
Nennspannung des Gateways	12 VDC
Nennleistung	18 W
Schutzklasse	III /
Schutzart	IP 20
Betriebsbedingungen	Temperatur: 0 °C – 40 °C, Relative Luftfeuchtigkeit: 10% – 80% (nicht kondensierend)
Lagerungsbedingungen	Temperatur: -20 °C – 60 °C, Relative Luftfeuchtigkeit: 0% – 90% (nicht kondensierend)
Abmessungen (H x B x T)	127 x 196 x 34 mm
Gewicht	0,382 kg
Ethernet	1 x WAN (10/100/1000 Mbps)
Wireless	WiFi: IEEE 802.11b/g/n und IEEE 802.11a/n/ac ZigBee, Z-Wave Modul, Bluetooth LE
Frequenzbänder	868,26 - 868,56 MHz, 2.403 - 2.483 MHz, 5.171 - 5.249 MHz
Max. Sendeleistung	39,26 mW bei 5 GHz
Freifeldreichweite	> 100 m

HB_6415060_2018/02_V1.2



Manufactured for
HORNBACH Baumarkt AG
Hornbachstraße 11
76879 Bornheim / Germany



SMART HOME[®]

by hornbach

HORNBACH Baumarkt GmbH
IZ NÖ-Süd, Straße 3, Objekt 64
2355 Wiener Neudorf/Österreich

www.hornbach.at