

# D340W

Mindestens doppelt so klar wie die 2MP (1080p), 2K+ (5MP) Auflösung bedeutet viel mehr Informationen und eine größere Reichweite. Einzelpersonen sind mit mehr Details leichter zu erkennen. Der D340W unterstützt sowohl das 2,4-GHz- als auch das 5-GHz-WiFi-Band für eine stabilere Verbindung. Platzieren Sie es einfach irgendwo innerhalb der WiFi-Reichweite. Sie können sie auch an Ihre bereits vorhandene Türklingelverkabelung anschließen. Im Lieferumfang ist ein 15°-Keil enthalten, mit dem Sie den Winkel einstellen können. Für die D340W ist ein Chime im Lieferumfang enthalten. Stecken Sie ihn einfach in eine beliebige Steckdose in einem beliebigen Raum und Sie werden sicher alarmiert, wenn Besucher klopfen. Dieses Kameramodell wird für Sie ein erstklassiger Sicherheitsassistent sein.

## 1. Spezifikationen



1	Objektiv
2	Taste
3	Kamera-Statusleuchte
4	Chime-Statusleuchte



1	Netzwerk
2	microSD-Kartenslot
3	Reset-Taste
4	Anschlusspol

## 2. Einrichten und Installieren

### Kamera einrichten

#### Lieferumfang

**Hinweis:** Der Lieferumfang kann je nach Version und Plattform variieren und aktualisiert werden. Bitte nehmen Sie die unten stehenden Informationen nur als Beispiel. Der tatsächliche Inhalt des Pakets hängt von den neuesten Informationen auf der Produktverkaufsseite ab.

D340W



D340W



1m Netzwrkkabel



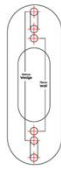
Schnellstartanleitung



Reolink Chime



Schraubenpack



Montageschablone



Montageplatte



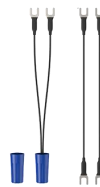
Keil



1,5m Netzadapter



4,5 m & 0,1 m Jumper-Kabel  
Stromverlängerungskabel



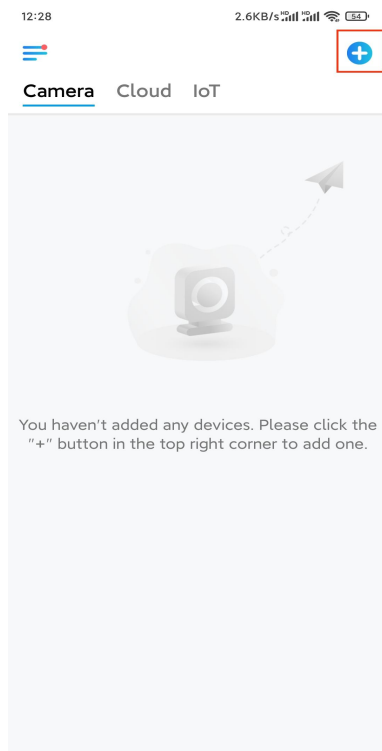
## Die Kamera in der App einrichten

Für die Ersteinrichtung der Kamera gibt es zwei Methoden:

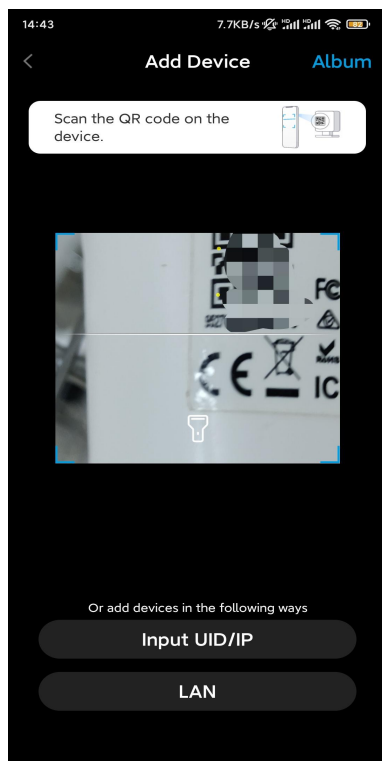
1. mit Wi-Fi-Verbindung; 2. mit Netzkabelverbindung.

1. mit Wi-Fi-Verbindung

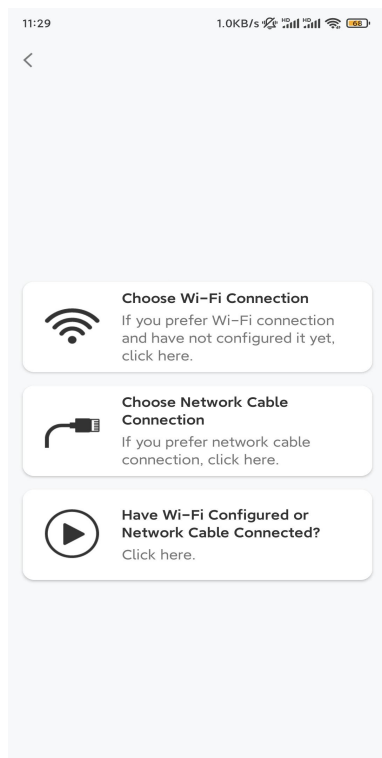
**Schritt 1.** Tippen Sie auf das Symbol  in der oberen rechten Ecke.



**Schritt 2.** Scannen Sie den QR-Code auf der Kamera.

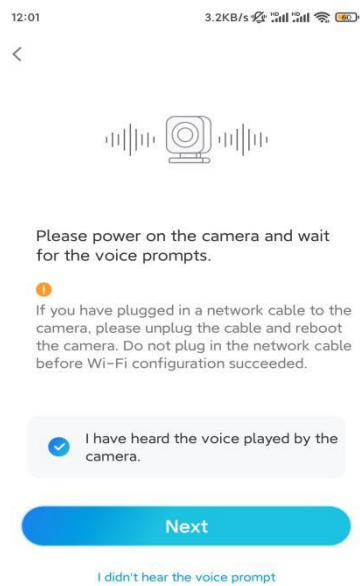


**Schritt 3.** Tippen Sie auf **Wi-Fi-Verbindung wählen**, um die Wi-Fi-Einstellungen zu konfigurieren.

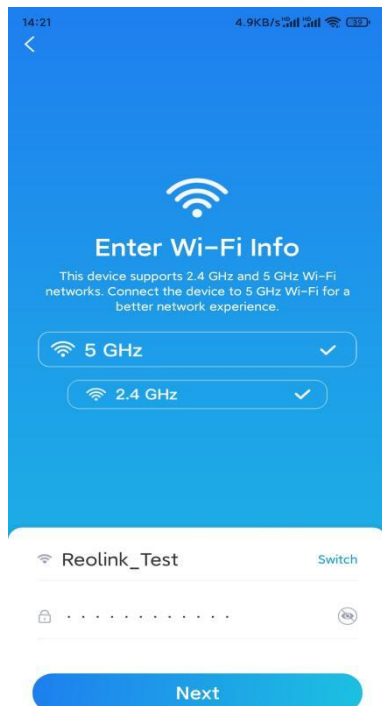


**Schritt 4.** Nachdem Sie die Sprachanweisungen von der Kamera gehört haben, markieren Sie "Ich habe die von der Kamera wiedergegebene Stimme gehört" und

tippen Sie auf **Nächste**.



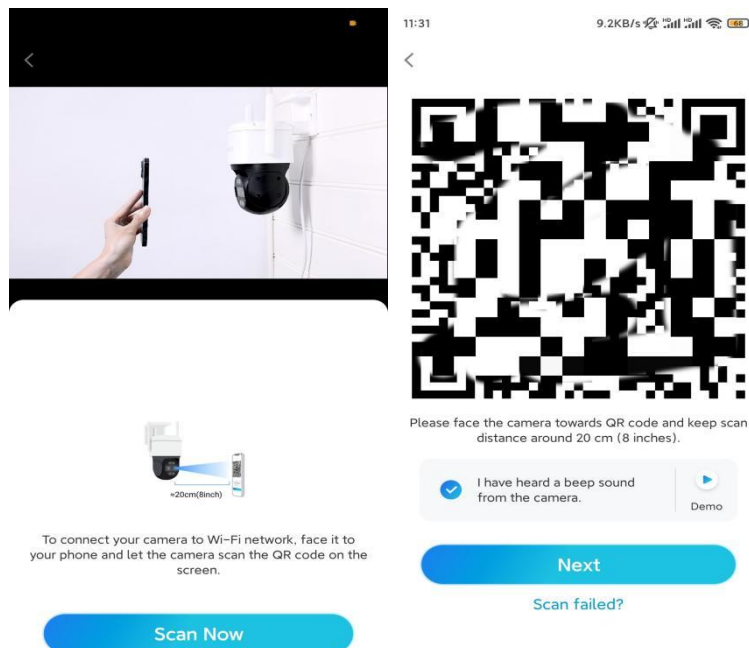
**Schritt 5.** Wählen Sie ein WiFi-Netzwerk, geben Sie das WiFi-Passwort ein und tippen Sie auf **Nächste**.



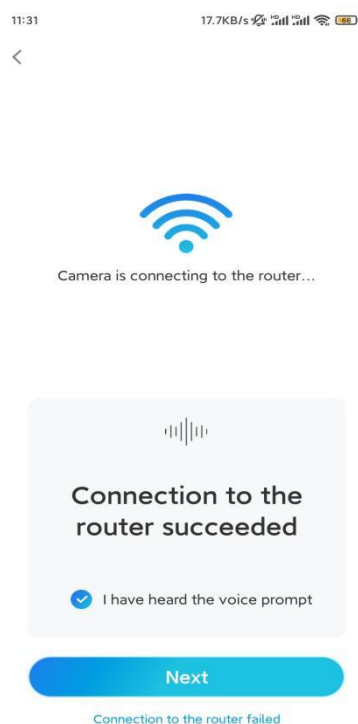
**Schritt 6.** Scannen Sie den QR-Code auf der App mit dem Kameraobjektiv. Tippen Sie auf **Jetzt scannen**. Der QR-Code wird generiert und auf Ihrem Telefon angezeigt. Bitte halten Sie Ihr Telefon in einem Abstand von ca. 20 cm vor die

Kamera und richten Sie das Telefon auf die Kameralinse, damit die Kamera den QR-Code scannen kann.

Nachdem Sie den Signalton gehört haben, markieren Sie "Ich habe einen Signalton von der Kamera gehört" und tippen Sie auf **Nächste**.



**Schritt 7.** Wenn Sie die Sprachansage "Verbindung zum Router erfolgreich" von der Kamera hören, markieren Sie "Ich habe die Sprachansage gehört" und tippen Sie auf **Nächste**.



**Hinweis:** Wenn Sie die Sprachansage "Verbindung zum Router fehlgeschlagen" hören, überprüfen Sie bitte, ob Sie die Wi-Fi-Informationen im vorherigen Schritt korrekt eingegeben haben.

**Schritt 8.** Erstellen Sie ein Login-Passwort und benennen Sie Ihre Kamera.

11:337.1KB/s14:2216.1KB/s

Device initializationDevice initialization

First step

Create device password

The account info is required when you access device(s) on other platforms. Keep it for quicker access.

admin

(Default device account)

.....

.....

Password strength: Weak

Next

Second step

Name Your Device

Name your camera

Next

**Schritt 9.** Initialisierung abgeschlossen! Sie können jetzt die Live-Ansicht der Kamera checken.

11:466.5KB/s

Device initialization


✓

Initialization finished.

For more configurations, please go to the Device settings to proceed.

✓

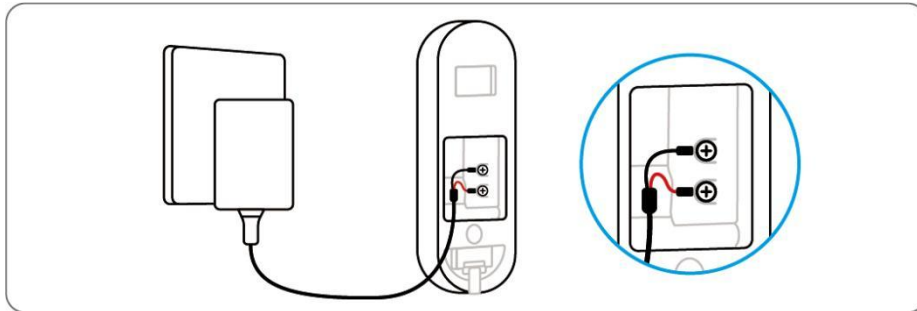
Save the QR code of the device to album for sharing, adding or maintaining the device later.



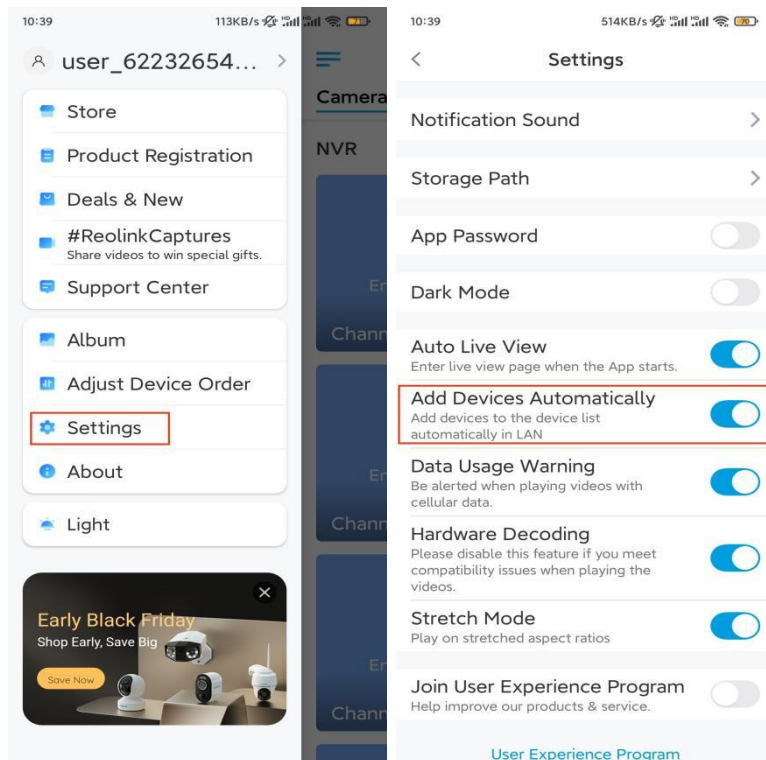
Finish

## 1. Mit Netzkabelanschluss

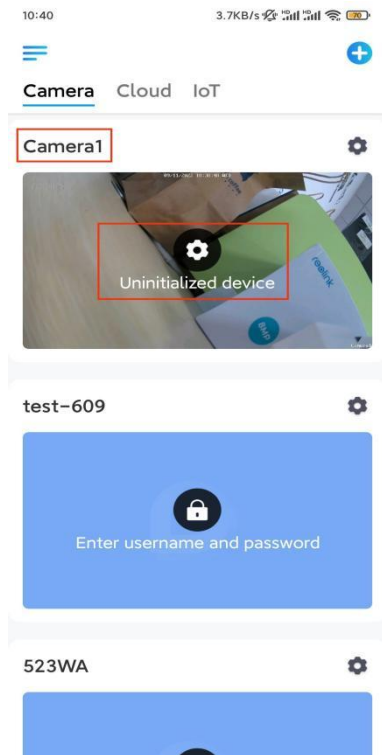
Für die Ersteinrichtung schalten Sie bitte die Kamera mit dem Gleichstromadapter ein, schließen Sie die Kamera mit einem Ethernet-Kabel an den LAN-Anschluss Ihres Routers an und befolgen Sie die nachstehenden Schritte.




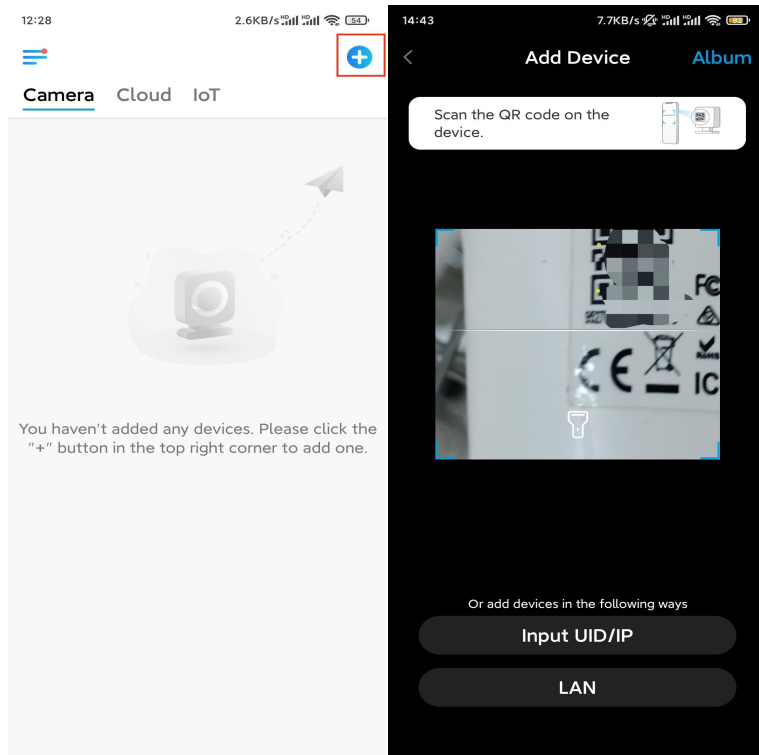
**Schritt 1.** Wenn sich Ihr Telefon, die Kamera und der Router im selben Netzwerk befinden und Sie die Option **Gerät automatisch hinzufügen** in den **App-Einstellungen** aktiviert haben, können Sie dieses Gerät auf der Seite **Geräte** antippen und auswählen und mit **Schritt 3** fortfahren.





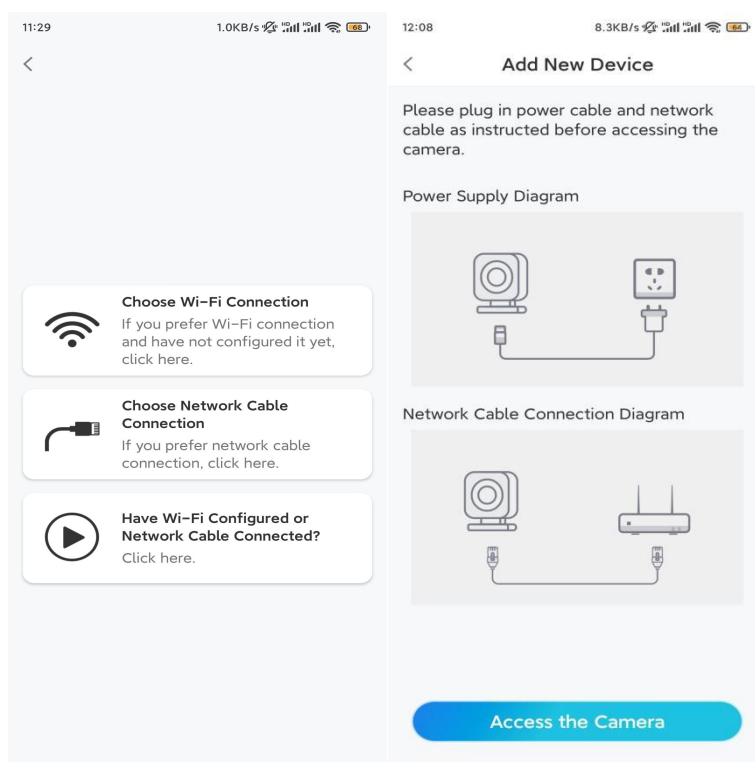


Andernfalls können Sie auf das Symbol  in der oberen rechten Ecke tippen und den QR-Code auf der Kamera scannen, um die Kamera hinzuzufügen.

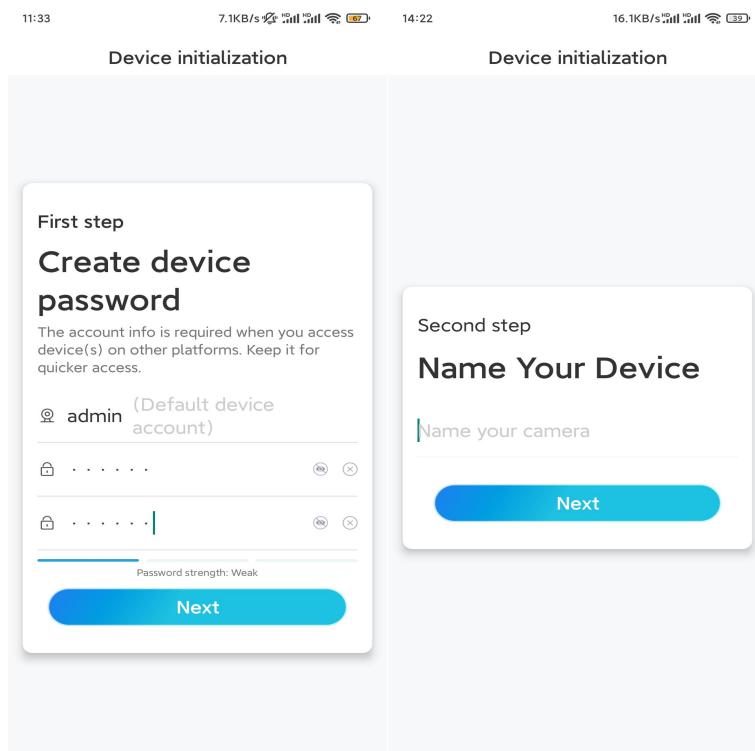


**Schritt 2.** Tippen Sie auf **Netzkabelverbindung wählen**.

Vergewissern Sie sich, dass die Kamera richtig angeschlossen ist, wie in der Abbildung gezeigt, und tippen Sie dann auf **Zugriff auf die Kamera**.

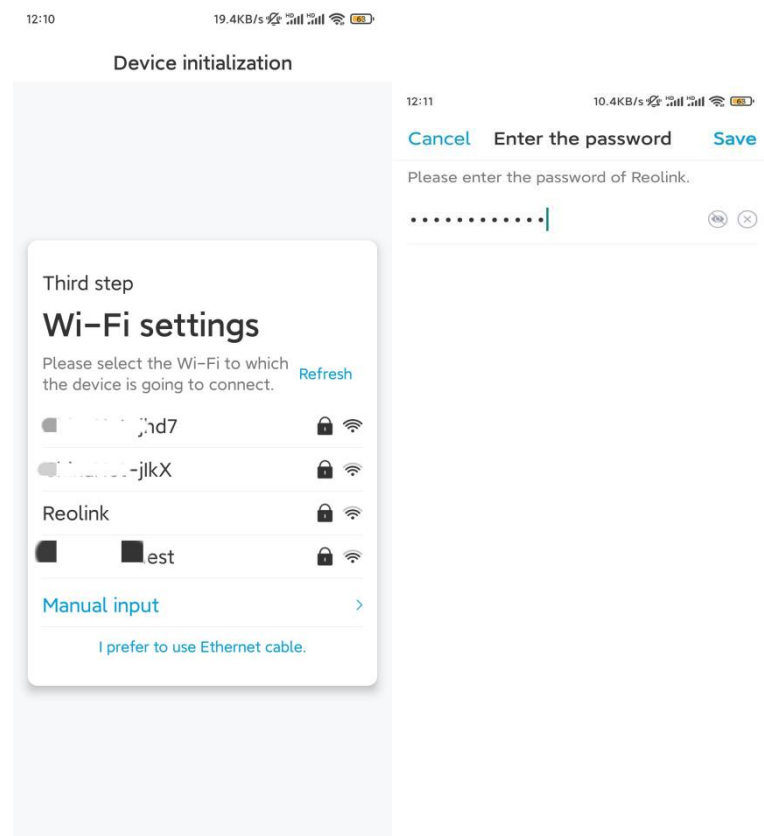


**Schritt 3.** Erstellen Sie ein Gerätepasswort und benennen Sie das Gerät.

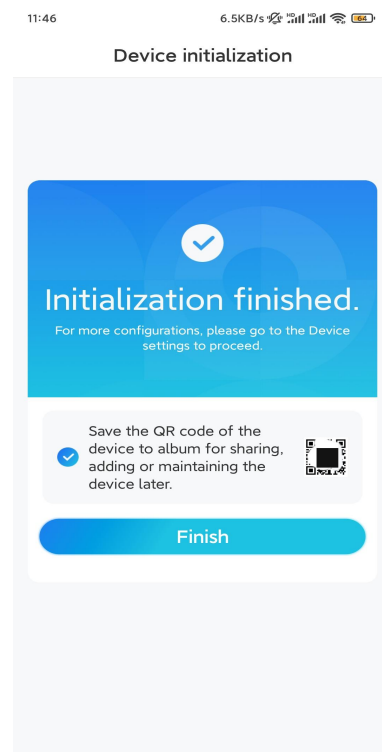


**Schritt 4.** Wählen Sie das WiFi-Netzwerk, dem Sie beitreten möchten, geben Sie das Passwort des WiFi-Netzwerks ein und tippen Sie auf **Speichern**, um die

## Konfiguration zu speichern.



**Schritt 5.** Die Initialisierung ist abgeschlossen. Tippen Sie auf **Fertig** stellen, und Sie können jetzt mit der Live-Ansicht beginnen.

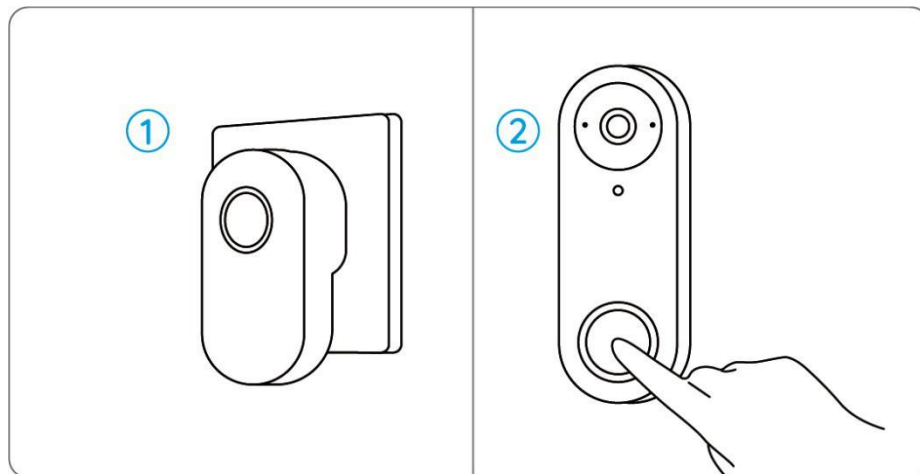


**Hinweis:** Wenn das Gerät keine Verbindung zum WLAN herstellen kann, nachdem Sie das Ethernet-Kabel entfernt haben, können Sie es erneut an den Router anschließen und sehen, ob es den WLAN-Test besteht.

## Den Chime einrichten

**Schritt 1.** Schließen Sie den Chime an und drücken Sie die Taste an Ihrer Kamera.

**Schritt 2.** Folgen Sie den Anweisungen auf dem Bildschirm, um die Einrichtung abzuschließen.

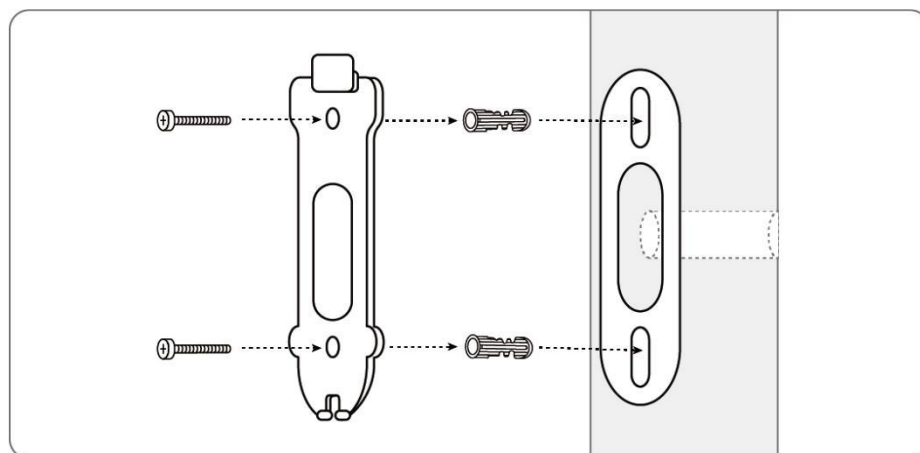


## Kamera installieren

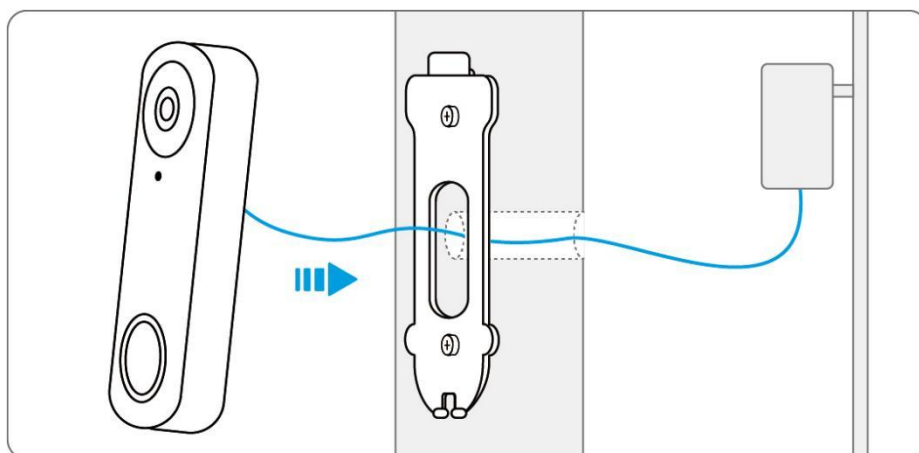
Bitte befolgen Sie die nachstehenden Schritte zur Installation der Kamera.

**Schritt 1.** Bringen Sie die Schablone für die Befestigungslöcher an der Wand an und bohren Sie die Löcher wie gezeigt.

**Schritt 2.** Montieren Sie die Montageplatte mit den mitgelieferten Schrauben durch die beiden Löcher.



**Schritt 3.** Führen Sie die Stromkabel durch die Montageplatte und befestigen Sie die Kamera an der Platte.



Wenn Sie den Winkel der Kamera anpassen müssen, können Sie den mitgelieferten Keil verwenden.

**Schritt 1.** Bringen Sie die Schablone für die Befestigungslöcher an der Wand an und bohren Sie die Löcher wie gezeigt.

**Schritt 2.** Befestigen Sie den Keil mit den mitgelieferten Schrauben durch die beiden Löcher.

**Schritt 3.** Schrauben Sie die Montageplatte an den Keil.

**Schritt 4.** Führen Sie das Ethernet-Kabel durch den Keil und die Montageplatte, und befestigen Sie die Kamera an der Platte.

