

D340P

Mindestens doppelt so klar wie die 2MP (1080p), 2K+ (5MP) Auflösung bedeutet viel mehr Informationen und eine größere Reichweite. Einzelpersonen werden mit reicheren Details leichter zu erkennen sein. Die D340P verwendet nur ein Kabel, um ein stabiles Netzwerk und eine ununterbrochene Stromversorgung zu gewährleisten. Sie können sie auch an Ihre bereits vorhandene Türklingelverkabelung anschließen. Ein 15°-Keil wird mitgeliefert, damit Sie den Winkel einstellen können. Ein Chime ist im Lieferumfang der D340P enthalten. Schließen Sie ihn einfach an eine beliebige Steckdose in einem beliebigen Raum an, und Sie werden sicher alarmiert, wenn Besucher klopfen. Dieses Kameramodell wird für Sie ein erstklassiger Sicherheitsassistent sein.

1. Spezifikationen



1	Objektiv
2	Taste
3	Kamera-Statusleuchte
4	Chime-Statusleuchte



1	Netzwerk
2	microSD-Kartenslot
3	Reset-Taste
4	Anschlusspol

2. Einrichten und Installieren

Kamera einrichten

Lieferumfang

Hinweis: Der Lieferumfang kann je nach Version und Plattform variieren und aktualisiert werden. Bitte nehmen Sie die unten stehenden Informationen nur als Beispiel. Der tatsächliche Inhalt des Pakets hängt von den neuesten Informationen auf der Produktverkaufsseite ab.

D340P



D340P



1m Netzwrkkabel



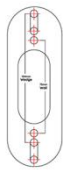
Schnellstartanleitung



Reolink Chime



Schraubenpack



Montageschablone



Montageplatte



Keil



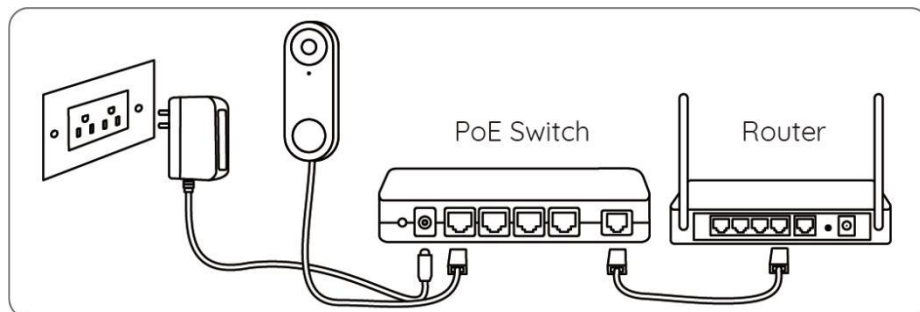
Jumper-Kabel

Die Kamera in der App einrichten

Anschlussdiagramm

Führen Sie vor der Ersteinrichtung die folgenden Schritte aus, um Ihre Kamera anzuschließen.

1. Schließen Sie die Kamera mit einem Netzkabel an einen PoE-Injektor an.
2. Schalten Sie den PoE-Injektor mit dem Netzteil ein und verbinden Sie ihn mit Ihrem Router.

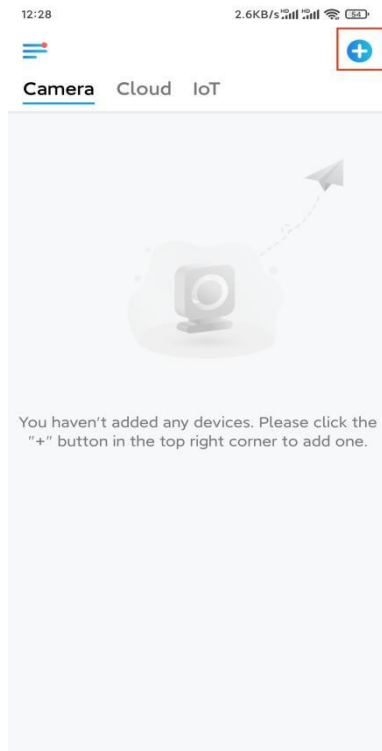


Hinweis: Sie können die Kamera mit einem PoE-Switch, einem PoE-Injektor, einem Reolink PoE NVR oder einem DC-12-Netzteil (nicht im Lieferumfang enthalten) mit Strom versorgen.

Die Kamera in der App einrichten

Bitte folgen Sie den unten stehenden Schritten, um die Ersteinrichtung der Kamera über die Reolink App vorzunehmen.

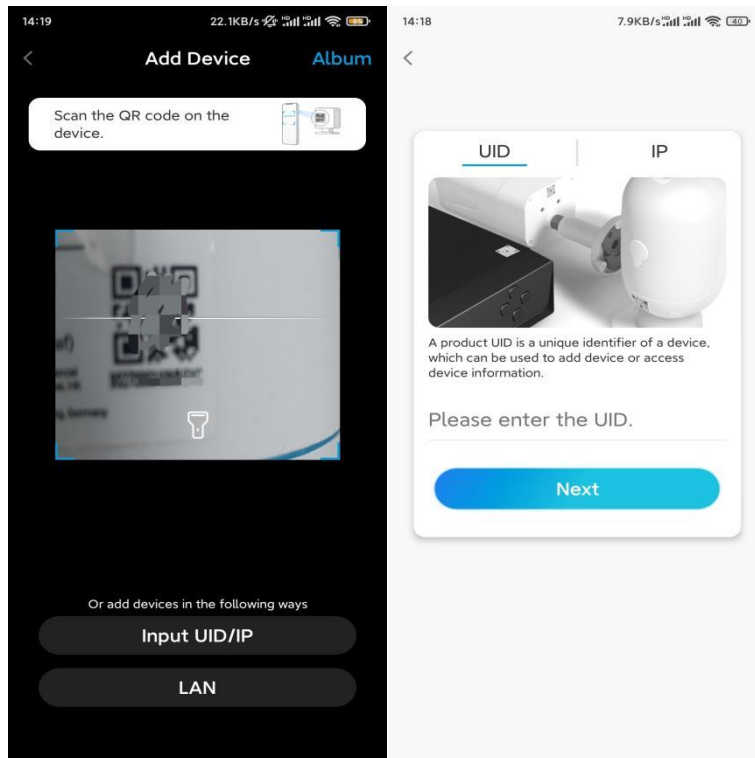
Schritt 1. Tippen Sie auf das Symbol  in der oberen rechten Ecke.



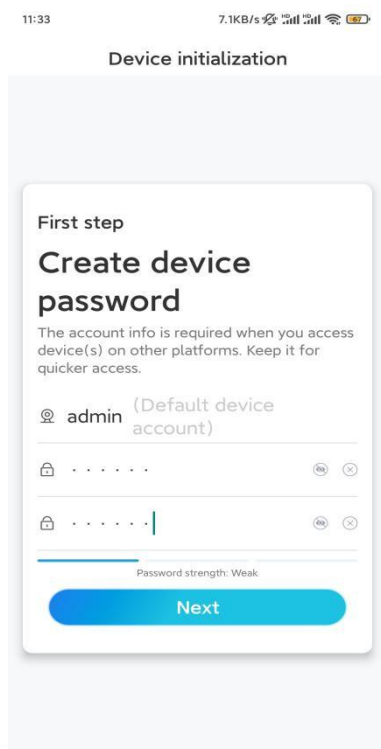
Hinweis: Wenn Sie die Option **Gerät automatisch hinzufügen** auf der Einstellungsseite der App aktiviert haben, können Sie dieses Gerät auf der Seite **Geräte** antippen und direkt zu **Schritt 3** übergehen.

Schritt 2. Scannen Sie den QR-Code auf der Rückseite der Kamera. Sie können auf **Licht** tippen, um eine Taschenlampe zu aktivieren, wenn Sie die Kamera in einer dunklen Umgebung einrichten.

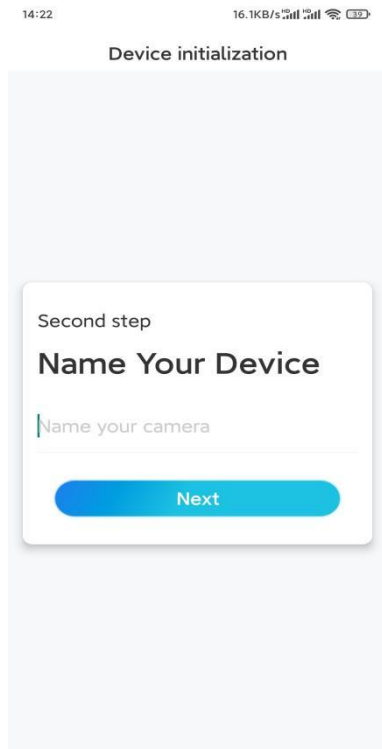
Sollte das Telefon nicht reagieren, tippen Sie bitte auf **UID/IP eingeben** und geben Sie dann die UID (16-stellige Zeichen unter dem QR-Code der Kamera) manuell ein. Tippen Sie dann auf **Nächste**.



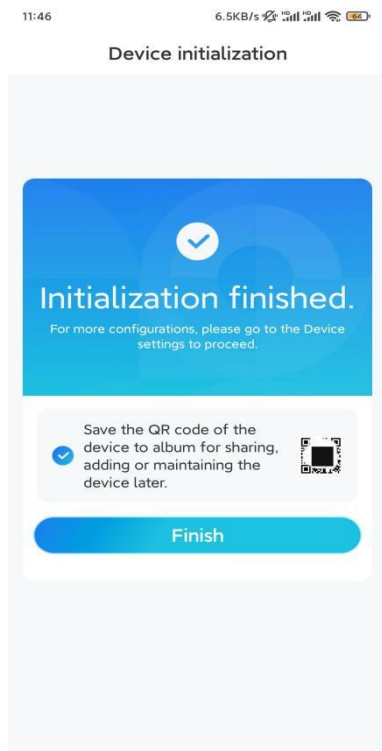
Schritt 3. Erstellen Sie das Passwort für Ihre Kamera. Tippen Sie dann auf **Nächste**.



Schritt 4. Benennen Sie Ihre Kamera. Tippen Sie dann auf **Nächste**.



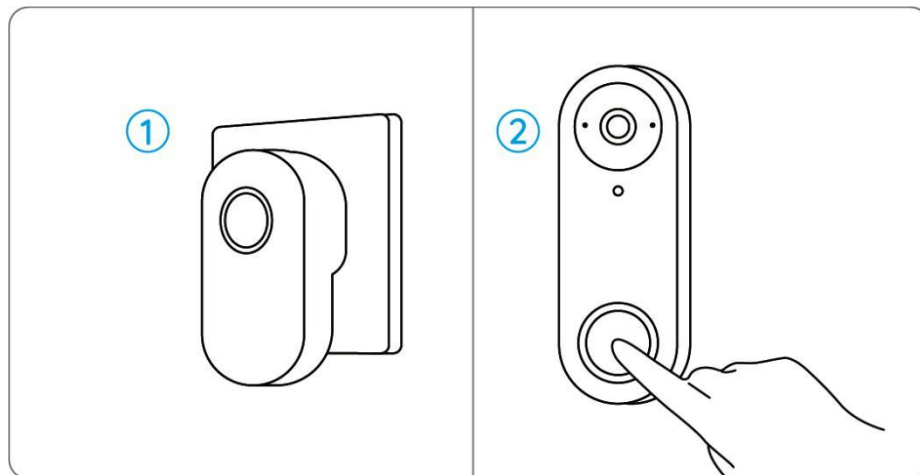
Schritt 5. Initialisierung abgeschlossen! Sie können jetzt die Live-Ansicht der Kamera checken.



Den Chime einrichten

Schritt 1. Schließen Sie den Chime an und drücken Sie die Taste an Ihrer Kamera.

Schritt 2. Folgen Sie den Anweisungen auf dem Bildschirm, um die Einrichtung abzuschließen.

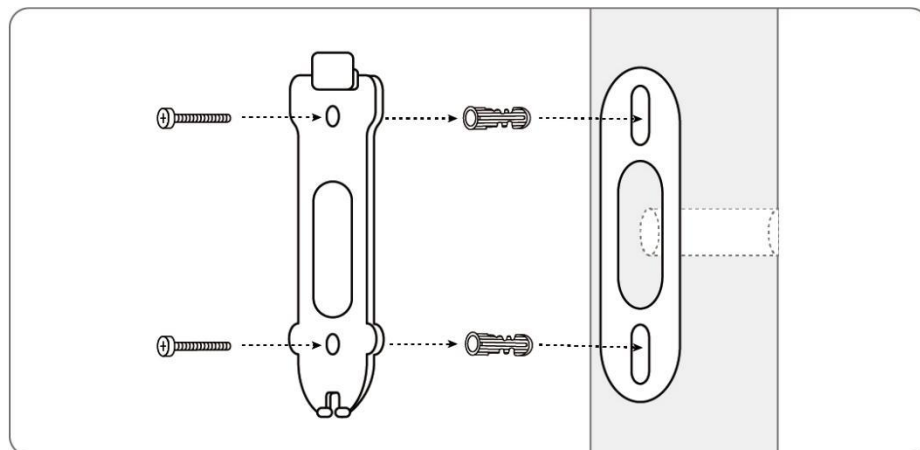


Kamera installieren

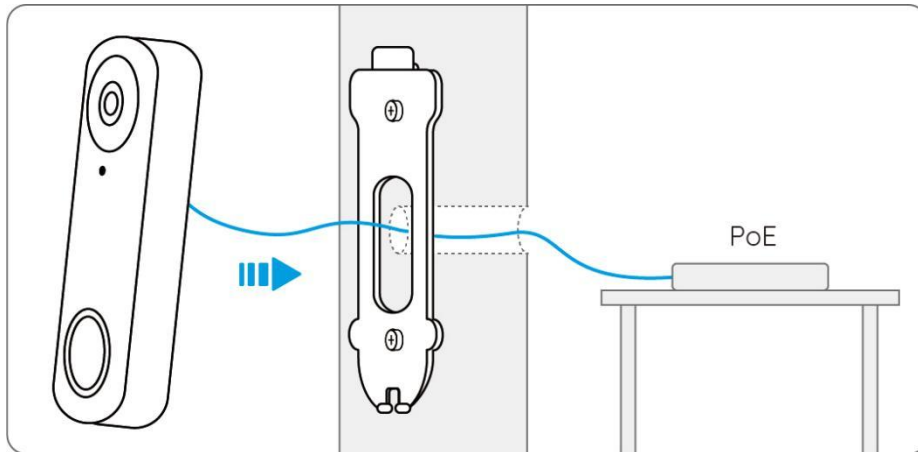
Bitte befolgen Sie die nachstehenden Schritte zur Installation der Kamera.

Schritt 1. Bringen Sie die Schablone für die Befestigungslöcher an der Wand an und bohren Sie die Löcher wie gezeigt.

Schritt 2. Montieren Sie die Montageplatte mit den mitgelieferten Schrauben durch die beiden Löcher.



Schritt 3. Führen Sie das Netzkabel durch die Montageplatte und befestigen Sie die Kamera an der Platte.



Wenn Sie den Winkel der Kamera anpassen müssen, können Sie den mitgelieferten Keil verwenden.

Schritt 1. Bringen Sie die Schablone für die Befestigungslöcher an der Wand an und bohren Sie die Löcher wie gezeigt.

Schritt 2. Befestigen Sie den Keil mit den mitgelieferten Schrauben durch die beiden Löcher.

Schritt 3. Schrauben Sie die Montageplatte an den Keil.

Schritt 4. Führen Sie das Ethernet-Kabel durch den Keil und die Montageplatte, und befestigen Sie die Kamera an der Platte.

