

# Technisches Datenblatt

## Gutex Thermosafe-homogen



Gutex Thermosafe-homogen ist die universelle Holzfaserdämmplatte mit hervorragenden Dämmeigenschaften für Dach, Fassade und Geschoßdecken.

### Inhaltsstoffe

- Unbehandeltes Tannen- und Fichtenholz
- 4,0 % PUR-Harz
- 0,5 % Paraffin

### Entsorgung

- Altholzkategorie: A2
- Abfallschlüsselnummern nach AVV  
030105, 170201

### Anwendungsgebiete nach DIN 4108-10

- DAD-dm, DEO-dm, DZ, WAB-dm, WH, WTR

Rohdichte $\rho$ [kg/m <sup>3</sup> ]	~ 110
Nennwert Wärmeleitfähigkeit $\lambda_D$ [W/mK]	0,037
Bemessungswert Wärmeleitfähigkeit $\lambda_B$ [W/mK]	0,039
Dampfdiffusion $\mu$	4
Druckspannung/-festigkeit [kPa]	$\geq 50$
Zugfestigkeit senkrecht zur Plattenebene [kPa]	$\geq 5$
Kurzzeitige Wasseraufnahme [kg/m <sup>2</sup> ]	$\leq 2$
Strömungswiderstand [kPa s/m <sup>2</sup> ]	$\geq 60$
Spezifische Wärmekapazität [J/kgK]	2100
Maximale Einsatztemperatur [°C]	110
Brandverhalten Euroklasse nach DIN EN 13501-1	E
Produktnorm	DIN EN 13171
Plattenkennzeichnung	WF-EN13171-T4-WS2,0-CS(10/Y)50-TR5-MU4-AF,35

# Technisches Datenblatt

## Gutex Thermosafe-homogen

Kantenausbildung	Stumpf				
Dicke [mm]	40	60	80	100	120
Länge × Breite [mm × mm]	1300 × 600				
m <sup>2</sup> /Stück	0,78				
Gewicht pro Platte [kg]	3,43	5,15	6,86	8,58	10,30
Gewicht pro m <sup>2</sup> [kg]	4,40	6,60	8,80	11,00	13,20
Stück/Palette	114	76	56	46	38
Quadratmeter pro Palette [m <sup>2</sup> ]	88,92	59,28	43,68	35,88	29,64
Gewicht pro Palette [kg]	410	410	400	410	410
Nennwert Wärmedurchlasswiderstand R <sub>D</sub> [m <sup>2</sup> K/W]	1,05	1,60	2,15	2,70	3,20
Wärmedurchlasswiderstand R [m <sup>2</sup> K/W]	1,00	1,50	2,05	2,55	3,05
sd-Wert [m]	0,16	0,24	0,32	0,40	0,48

Kantenausbildung	Stufenfalz					
Dicke [mm]	140	160	180	200	220	240
Länge × Breite [mm × mm]	1300 × 600					
Deckmaß: Länge × Breite [mm × mm]	1285 × 585					
Deckmaß: Quadratmeter pro Platte [m <sup>2</sup> ]	0,75					
m <sup>2</sup> /Stück	0,78					
Gewicht pro Platte [kg]	12,01	13,73	15,44	17,16	18,88	20,59
Gewicht pro m <sup>2</sup> [kg]	15,40	17,60	19,80	22,00	24,20	26,40
Stück/Palette	32	28	24	22	20	18
Quadratmeter pro Palette [m <sup>2</sup> ]	24,96	21,84	18,72	17,16	15,60	14,04
Gewicht pro Palette [kg]	400	400	390	400	400	390
Nennwert Wärmedurchlasswiderstand R <sub>D</sub> [m <sup>2</sup> K/W]	3,75	4,30	4,85	5,40	5,90	6,45
Wärmedurchlasswiderstand R [m <sup>2</sup> K/W]	3,55	4,10	4,60	5,10	5,60	6,15
sd-Wert [m]	0,56	0,64	0,72	0,80	0,88	0,96



# Produktinformationen

## Gutex Thermosafe-homogen

### Anwendungsgebiete

- Aufdachdämmung auf vollflächigem Untergrund
- Zwischensparrendämmung
- Dämmung der obersten Geschoßdecke
- Dämmung von Holzrahmen- und Holztafelbauweise
- Dämmung von Massivholzwänden und Mauerwerk (hinterlüftete Fassade)
- Leichte Trennwände

### Vorzüge

- Optimale Wärmedämmung
- Hervorragende Wärmespeicherkapazität → sommerlicher Hitze- und winterlicher Kälteschutz
- Hoher Schallschutz
- Feuchteregulierend
- Dampfdiffusionsoffen
- Einfach zu verarbeiten
- Nachhaltiger Rohstoff Holz → recyclefähig
- Hergestellt in Deutschland (Schwarzwald)
- Baubiologisch unbedenklich (natureplus® zertifiziert)

### Verlegehinweise

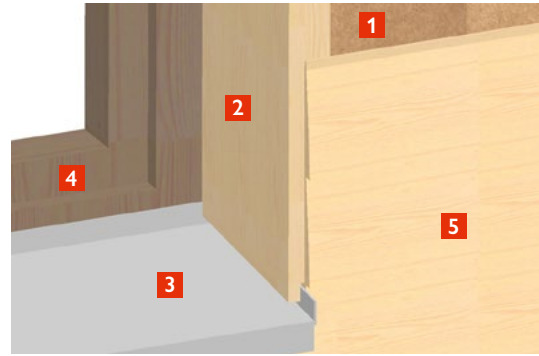
- Platten trocken lagern und verarbeiten
- Verlegung nur auf vollflächigem Untergrund
- Bei mehreren Schichten stoßversetzt verlegen
- Kreuzfugen vermeiden
- Im Boden nur unter Nassestrich bis max. 60 mm einsetzbar. Weitere Aufbauten siehe Gutex Thermosafe-wd und Gutex Thermofloor
- Der Zuschnitt kann u. a. mit folgenden Werkzeugen erfolgen:
  - Festool Schwertsägen
  - Mafell DSS 300 cc
  - Band- bzw. Kreissägen mit Absaugung
- Die Platte ist nach dem Verlegen zu fixieren und unverzüglich mit einem Witterungsschutz (je nach Anwendung z. B. Gutex Multiplex-top oder Gutex Thermowall) zu schützen.
- Zur Befestigung bei einer Aufdachdämmung oder hinterlüfteten Fassade finden Sie Formulare für die „Schraubenbemessung“ unter [www.gutex.de/service/bemessung-verbindingsmittel](http://www.gutex.de/service/bemessung-verbindingsmittel)
- Gesetzliche Vorgaben zum Umgang mit Holzstaub sind zu beachten

## Detailausbildungen hinterlüftete Fassade



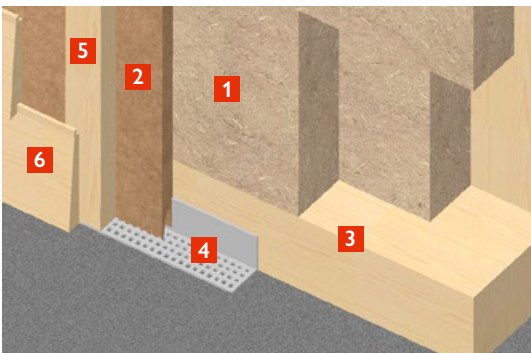
### Anschluss Laibung

- 1 Gutex Thermosafe-homogen
- 2 Gutex Multiplex-top/Gutex Ultratherm/Gutex Multitherm
- 3 Dichtband
- 4 Laibungsbrett
- 5 Konterlattung/Hinterlüftung
- 6 Holzfassade



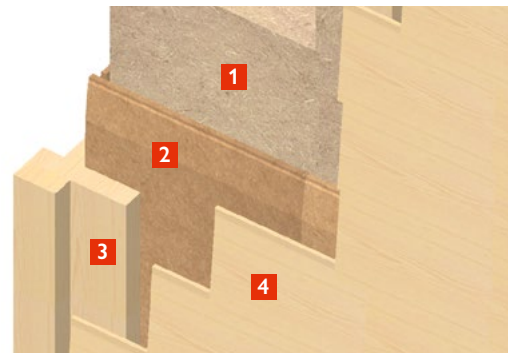
### Anschluss Fensterbrett

- 1 Gutex Multiplex-top/Gutex Ultratherm/Gutex Multitherm
- 2 Laibungsbrett
- 3 Fensterbank
- 4 Fensterrahmen
- 5 Holzfassade



### Anschluss Sockel/Wand

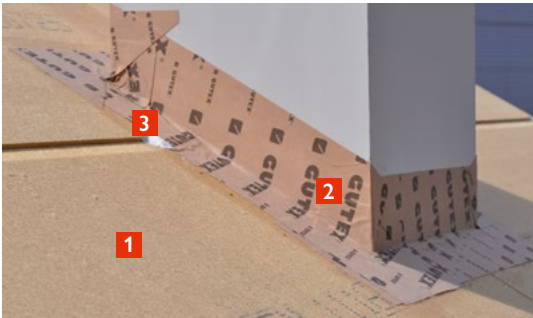
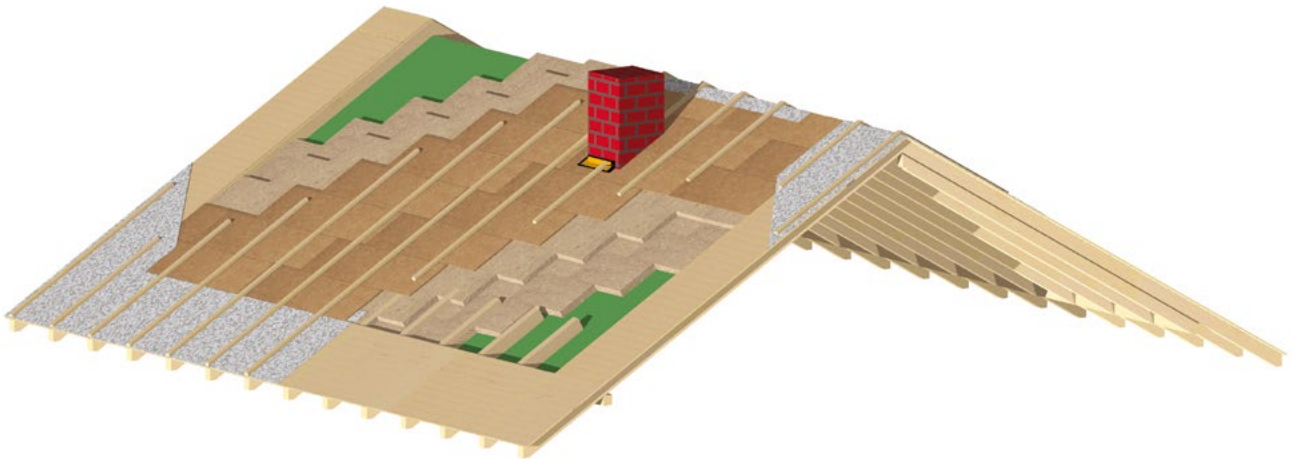
- 1 Gutex Thermosafe-homogen
- 2 Gutex Multiplex-top/Gutex Ultratherm/Gutex Multitherm
- 3 Schwellenholz
- 4 Lüftungsgitter
- 5 Konterlattung/Hinterlüftung
- 6 Holzfassade



### Anschluss Ecke/Wand

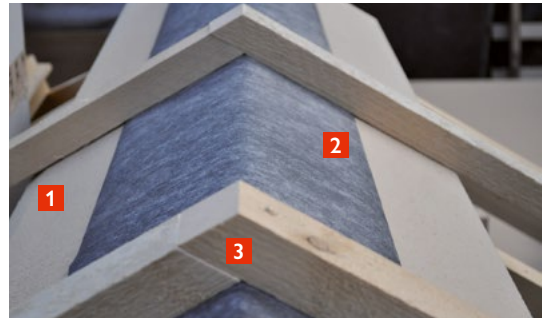
- 1 Gutex Thermosafe-homogen
- 2 Gutex Multiplex-top/Gutex Ultratherm/Gutex Multitherm
- 3 Eckprofil
- 4 Holzfassade

## Detailausbildungen Dach



### Anschluss Durchdringungen

- 1** Gutex Multiplex-top/Gutex Ultratherm
- 2** Gutex Klebesystem
- 3** Gutex Abdichtmasse



### First

- 1** Gutex Multiplex-top/Gutex Ultratherm
- 2** Unterspannbahn
- 3** Konterlattung



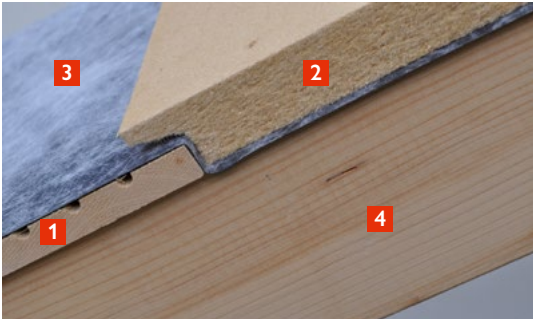
### Ortgang

- 1** Gutex Multiplex-top/Gutex Ultratherm
- 2** Gutex Abdichtmasse
- 3** Unterspannbahn
- 4** Konterlattung



### Kehle

- 1** Gutex Multiplex-top/Gutex Ultratherm
- 2** Gutex Klebesystem
- 3** Gutex Abdichtmasse



### Traufe 1. Variante

- 1 Vordachschalung
- 2 Gutex Multiplex-top/Gutex Ultratherm
- 3 Unterspannbahn
- 4 Blindsparren



### Traufe 2. Variante

- 1 Gutex Multiplex-top/Gutex Ultratherm
- 2 Unterspannbahn
- 3 Konterlattung
- 4 Blindsparren

