



## RUST EFFECT



### MATERIAL



### HARDNESS



**DER ROST-EFFEKT-SPRÜHLACK VON MASTON** verleiht jeder Oberfläche eine rot-bräunliche Rost-Optik mit grober Struktur. Im Lack sind kleine Metall-Partikel enthalten, die die Oberfläche wie echten Rost glitzern lassen. Er kann nicht nur auf Metall angewendet werden, sondern auch auf Objekten aus Holz, Stein, Beton, Karton, Glas und Kunststoff und bildet eine harte witterungs- und UV-beständige Oberfläche, wie bei Lacken speziell für den Außenbereich. Die lackierte Fläche ist frei von Verunreinigungen, anders als echter Rost (Eisenoxid) und kann daher auf Objekten angewendet werden, die in Kontakt mit Haut oder Kleidung kommen.

### BINDEMITTEL:

Acryl, lösemittelhaltig

### GLANZGRAD GEMÄSS DIN 67530 60°:

matt: weniger als 20 GE

### HITZEBESTÄNDIGKEIT: 110°C

HALTBARKEIT: 60 Monate

EU VOC-INHALT: VOC 567,31 g/l

ÜBERLACKIEREN: immer möglich

GEBINDEGRÖSSEN: 400 ml

VPE: 6 Stück



EU LANGUAGES: EN, DE, CZ, ES, FR, HU, IT, NL, PL, PT, RO, SK

OTHER: EN, FI, SE, BG, DK, EE, GR, LT, LV, NO, RU, TR

COLOR

ART NR 831002-EU BAR CODE 6412490036287

ART NR 831002 BAR CODE 6412490036959

DANGER



Information valid at 20°C, relative air humidity 20% - 70%

Maston Oy • [www.maston.fi](http://www.maston.fi) • [maston@maston.fi](mailto:maston@maston.fi)

Teollisuustie 10, FI-02880 Veikkola, Finland, Tel. +358 20 7188 580, Fax +358 20 7188 599

Teollisuustie 10, 02880 Вейккола, Финляндия, Тел. +358 20 7188 580, Факс. +358 20 7188 599

# ÜBERSICHT - BEDEUTUNG DER PIKTOGRAMME

## PRODUKTEIGENSCHAFTEN

KANN AUF DIESEN OBERFLÄCHEN GENUTZT WERDEN



EINSATZBEREICH

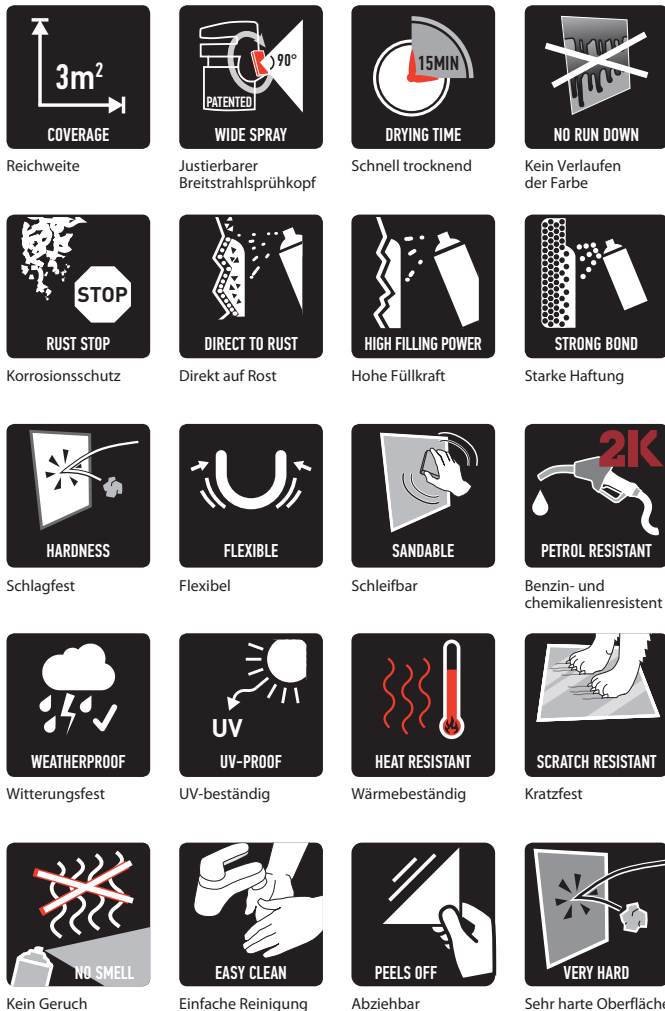


OBERFLÄCHENHÄRTESKALA

Hardness | Härte | Tvrdost | Durezza | Solidité | Keménység | Durezza | Hardheid | Twardość | Durezza | Duritate | Tvrdost



WEITERE EIGENSCHAFTEN

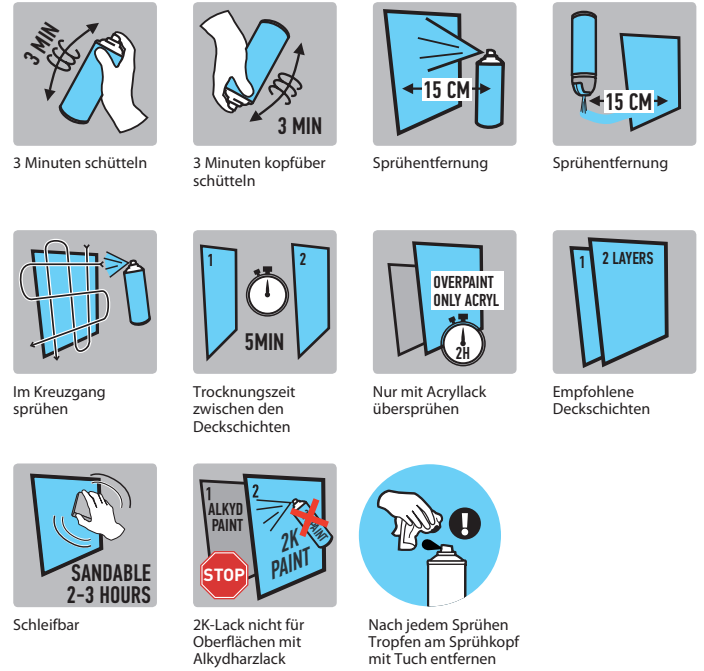


## ANWENDUNGSANLEITUNG

VORBEREITUNG



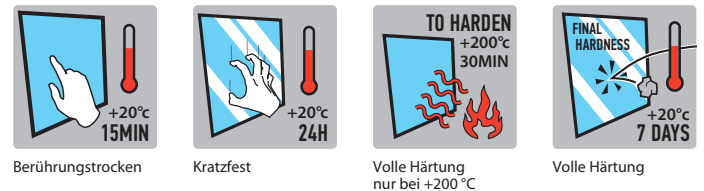
SPRÜHEN



REINIGUNG



TROCKNUNGSZEIT



BINDEMittel

