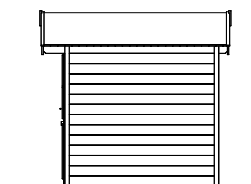
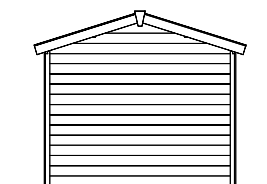
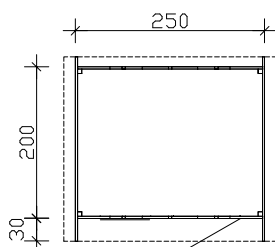
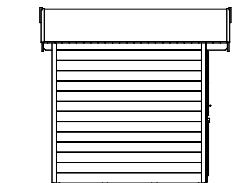
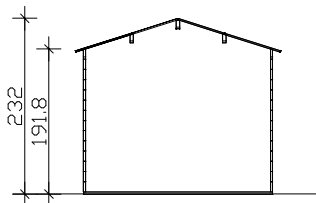


Grundriss, Schnitt und Ansichten M 1:100

Kajo 250 x 200cm
Datenblatt / Baubeschreibung

Wände	28mm Blockbohlen, unbehandelt
Dach	16mm Profilholz, unbehandelt
Fußboden (optional)	19mm Fußboden-Dielen, unbehandelt
Grundlager (optional)	4 Stk. 28x70mm, imprägniert
Eisenteile	verzinkt
Breite x Tiefe	250cm x 200cm zzgl. 30cm Vordach
Höhe Traufe / Giebel	191,8cm / 232cm
Fläche / umb. Raum	5,00m² / 10,60m³ (ohne Vordach) / 12,20m³ (inkl. Vordach)
Dachneigung	17° / Schneelast max. sk = 0,75kN/m²
Dachüberstand	Giebel vorn 30cm, sonst 15cm / Dachfläche 6,90m²
Verpackungseinheit	B x L x H 120 x 265 x 43cm / 405kg (inkl. Fußboden)
EAN	4018211 760312 (ohne Fußb.) / 4018211 760329 (inkl. Fußb.)
Inklusive	1 Tür (Durchgang 78,5 x 179,5cm), 1 Dreh-Einzelfenster (Öffnung 57,5 x 70,5cm), 1 Lage Dachpappe



Grundriss, Schnitt und Ansichten M 1:100

Kajo 250 x 200cm

Datenblatt / Baubeschreibung

Wände	28mm Blockbohlen , einseitig schwedenrot
Dach	16mm Profilholz , unbehandelt
Fußboden	19mm Fußboden-Dielen , unbehandelt
Grundlager	4 Stk. 28x70mm , imprägniert
Eisenteile	verzinkt
Breite x Tiefe	250cm x 200cm zzgl. 30cm Vordach
Höhe Traufe / Giebel	191,8cm / 232cm
Fläche / umb. Raum	5,00m² / 10,60m³ (ohne Vordach) / 12,20m³ (inkl. Vordach)
Dachneigung	17° / Schneelast max. sk = 0,75kN/m²
Dachüberstand	Giebel vorn 30cm, sonst 15cm / Dachfläche 6,90m²
Verpackungseinheit	B x L x H 120 x 265 x 43cm / 405kg
LAN / EAN	760329-15 / 4018211 028207
Inklusive	1 Tür (Durchgang 78,5 x 179,5cm), 1 Dreh-Einzelfenster (Öffnung 57,5 x 70,5cm), Blenden sowie Tür- und Fensterrahmen (außen) weiß , 1 Lage Dachpappe