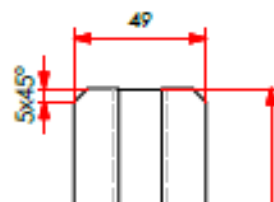


Gartenrandleiste KANT mit Nut und Feder

(100 x 20 x 5 cm, 100 x 25 x 5 cm, 100 x 30 x 5 cm)



PRODUKTDEFINITION	Randleiste aus Beton für schlanke seitliche Begrenzungen bzw. Befestigungen von Flächen im Außenbereich sowie zur Überwindung von Niveauunterschieden.			
VORTEILE	<ul style="list-style-type: none"> • Frost-Tausalzbeständig • leicht zu Versetzen • universell einsetzbar • wirtschaftlich (günstig) • abriebfest und dauerhaft 			
EINSATZBEREICHE	Blumenbeete, Hauszugänge, Einfahrten, Gartenwege, Gehsteige, Terrassen, etc.			
FORM UND GESTALTUNG	<p>Oberflächengestaltung: Verschleißfester Vorsatzbeton mit Quarzsandzusatz</p> <p>Fugenausbildung: Nut-Feder-Verbindung oder Stumpfstoß (bei geschnittenen Steinen)</p> <p>Passtücke und Radien: Stumpfstoß (bei geschnittenen Steinen)</p> <p>Versetzen: Handverlegung</p>			
BAUPHYSIKALISCHE ANGABEN	<p>Güteüberwachung: Das Produkt trägt das CE Zeichen und es erfolgt eine regelmäßige Überwachung.</p> <p>Salzstreuung: Es dürfen nur Auftaumittel verwendet werden, die für Betonprodukte geeignet sind (z.B. auf NaCl-Basis).</p>			
TECHNISCHE DATEN	Farbe	Grau		
	Steinmaß LxBxH (mm)	1000 x 200 x 50	1000 x 250 x 50	1000 x 300 x 50
	Kantenausbildung	beidseitig 5 mm gefast		
	Gewicht (kg/Stk)	21,5	26	30,30
	Bedarf (Stk/lfm)	1		
	Qualitätsklasse ÖNORM EN 1340	DSI		