

## TECHNISCHES MERKBLATT

Peter Kwasny GmbH, Heilbronner Str. 96  
74831 Gundelsheim / Deutschland  
Telefon: +496269 95-0, Fax: +496269 95-80  
www.spraymax.com / www.kwasny.com / info@kwasny.de

**belton® free**  
**AQUAcolours Buntlack hochglänzend 400 ml**  
**RAL 7035 lichtgrau**  
**Art. Nr. 332010**



### Produktdaten

#### **Beschreibung / Verwendungszweck**

Wasserbasierendes Premium-Lackspray für umweltbewusstes Sprühlackieren. 99 % wasserbasierend, geruchsneutral und nahezu lösemittelfrei. Als 1-Schicht-Lack für viele Untergründe, wie z.B. Eisenmetalle, Holz, die meisten Kunststoffe, Karton, Papier, Stein, Glas, Keramik und Styropor einsetzbar. Verzinkter Stahl, Aluminium und NE-Metalle sind mit belton free AQUAprimer Grundierung vorzubehandeln. Erstklassige Lackierergebnisse, ohne störende Gerüche, Aromaten, Einschränkungen oder ökologische Bedenken.

#### **Eigenschaften**

- 99% wasserbasierend
- Geruchsneutral
- Nahezu lösemittelfrei (< 1% Lösemittel)
- Schnelle Trocknung (staubtrocken)
- Hohe Deckkraft und Ergiebigkeit
- Feine Zerstäubung, optimales Spritzbild
- Witterungs- und UV-beständig
- Innen und außen einsetzbar
- Hervorragende CO2-Bilanz
- Nach DIN EN 71-3 für Kinderspielzeug geeignet (ILF Prüfbericht Nr. 230113 vom 24.02.2023)

#### **Materialbasis**

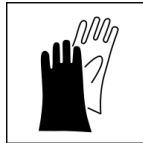
Polyurethan-Dispersion auf Wasserbasis

## Untergrund

Eisenmetalle, Verzinkter Stahl, Aluminium und NE-Metalle, Holz, die meisten Kunststoffe, Karton, Papier, Stein, Glas, Keramik und Styropor

## Verarbeitung

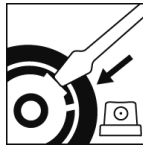
### Schutzmaßnahmen



Persönliche Schutzausrüstung tragen.  
(Handschuhe/Schutzbrille)

Nähere Hinweise siehe Sicherheitsdatenblatt.

### Sprühsicherung



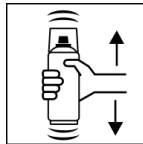
Entfernen Sie die Sprühsicherung indem Sie zuerst den Sprühkopf abnehmen.

Fahren Sie mit einem Schraubenzieher zwischen Lasche und Sicherungsring. Hebeln Sie mit einer Abwärtsbewegung die Sicherung sanft heraus.

Werfen Sie die Sprühsicherung nicht weg.

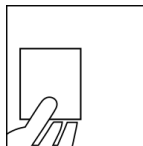
Diese kann nach Beendigung der Lackierarbeit wieder als Sprühsicherung eingesetzt werden.

### Schütteln



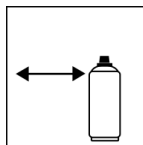
Setzen Sie einen der zwei Sprühköpfe mit einer leichten Drehbewegung wieder auf die Spraydose. Schütteln Sie diese gründlich für 1 Minute, so dass sich das Lackmaterial gleichmäßig verteilen.

### Probeprühen-Farbsonprüfung



Bevor Sie das eigentliche Objekt lackieren, testen Sie die Verträglichkeit des Lacksprays auf einem Testobjekt. Nach dem Probeprühen die evtl. am Sprühkopf befindlichen Lackreste abwischen.

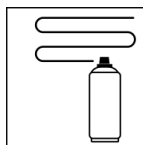
### Spritzabstand



10 - 20 cm

Halten Sie die Dose senkrecht.

### Spritzgänge



Beginnen Sie außerhalb des Objekts um eine Überbeschichtung zu vermeiden.

Einen dünnen Spritzgang vorlackieren.

Nach ca. 5 - 10 min. in dünnen Schichten

endlackieren. Kurze Sprühstöße vermeiden!

## Verarbeitungsbedingungen

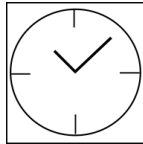


Die ideale Arbeitstemperatur liegt bei ungefähr + 20° C. Vermeiden Sie direkte Sonneneinstrahlung und Zugluft. Kunststoffuntergründe bitte auf Ihre Verträglichkeit prüfen.

Bitte keine sicherheitsrelevanten Kunststoffteile beschichten.

Nicht auf kunstharzlackierte Oberflächen sprühen, da der Lack eventuell hochziehen kann. Die zu lackierende Fläche muss sauber, trocken und frei von Trennmitteln sein. Eisenmetalle, Holz, Kunststoffe und Altlackierungen anschleifen.

## Trocknung



staubtrocken: nach ca. 60 Min.

griffest: nach ca. 3 Std.

durchgetrocknet: nach ca. 24 Std.

Überlackierbar mit sich selbst bzw. mit AQUAcolours Klarlack hochglanz innerhalb von 1 Stunde oder nach 3 Tagen.

## Lackieraufbau

Untergründe, wie z.B.

Eisenmetalle / Stahl, Styropor, Stein, Ton, Keramik, Glas, Pappe und Papier können direkt mit belton free AQUAcolours lackiert werden.

Untergründe, wie z.B.

Verzinkter Stahl, Aluminium und Nicht-Eisen-Metalle (NE-Metalle), sowie Eisenmetalle bei höheren Anforderungen an den Korrosionsschutz, müssen mit belton free AQUAprimer Grundierung weiß matt (Art.Nr. 332601) vorgrundiert werden.

Kunststoff:

Kunststoffuntergründe auf Ihre Verträglichkeit prüfen. Lackierbare Kunststoffe können direkt mit belton free AQUAcolours lackiert werden. Problematische Kunststoffe sind ggf mit belton Kunststoffgrundierung lösemittelhaltig (Art.Nr. 323505) vorzubehandeln.

Holz:

Saugende Holzuntergründe und behandeltes Holz sind mit belton free AQUAprimer Grundierung (Art.Nr. 332601) vorzubehandeln. Rohes Holz im Aussenbereich mit Holzimprägniergrund imprägnieren.

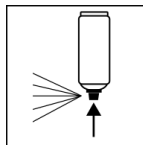
## Lackieraufbau (1-Schicht):

1. belton free AQUAcolours Buntlack (Farbton)
2. Je nach Bedarf und Untergrund können Sie Ihr Lackierobjekt danach noch mit einem belton free AQUAcolours Klarlack transparent überlackieren, für eine noch höhere Witterungsbeständigkeit.

## Lackieraufbau (2-Schicht):

1. belton free AQUAprimer Grundierung (weiß matt)
2. belton free AQUAcolours Buntlack (Farbton)
3. Je nach Bedarf und Untergrund können Sie Ihr Lackierobjekt danach noch mit einem belton free AQUAcolours Klarlack transparent überlackieren, für eine noch höhere Witterungsbeständigkeit.

## Arbeitsende



Wenn Sie die Lackierarbeit abgeschlossen haben, den Lack mit einem feuchten Tuch vom Sprühkopf abwischen.

Entfernen Sie zur Lagerung zunächst den Sprühkopf, legen Sie die Sprühsicherung wieder ein und setzen den Sprühkopf wieder auf.

## Ergänzende Hinweise

### Wichtige Hinweise

Zwischen den Spritzgängen bzw. bei längeren Pausen den Lack mit einem feuchten Tuch vom Sprühkopf abwischen, um das Verkleben des Sprühkopfes zu vermeiden.

### Bei wasserbasierenden Lacksystemen gilt:

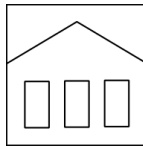
Die im nassen Zustand (in den ersten Sekunden) zunächst etwas wellig wirkende Oberfläche glättet sich beim Trocknen zu einer gleichmäßigen, glatten, einwandfreien Lackoberfläche.

Bitte beachten Sie, dass es beim Probesprühen und Lackieren auf einer Stelle zu einer Überbeschichtung und leichten Schaumbildung kommen kann. Dies ist KEIN Produktmangel! Bei sachgemäßer Lackierung in dünnen, gleichmäßigen Schichten wird mit belton free ein einwandfreies Lackierergebnis erzielt. Wie bei allen Wasserlacken, so sind auch bei belton free

die Trocknungszeiten stark von der Umgebungstemperatur und vor allem der relativen Luftfeuchte abhängig.

Eine geringe relative Luftfeuchte führt zu kürzeren, eine hohe zu längeren Trocknungszeiten. Durch Warmluftzufuhr sind die Trockenzeiten verkürzbar.

## Lagerstabilität



Die Dose ist aufrechtstehend, zwischen 10 - 25° C und einer relativen Luftfeuchte nicht über 60 %, trocken und geschützt vor chemischen und mechanischen Einflüssen zu lagern und zu transportieren. Die Sicherheitshinweise auf der Dose sowie alle gesetzlichen Bestimmungen des Lagerortes sind zu beachten.

## Entsorgung



Die restentleerten Spraydosen sind als Wertstoff zu entsorgen. Dosen mit ausgehärtetem Material sind als Sonderabfall zu entsorgen.

## Anmerkung

Vor der Anwendung sind die Sicherheitshinweise stets sorgfältig zu lesen und zu beachten.

Die Inhalte in diesem Technischen Datenblatt wurden mit größter Sorgfalt erstellt und entsprechen dem heutigen Stand unserer Kenntnisse. Sie dienen dem Anwender als anwendungstechnische Information und stellen keine Garantie bestimmter Eigenschaften dar. Die Angaben sind unverbindlich und wir übernehmen keine Haftung für Ihre Richtigkeit, Genauigkeit und Vollständigkeit. Sie befreien den Anwender bei der Verarbeitung nicht, unsere Produkte auf Ihre Eignung für die beabsichtigte Verwendung eigenverantwortlich selbst zu prüfen. Auf den Produktetiketten befindliche Warnhinweise sind zu beachten. Unsere Marken und Patente sind urheberrechtlich geschützt. Alle Rechte vorbehalten. Wir behalten uns vor, die Inhalte der Informationen ohne vorherige Ankündigung zu jeder Zeit zu aktualisieren, zu ändern und zu ergänzen.